

Esta documentación gráfica es orientativa y ha sido elaborada a partir del Anteproyecto del Edificio, pudiendo estar sujeta a modificaciones de carácter técnico derivadas del desarrollo de Proyecto de Edificación y su ejecución. El amueblamiento ha sido dibujado a título ilustrativo. Las superficies expresadas son aproximadas pudiendo experimentar modificaciones por motivos técnicos o legales.



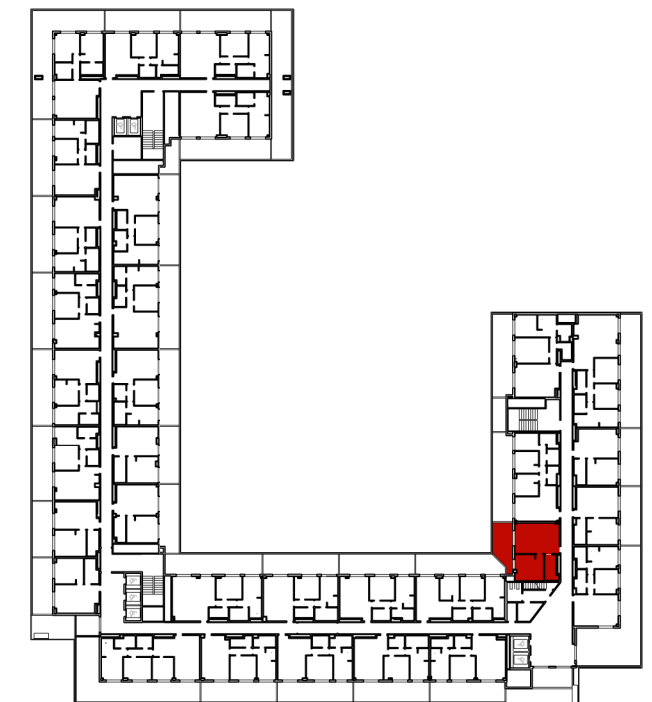
PLANTA AT

TIPO 7

SUP. ÚTIL	
SALON, COMEDOR, COCINA	23,55
DORMITORIO 01	12,97
BAÑO 1	5,37
TERRAZA	14,7

SUP. ÚTIL INTERIOR 56,59 m²

SUP. CONSTRUIDA 65,8 m²



Avda. José del Hierro