



PromoRed

VALDILECHA
18 viviendas
garaje y trasteros

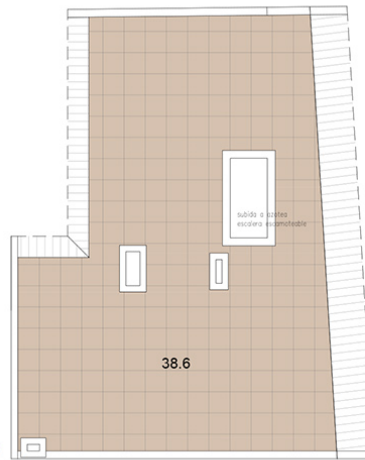


LARES DE VALDILECHA
Construyendo historias. creando hogares

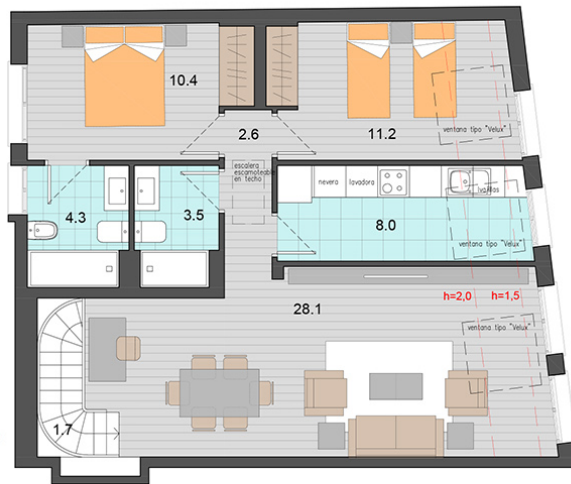
Portal 3 - 1º A

SUPERFICIES VIVIENDA	
Vestibulo	5,3 m ²
Cocina	8,0 m ²
Salón comedor	28,1 m ²
Distribuidor	2,6 m ²
Baño 1	4,3 m ²
Baño 2	3,5 m ²
Dormitorio 1	10,4 m ²
Dormitorio 2	11,2 m ²
Escalera	1,7 m ²
SUP. ÚTIL VIVIENDA	75,1 m²
Terraza / solarium	38,6 m ²
Tendedero	- m ²
SUP. CONS. C. Z.C.	97,20 m²

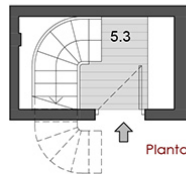
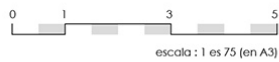
La superficie útil en cada estancia se ha medido desde que existe una altura libre de 1,30 m.



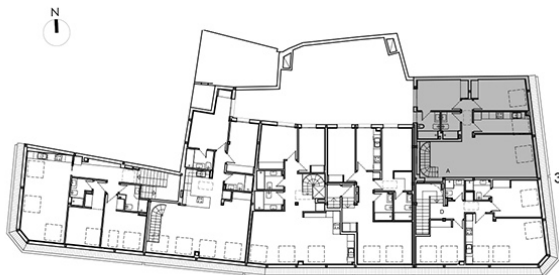
Cubierta



Planta 2ª/bajocubierta



Planta 1ª



Advertencia legal: El presente documento (plano) no es definitivo. Se ha elaborado conforme al anteproyecto del edificio, por lo que puede sufrir modificaciones como consecuencia de la tramitación de la licencia de obras, o por cualquier tipo de exigencias técnicas o legales, o como consecuencia del desarrollo de la obra. Todo el mobiliario, en especial el de cocina y baños, están dibujados como ejemplos de distribución. Sólo se entregará el mobiliario o electrodomésticos que se especifiquen en la memoria comercial definitiva. Es un plano meramente informativo sin contenido contractual.