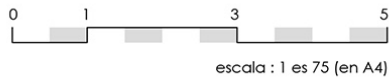




VALDILECHA  
18 viviendas  
garaje y trasteros

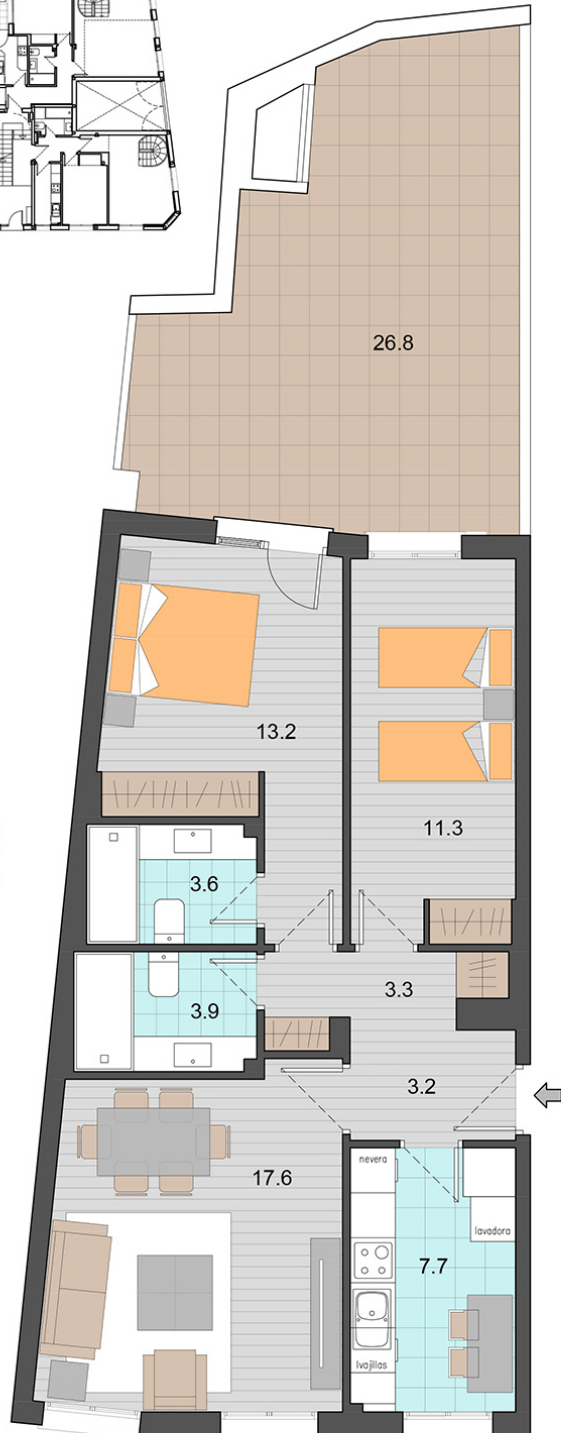


LARES DE VALDILECHA  
Construyendo historias. creando hogares



Portal 2 - Bajo B

SUPERFICIES VIVIENDA	
Vestibulo	3,2 m <sup>2</sup>
Cocina	7,7 m <sup>2</sup>
Salón comedor	17,6 m <sup>2</sup>
Distribuidor	3,3 m <sup>2</sup>
Baño 1	3,6 m <sup>2</sup>
Baño 2	3,9 m <sup>2</sup>
Dormitorio 1	13,2 m <sup>2</sup>
Dormitorio 2	11,3 m <sup>2</sup>
<b>SUP. ÚTIL VIVIENDA</b>	<b>63,8 m<sup>2</sup></b>
Terraza / patio	26,8 m <sup>2</sup>
Tendedero	- m <sup>2</sup>
<b>SUP. CONS. CON Z.C.</b>	<b>82,58 m<sup>2</sup></b>



**Advertencia legal:** El presente documento (plano) no es definitivo. Se ha elaborado conforme al anteproyecto del edificio, por lo que puede sufrir modificaciones como consecuencia de la tramitación de la licencia de obras, o por cualquier tipo de exigencias técnicas o legales, o como consecuencia del desarrollo de la obra. Todo el mobiliario, en especial el de cocina y baños, están dibujados como ejemplos de distribución. Sólo se entregará el mobiliario o electrodomésticos que se especifiquen en la memoria comercial definitiva. Es un plano meramente informativo sin contenido contractual.