



**PromoRed**

VALDILECHA  
18 viviendas  
garaje y trasteros

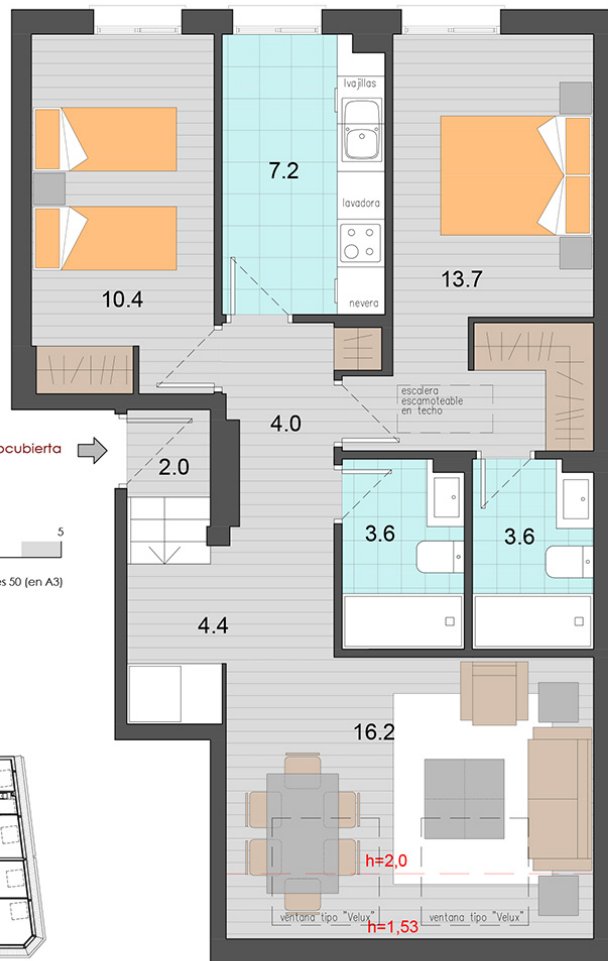
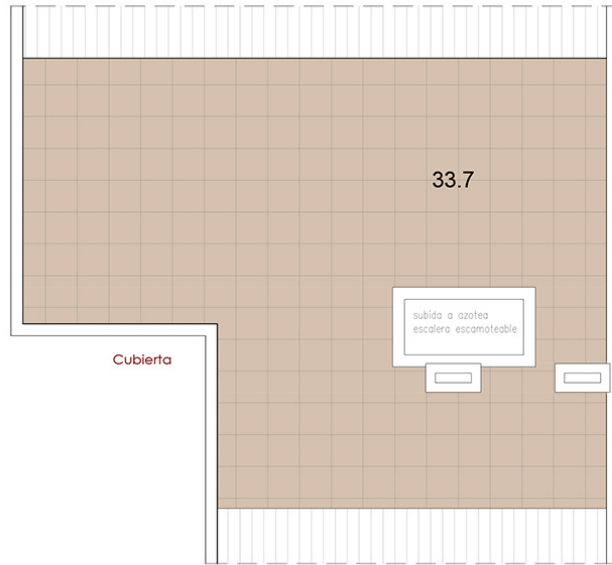


**LARES DE VALDILECHA**  
Construyendo historias. creando hogares

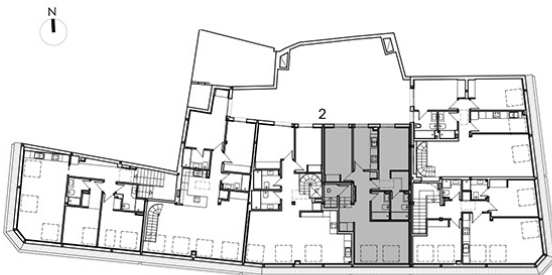
Portal 2 - 1º D

SUPERFICIES VIVIENDA	
Vestibulo	4,4 m <sup>2</sup>
Cocina	7,2 m <sup>2</sup>
Salón comedor	16,2 m <sup>2</sup>
Distribuidor	4,0 m <sup>2</sup>
Baño 1	3,6 m <sup>2</sup>
Baño 2	3,6 m <sup>2</sup>
Dormitorio 1	13,7 m <sup>2</sup>
Dormitorio 2	10,4 m <sup>2</sup>
Escalera	2,0 m <sup>2</sup>
SUP. ÚTIL VIVIENDA 65,1 m <sup>2</sup>	
Terraza / solarium	33,7 m <sup>2</sup>
Tendedero	- m <sup>2</sup>
SUP. CONS. CON.Z.C. 84,26 m <sup>2</sup>	

La superficie útil en cada estancia se ha medido desde que existe una altura libre de 1,30 m.



Planta 2º/bajocubierta



**Advertencia legal:** El presente documento (plano) no es definitivo. Se ha elaborado conforme al anteproyecto del edificio, por lo que puede sufrir modificaciones como consecuencia de la tramitación de la licencia de obras, o por cualquier tipo de exigencias técnicas o legales, o como consecuencia del desarrollo de la obra. Todo el mobiliario, en especial el de cocina y baños, están dibujados como ejemplos de distribución. Sólo se entregará el mobiliario o electrodomésticos que se especifiquen en la memoria comercial definitiva. Es un plano meramente informativo sin contenido contractual.