

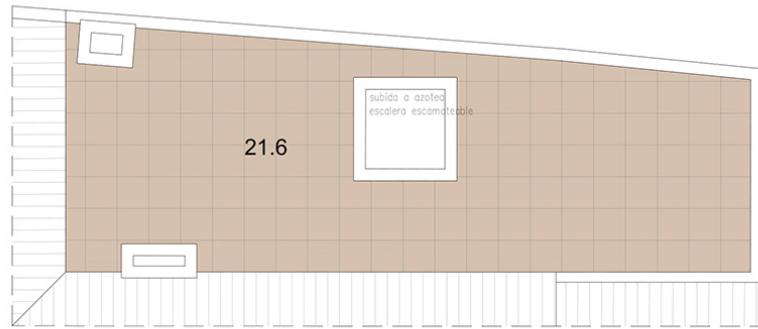


**PromoRed**

VALDILECHA  
18 viviendas  
garaje y trasteros



**LARES DE VALDILECHA**  
Construyendo historias. creando hogares



Cubierta



Planta 2ª/bajocubierta

Portal 1 - 1º D

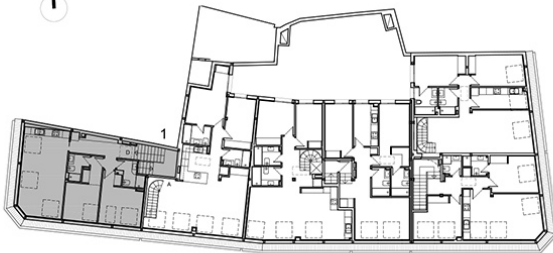
**SUPERFICIES VIVIENDA**

Vestibulo	6.2 m <sup>2</sup>
Salón comedor-cocina	18.0 m <sup>2</sup>
Distribuidor	1.0 m <sup>2</sup>
Baño 1	3.2 m <sup>2</sup>
Baño 2	3.8 m <sup>2</sup>
Dormitorio 1	9.3 m <sup>2</sup>
Dormitorio 2	9.6 m <sup>2</sup>
Escalera	10.9 m <sup>2</sup>
<b>SUP. ÚTIL VIVIENDA</b>	<b>62.0 m<sup>2</sup></b>
Terraza / solarium	21.8 m <sup>2</sup>
Tendedero	- m <sup>2</sup>
<b>SUP. CONS. C. Z.C.</b>	<b>80.25 m<sup>2</sup></b>

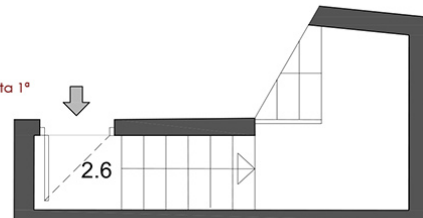
La superficie útil en cada estancia se ha medido desde que existe una altura libre de 1,50 m



escala : 1 es 50 (en A3)



Planta 1º



**Advertencia legal:** El presente documento (plano) no es definitivo. Se ha elaborado conforme al anteproyecto del edificio, por lo que puede sufrir modificaciones como consecuencia de la tramitación de la licencia de obras, o por cualquier tipo de exigencias técnicas o legales, o como consecuencia del desarrollo de la obra. Todo el mobiliario, en especial el de cocina y baños, están dibujados como ejemplos de distribución. Sólo se entregará el mobiliario o electrodomésticos que se especifiquen en la memoria comercial definitiva. Es un plano meramente informativo sin contenido contractual.