



VELILLA DE SAN ANTONIO

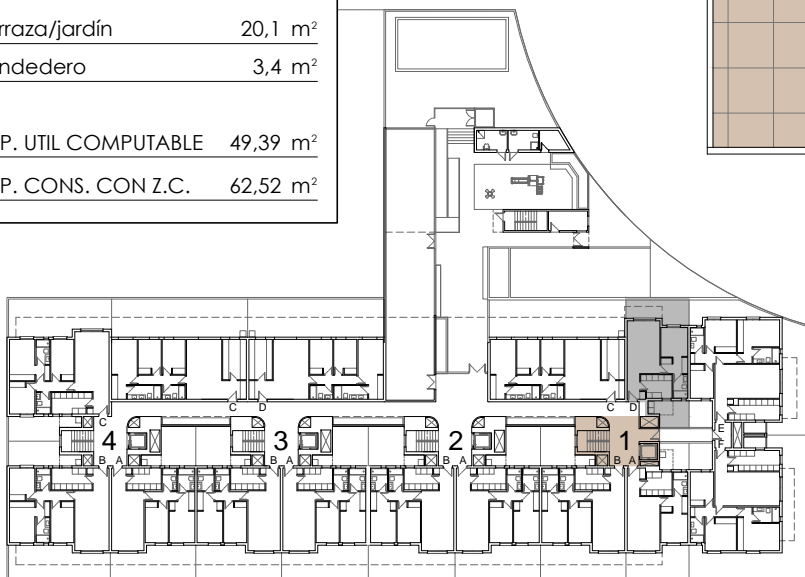
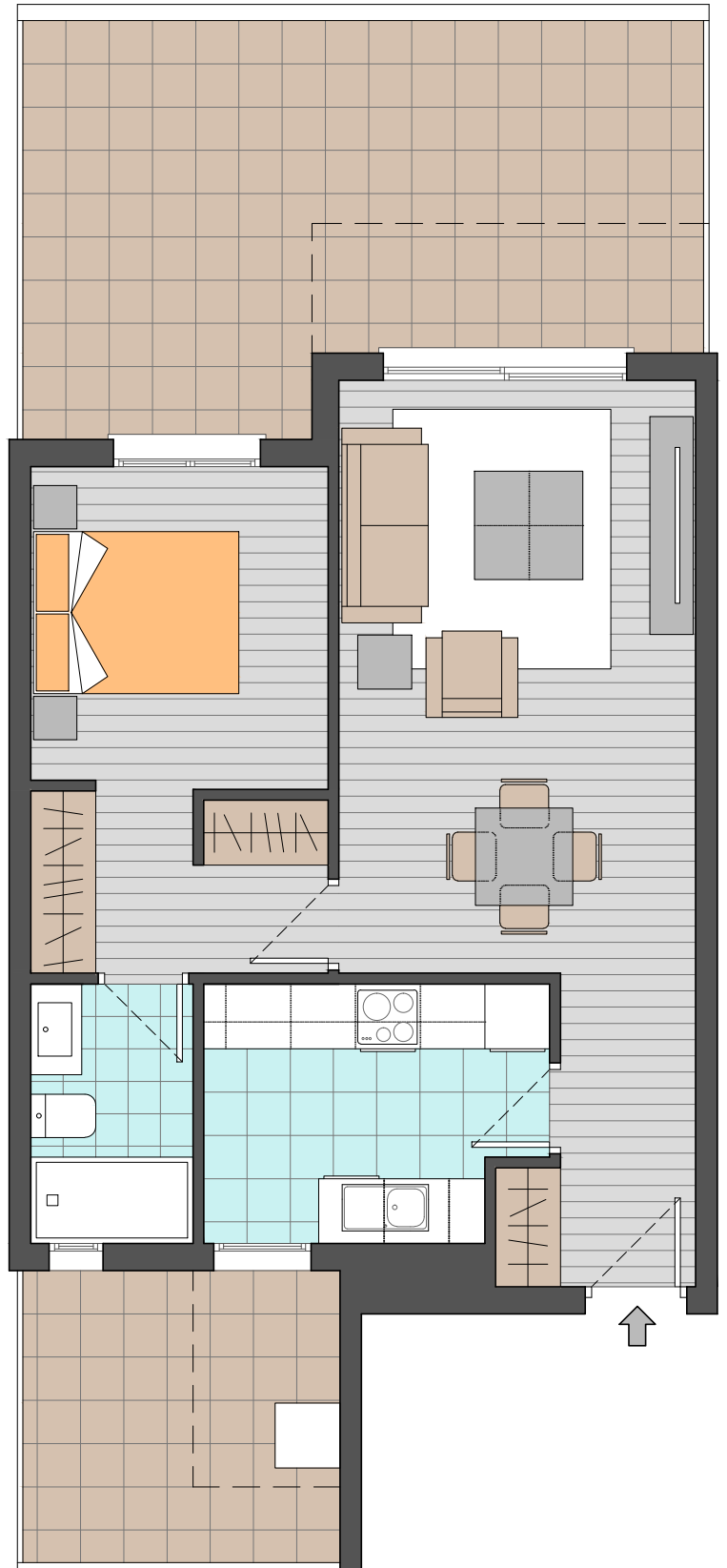
76 viviendas VPPL  
garaje, trastero y piscina



LARES DE VELILLA  
Construyendo historias, creando hogares

Vivienda tipo 5 - 1 ud  
portal 1  
planta baja

SUPERFICIES VIVIENDA	
Vestíbulo	3,7 m <sup>2</sup>
Cocina	7,2 m <sup>2</sup>
Salón comedor	17,8 m <sup>2</sup>
Baño 1	3,6 m <sup>2</sup>
Dormitorio 1	12,6 m <sup>2</sup>
<hr/>	
SUP. ÚTIL VIVIENDA	44,9 m <sup>2</sup>
Terraza/jardín	20,1 m <sup>2</sup>
Tendedero	3,4 m <sup>2</sup>
<hr/>	
SUP. UTIL COMPUTABLE	49,39 m <sup>2</sup>
SUP. CONS. CON Z.C.	62,52 m <sup>2</sup>



**Advertencia legal:** El presente documento (plano) no es definitivo. Se ha elaborado conforme al anteproyecto del edificio, por lo que puede sufrir modificaciones como consecuencia de la tramitación de la licencia de obras, o por cualquier tipo de exigencias técnicas o legales, o como consecuencia del desarrollo de la obra. Todo el mobiliario, en especial el de cocina y baños, están dibujados como ejemplos de distribución. Sólo se entregará el mobiliario o electrodomésticos que se especifiquen en la memoria comercial definitiva. Es un plano meramente informativo sin contenido contractual.