



VELILLA DE SAN ANTONIO

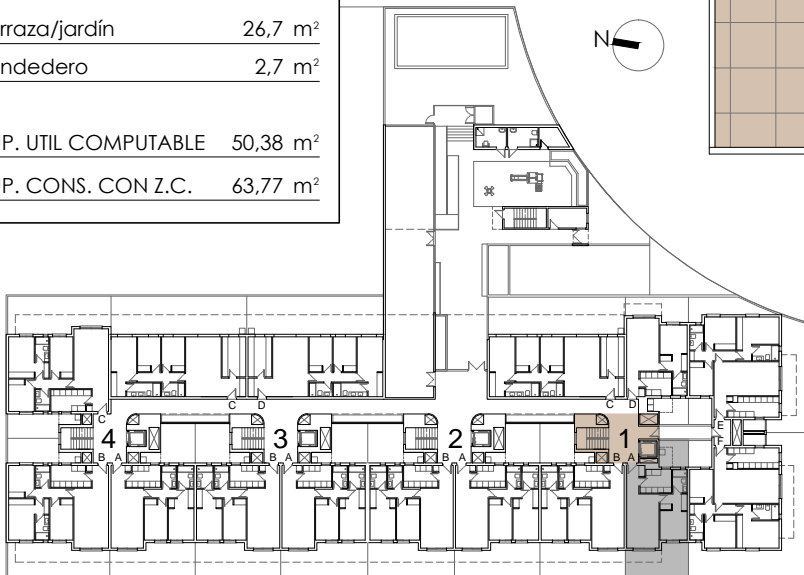
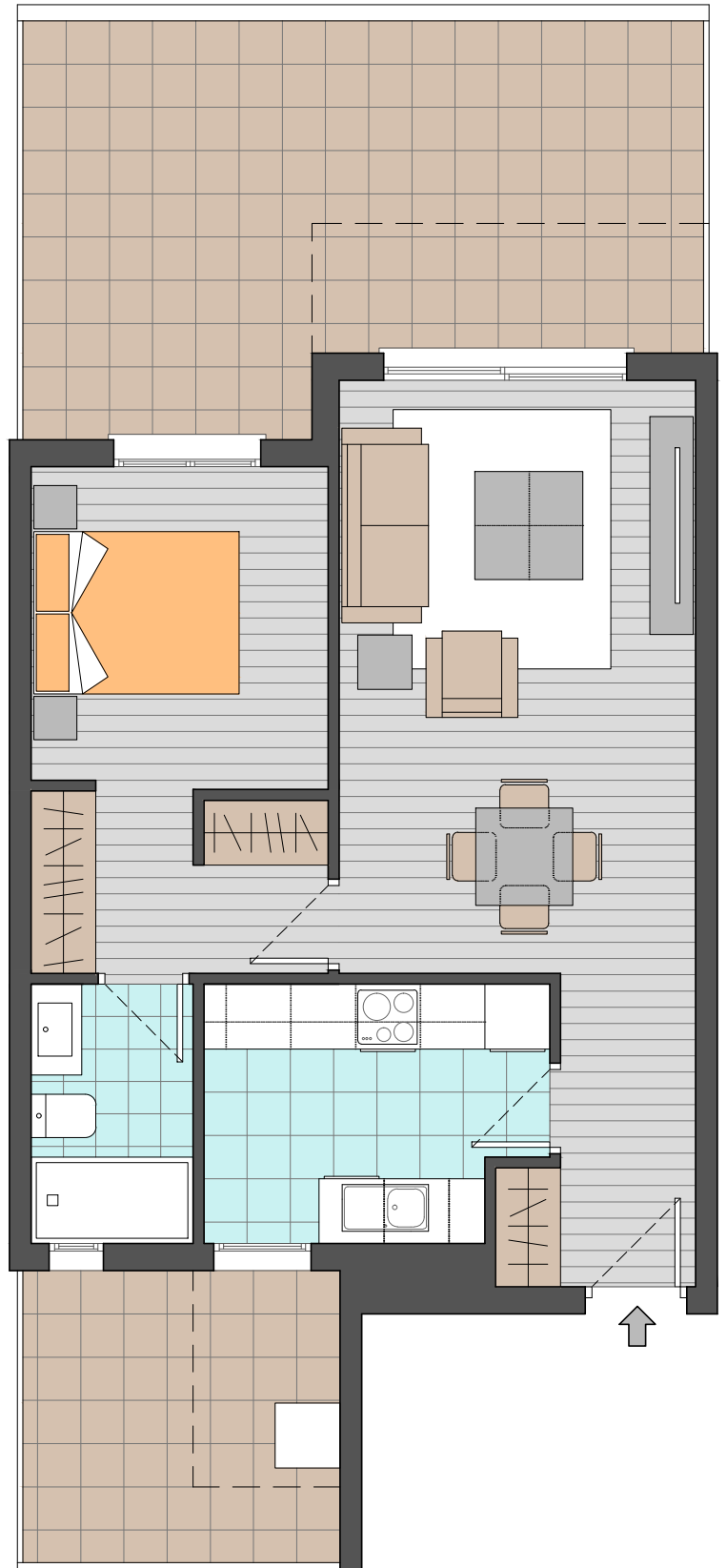
76 viviendas VPPL
garaje, trastero y piscina



LARES DE VELILLA
Construyendo historias, creando hogares

Vivienda tipo 4 - 1 ud
portal 1
planta baja

SUPERFICIES VIVIENDA	
Vestíbulo	4,3 m ²
Cocina	7,2 m ²
Salón comedor	18,1 m ²
Baño 1	3,6 m ²
Dormitorio 1	12,6 m ²
SUP. ÚTIL VIVIENDA 45,8 m²	
Terraza/jardín	26,7 m ²
Tendedero	2,7 m ²
SUP. UTIL COMPUTABLE 50,38 m²	
SUP. CONS. CON Z.C. 63,77 m²	



Advertencia legal: El presente documento (plano) no es definitivo. Se ha elaborado conforme al anteproyecto del edificio, por lo que puede sufrir modificaciones como consecuencia de la tramitación de la licencia de obras, o por cualquier tipo de exigencias técnicas o legales, o como consecuencia del desarrollo de la obra. Todo el mobiliario, en especial el de cocina y baños, están dibujados como ejemplos de distribución. Sólo se entregará el mobiliario o electrodomésticos que se especifiquen en la memoria comercial definitiva. Es un plano meramente informativo sin contenido contractual.