



VELILLA DE SAN ANTONIO

76 viviendas VPPL
garaje, trastero y piscina



LARES DE VELILLA

Construyendo historias, creando hogares

Vivienda tipo 15 - 2 ud

portal 1
planta 3

SUPERFICIES VIVIENDA

Vestíbulo	3,1 m ²
Cocina	8,3 m ²
Salón comedor	21,4 m ²
Baño 1	3,3 m ²
Dormitorio 1	10,8 m ²

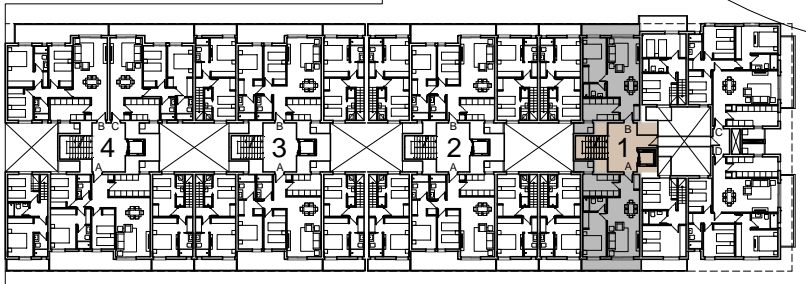
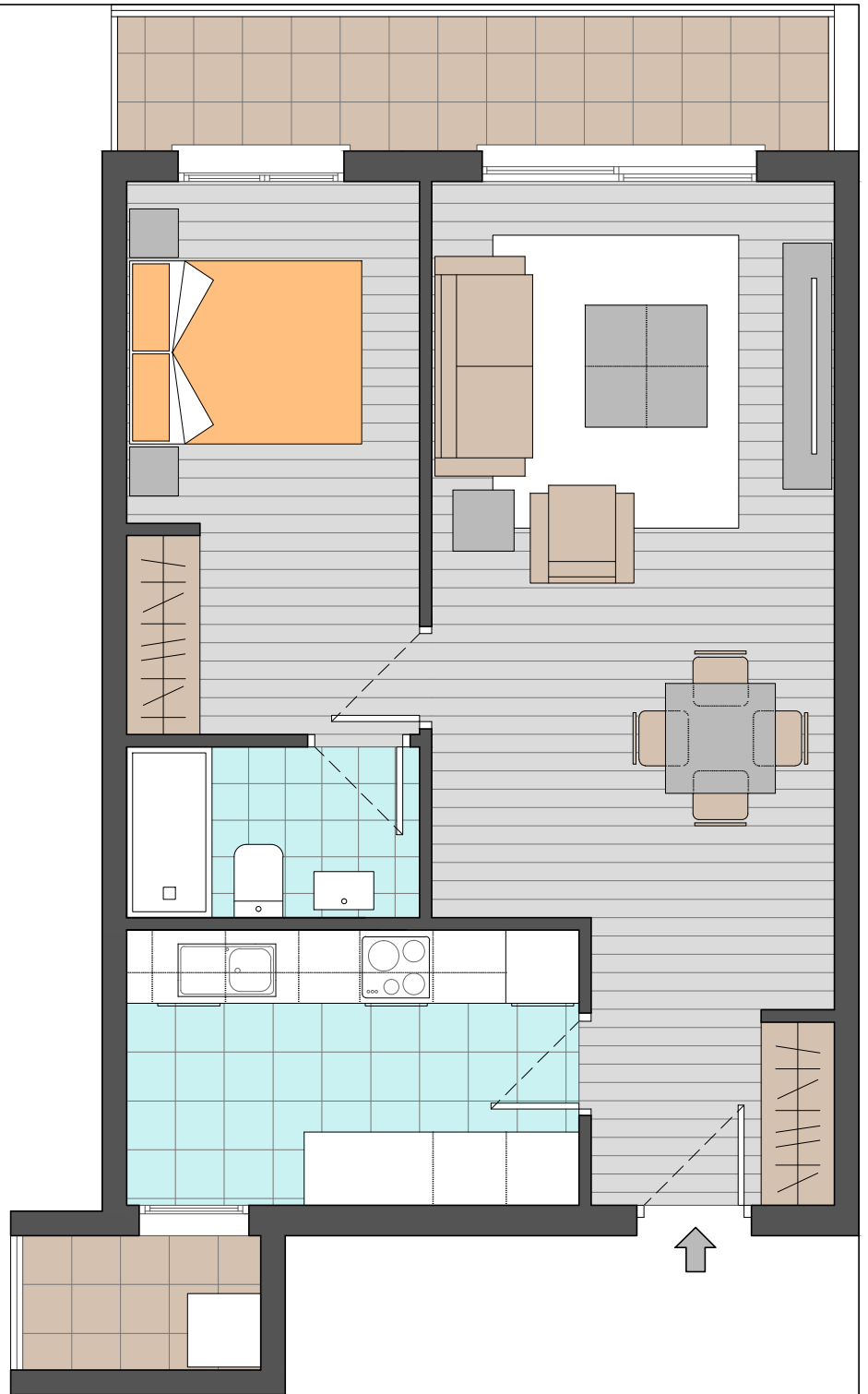
SUP. ÚTIL VIVIENDA 46,9 m²

Terraza/jardín 6,4 m²

Tendedero 2,1 m²

SUP. UTIL COMPUTABLE 51,15 m²

SUP. CONS. CON Z.C. 64,75 m²



Advertencia legal: El presente documento (plano) no es definitivo. Se ha elaborado conforme al anteproyecto del edificio, por lo que puede sufrir modificaciones como consecuencia de la tramitación de la licencia de obras, o por cualquier tipo de exigencias técnicas o legales, o como consecuencia del desarrollo de la obra. Todo el mobiliario, en especial el de cocina y baños, están dibujados como ejemplos de distribución. Sólo se entregará el mobiliario o electrodomésticos que se especifiquen en la memoria comercial definitiva. Es un plano meramente informativo sin contenido contractual.