

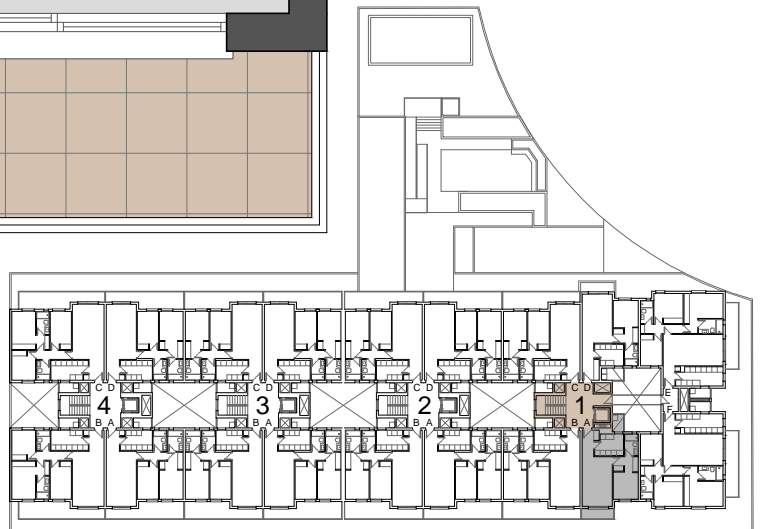
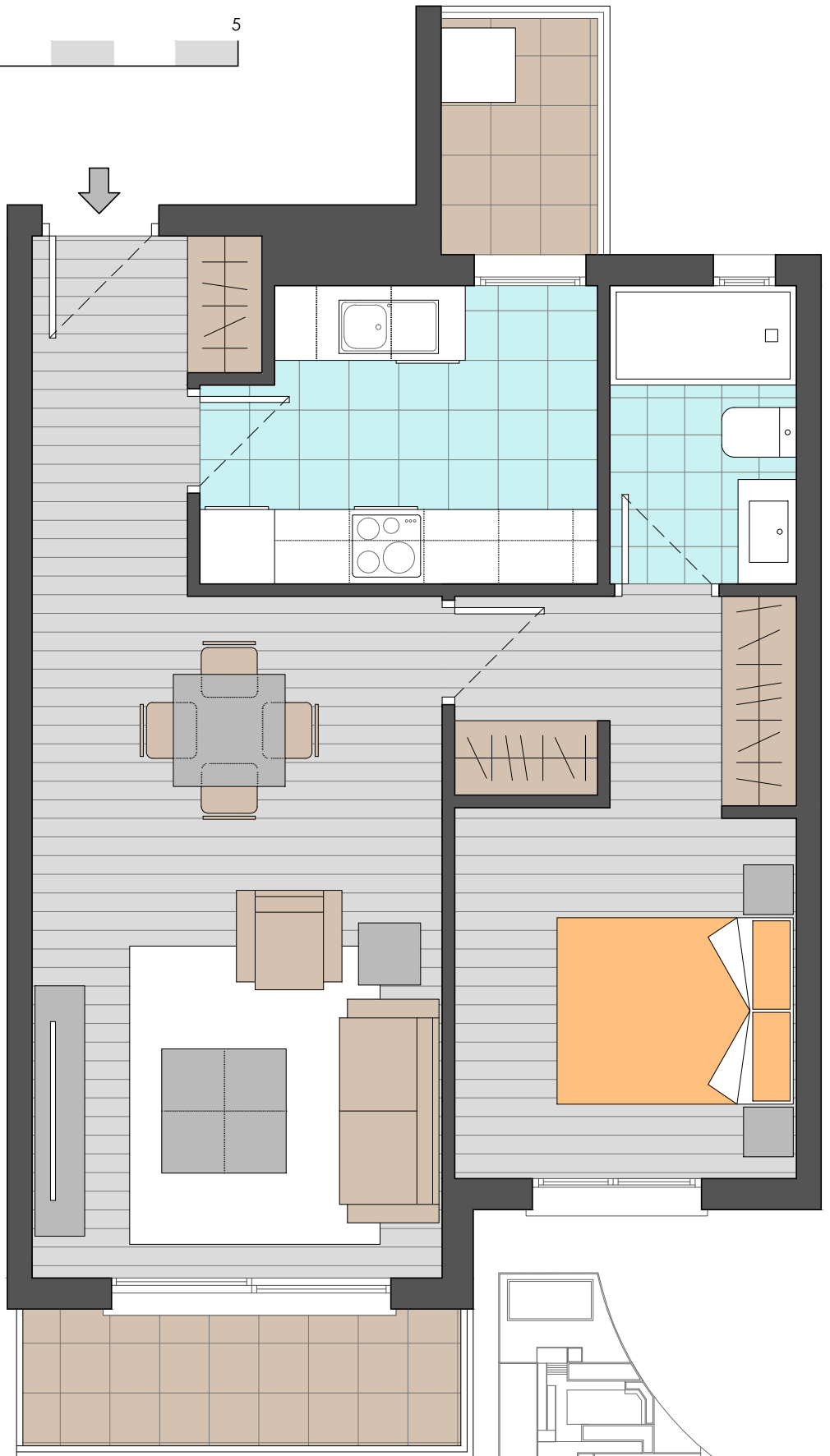


VELILLA DE SAN ANTONIO  
76 viviendas VPPL  
garaje, trastero y piscina



**LARES DE VELILLA**  
Construyendo historias, creando hogares

Vivienda tipo 11 - 2 ud  
portal 1  
plantas 1 y 2



SUPERFICIES VIVIENDA	
Vestíbulo	4,3 m <sup>2</sup>
Cocina	7,2 m <sup>2</sup>
Salón comedor	18,1 m <sup>2</sup>
Baño 1	3,6 m <sup>2</sup>
Dormitorio 1	12,6 m <sup>2</sup>
<b>SUP. ÚTIL VIVIENDA 45,8 m<sup>2</sup></b>	
Terraza/jardín	3,5 m <sup>2</sup>
Tendedero	2,4 m <sup>2</sup>
<b>SUP. UTIL COMPUTABLE 48,75 m<sup>2</sup></b>	
<b>SUP. CONS. CON Z.C. 62,00 m<sup>2</sup></b>	

**Advertencia legal:** El presente documento (plano) no es definitivo. Se ha elaborado conforme al anteproyecto del edificio, por lo que puede sufrir modificaciones como consecuencia de la tramitación de la licencia de obras, o por cualquier tipo de exigencias técnicas o legales, o como consecuencia del desarrollo de la obra. Todo el mobiliario, en especial el de cocina y baños, están dibujados como ejemplos de distribución. Sólo se entregará el mobiliario o electrodomésticos que se especifiquen en la memoria comercial definitiva. Es un plano meramente informativo sin contenido contractual.