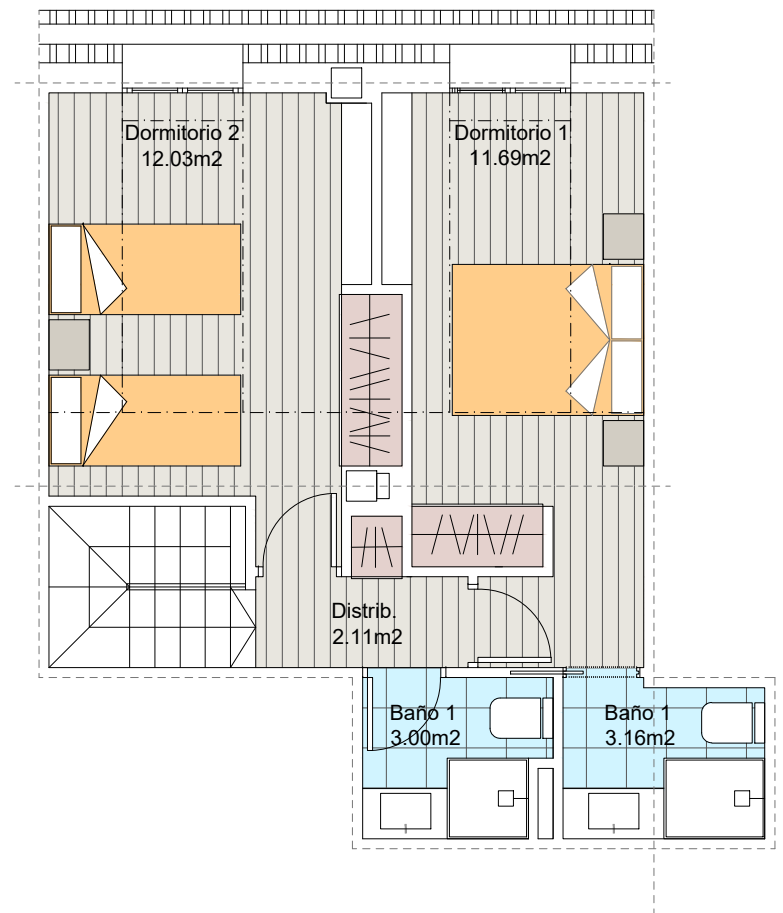
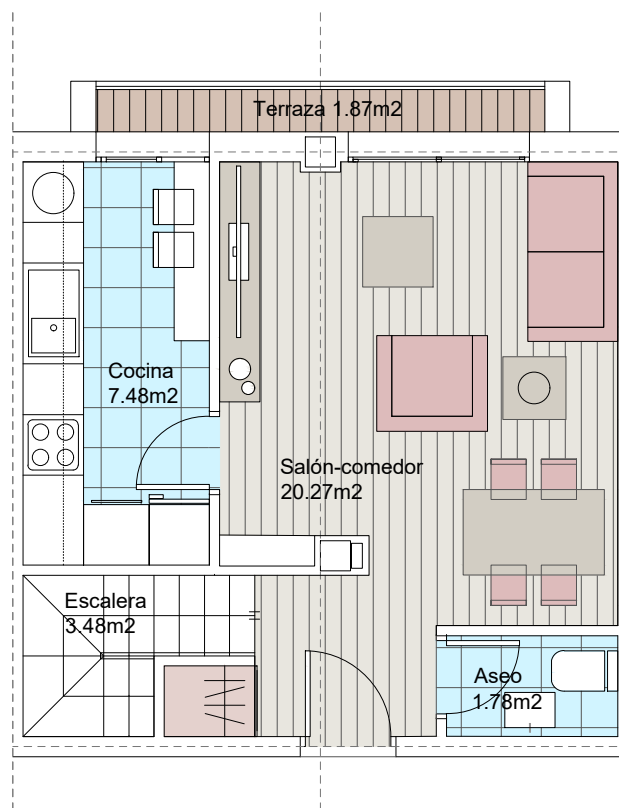




LARES DE GRIÑÓN  
Construyendo historias, creando hogares



## Nº45

### Bloque 2. Planta Dúplex. Nº 45

#### SUPERFICIES ÚTILES

<b>DÚPLEX BAJA</b>	
Superficie ÚTIL vivienda	33.01 m2
Superficie ÚTIL terraza	1.87 m2

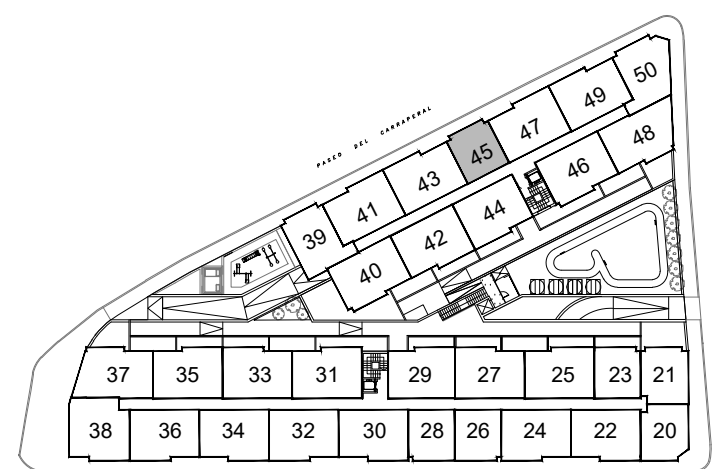
<b>DÚPLEX ALTA</b>	
Superficie ÚTIL vivienda	31.99 m2
<b>Superficie ÚTIL total (viv+terrazza)</b>	<b>66.87 m2</b>

#### SUPERFICIES CONSTRUIDAS

<b>DÚPLEX BAJA</b>	
Superficie CONSTRUIDA vivienda	37.21 m2
Superficie CONSTRUIDA terraza	2.47 m2

<b>DÚPLEX ALTA</b>	
Superficie CONSTRUIDA vivienda	36.74 m2
<b>Superficie CONSTRUIDA total (viv+terrazza)</b>	<b>76.42 m2</b>

**Advertencia legal:** El presente documento (plano) no es definitivo. Se ha elaborado conforme al anteproyecto del edificio, por lo que puede sufrir modificaciones como consecuencia de la tramitación de la licencia de obras, o por cualquier tipo de exigencias técnicas o legales, o como consecuencia del desarrollo de la obra. Todo el mobiliario, en especial el de cocina y baños, están dibujados como ejemplos de distribución. Solo se entregará el mobiliario o electrodomésticos que se especifiquen en la memoria comercial definitiva. Es un plano meramente informativo sin contenido contractual.



ESCALA GRÁFICA

e= 1/75