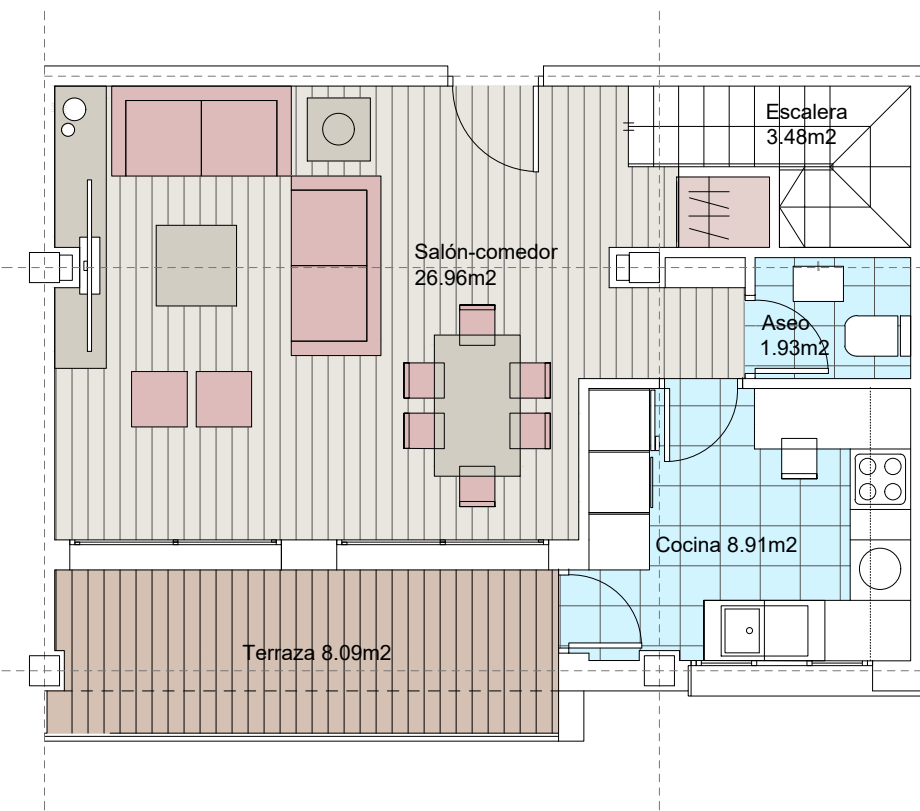




LARES DE GRIÑÓN  
Construyendo historias, creando hogares



## Nº44

### Bloque 2. Planta Dúplex. Nº 44

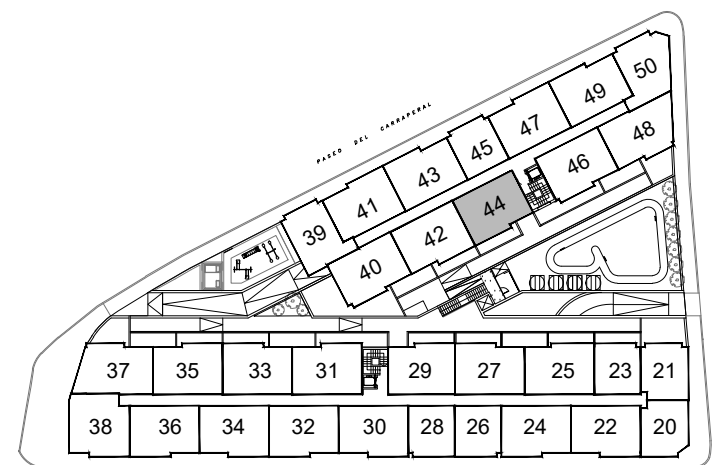
#### SUPERFICIES ÚTILES

DÚPLEX BAJA	
Superficie ÚTIL vivienda	41.28 m <sup>2</sup>
Superficie ÚTIL terraza	8.09 m <sup>2</sup>
DÚPLEX ALTA	
Superficie ÚTIL vivienda	44.88 m <sup>2</sup>
Superficie ÚTIL total (viv+terrace)	94.25 m <sup>2</sup>

#### SUPERFICIES CONSTRUIDAS

DÚPLEX BAJA	
Superficie CONSTRUIDA vivienda	47.05 m <sup>2</sup>
Superficie CONSTRUIDA terraza	8.80 m <sup>2</sup>
DÚPLEX ALTA	
Superficie CONSTRUIDA vivienda	50.76 m <sup>2</sup>
Superficie CONSTRUIDA total (viv+terrace)	106.61 m <sup>2</sup>

**Advertencia legal:** El presente documento (plano) no es definitivo. Se ha elaborado conforme al anteproyecto del edificio, por lo que puede sufrir modificaciones como consecuencia de la tramitación de la licencia de obras, o por cualquier tipo de exigencias técnicas o legales, o como consecuencia del desarrollo de la obra. Todo el mobiliario, en especial el de cocina y baños, están dibujados como ejemplos de distribución. Solo se entregará el mobiliario o electrodomésticos que se especifiquen en la memoria comercial definitiva. Es un plano meramente informativo sin contenido contractual.



ESCALA GRÁFICA

e= 1/75