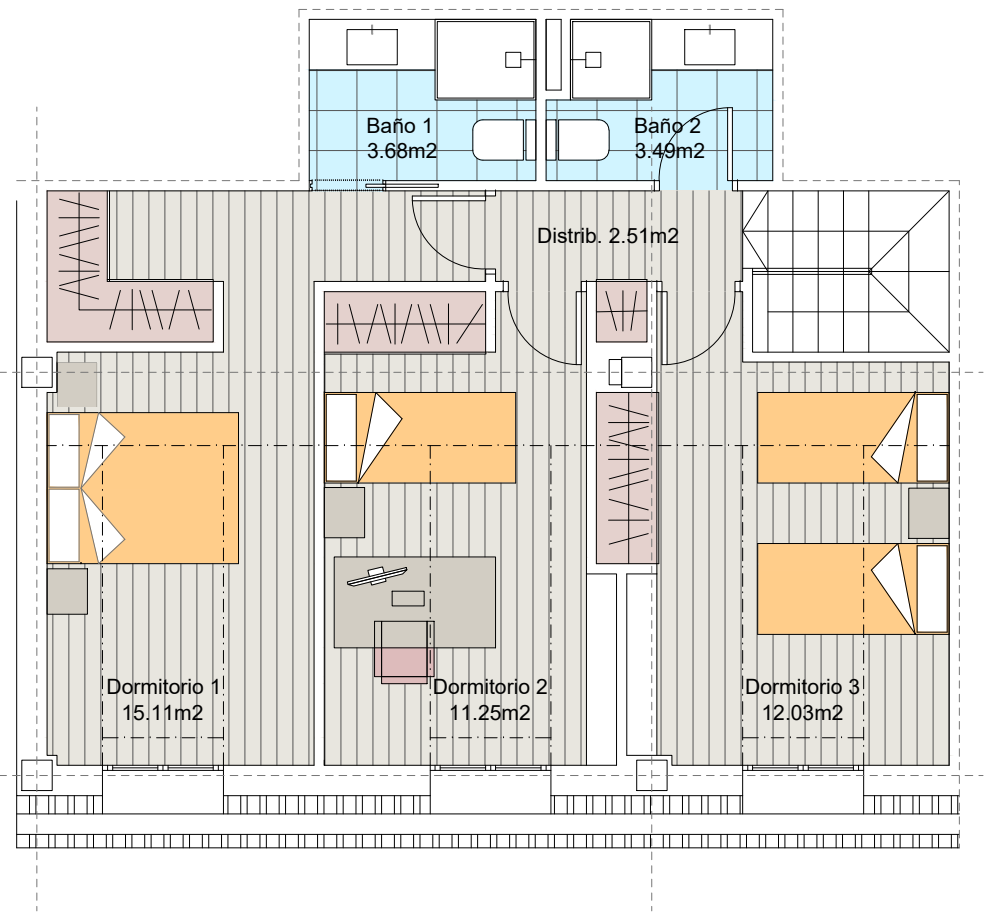
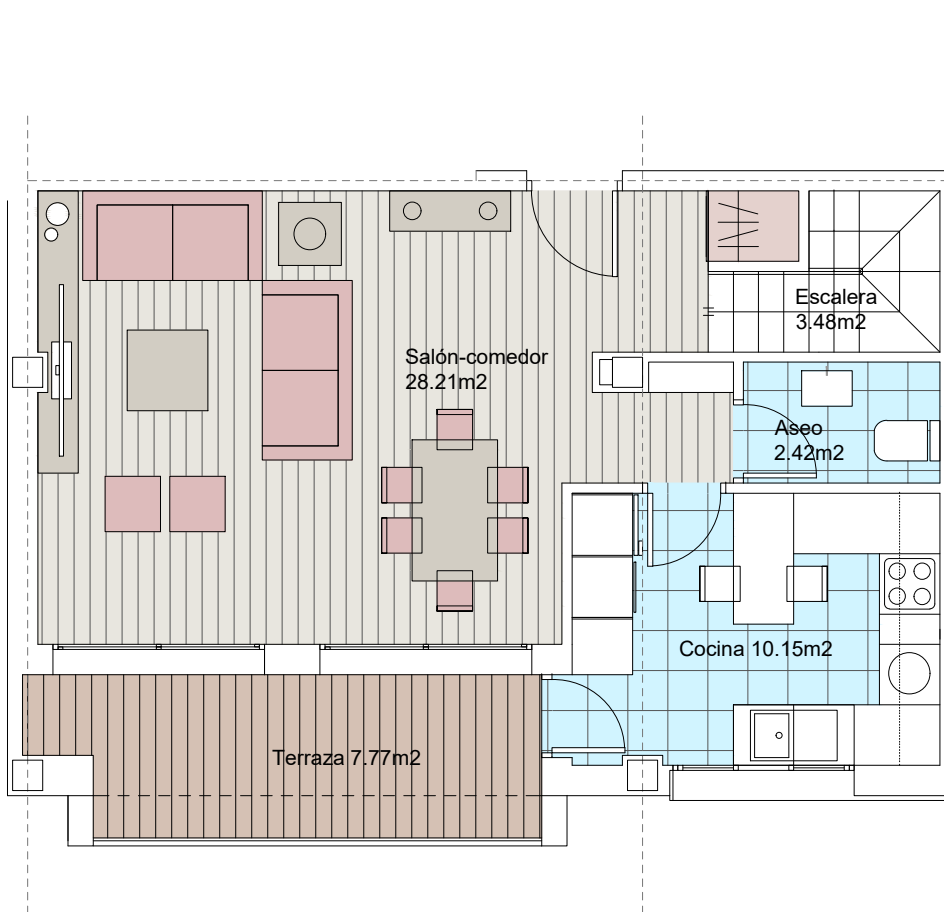




LARES DE GRIÑÓN  
Construyendo historias, creando hogares



## Nº40

### Bloque 2. Planta Dúplex. Nº 40

#### SUPERFICIES ÚTILES

##### DÚPLEX BAJA

Superficie ÚTIL vivienda 44.26 m<sup>2</sup>  
Superficie ÚTIL terraza 7.77 m<sup>2</sup>

##### DÚPLEX ALTA

Superficie ÚTIL vivienda 48.07 m<sup>2</sup>

Superficie ÚTIL total (viv+terrazza) 100.10 m<sup>2</sup>

#### SUPERFICIES CONSTRUIDAS

##### DÚPLEX BAJA

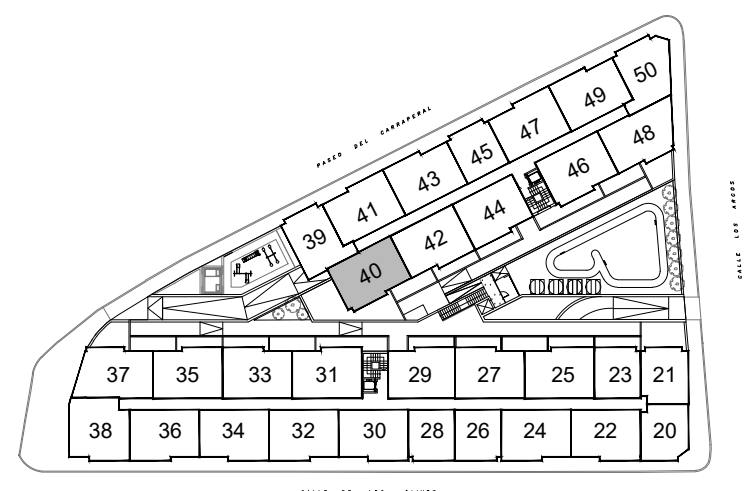
Superficie CONSTRUIDA vivienda 51.13 m<sup>2</sup>  
Superficie CONSTRUIDA terraza 8.38 m<sup>2</sup>

##### DÚPLEX ALTA

Superficie CONSTRUIDA vivienda 54.98 m<sup>2</sup>

Superficie CONSTRUIDA total (viv+terrazza) 114.49 m<sup>2</sup>

**Advertencia legal:** El presente documento (plano) no es definitivo. Se ha elaborado conforme al anteproyecto del edificio, por lo que puede sufrir modificaciones como consecuencia de la tramitación de la licencia de obras, o por cualquier tipo de exigencias técnicas o legales, o como consecuencia del desarrollo de la obra. Todo el mobiliario, en especial el de cocina y baños, están dibujados como ejemplos de distribución. Solo se entregará el mobiliario o electrodomésticos que se especifiquen en la memoria comercial definitiva. Es un plano meramente informativo sin contenido contractual.



ESCALA GRÁFICA

e= 1/75