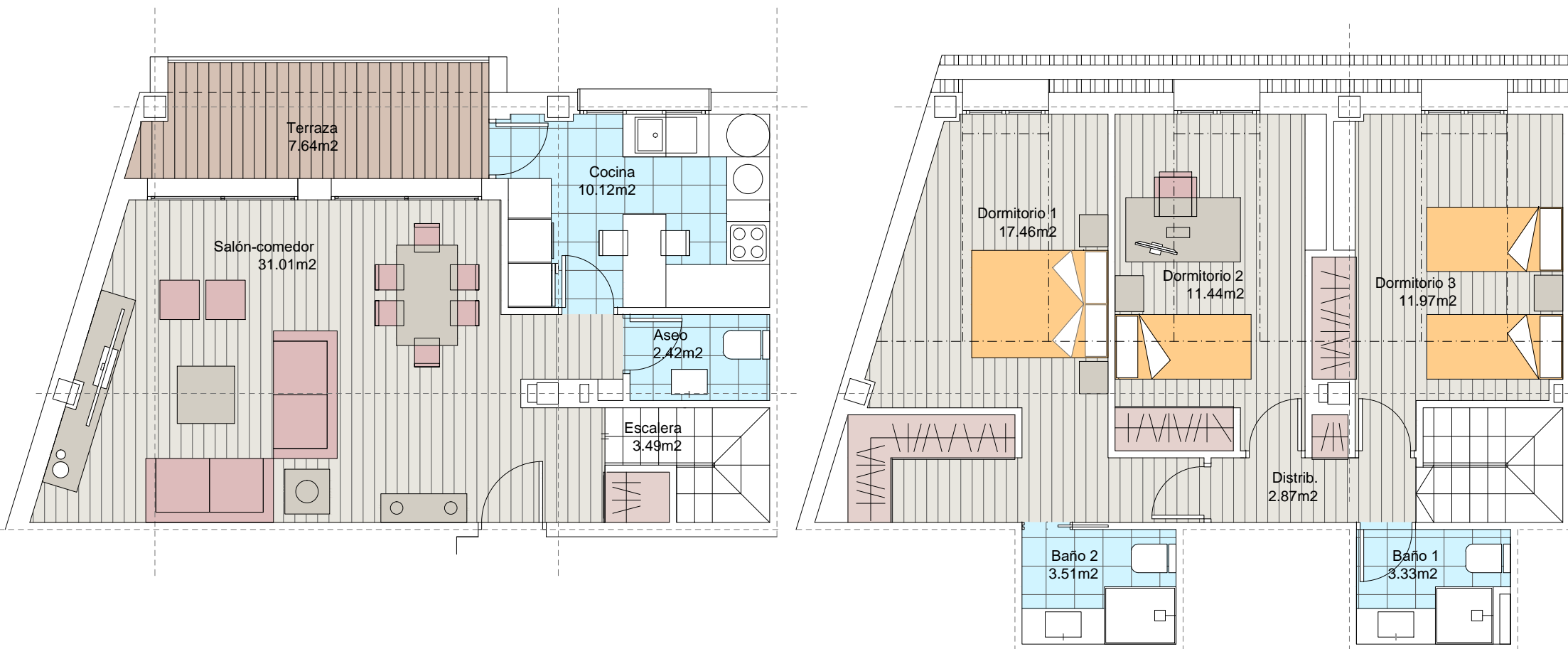




LARES DE GRIÑÓN
Construyendo historias, creando hogares



PromoRed



Bloque 1. Planta Dúplex. Nº 37

SUPERFICIES ÚTILES

Superficie ÚTIL vivienda	47.04 m2
Superficie ÚTIL terraza	7.64 m2

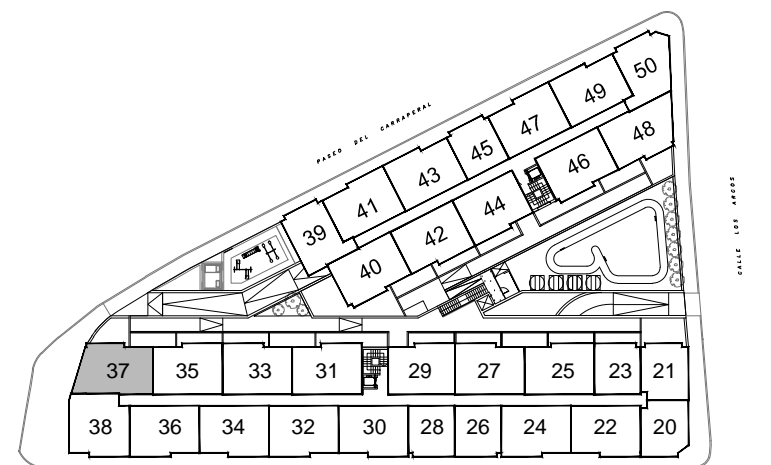
Superficie ÚTIL vivienda	50.58 m2
Superficie ÚTIL total (viv+terrazza)	105.26 m2

SUPERFICIES CONSTRUIDAS

Superficie CONSTRUIDA vivienda	54.21 m2
Superficie CONSTRUIDA terraza	8.25 m2

Superficie CONSTRUIDA vivienda	58.23 m2
Superficie CONSTRUIDA total (viv+terrazza)	120.69 m2

Advertencia legal: El presente documento (plano) no es definitivo. Se ha elaborado conforme al anteproyecto del edificio, por lo que puede sufrir modificaciones como consecuencia de la tramitación de la licencia de obras, o por cualquier tipo de exigencias técnicas o legales, o como consecuencia del desarrollo de la obra. Todo el mobiliario, en especial el de cocina y baños, están dibujados como ejemplos de distribución. Solo se entregará el mobiliario o electrodomésticos que se especifiquen en la memoria comercial definitiva. Es un plano meramente informativo sin contenido contractual.



ESCALA GRÁFICA

e= 1/75