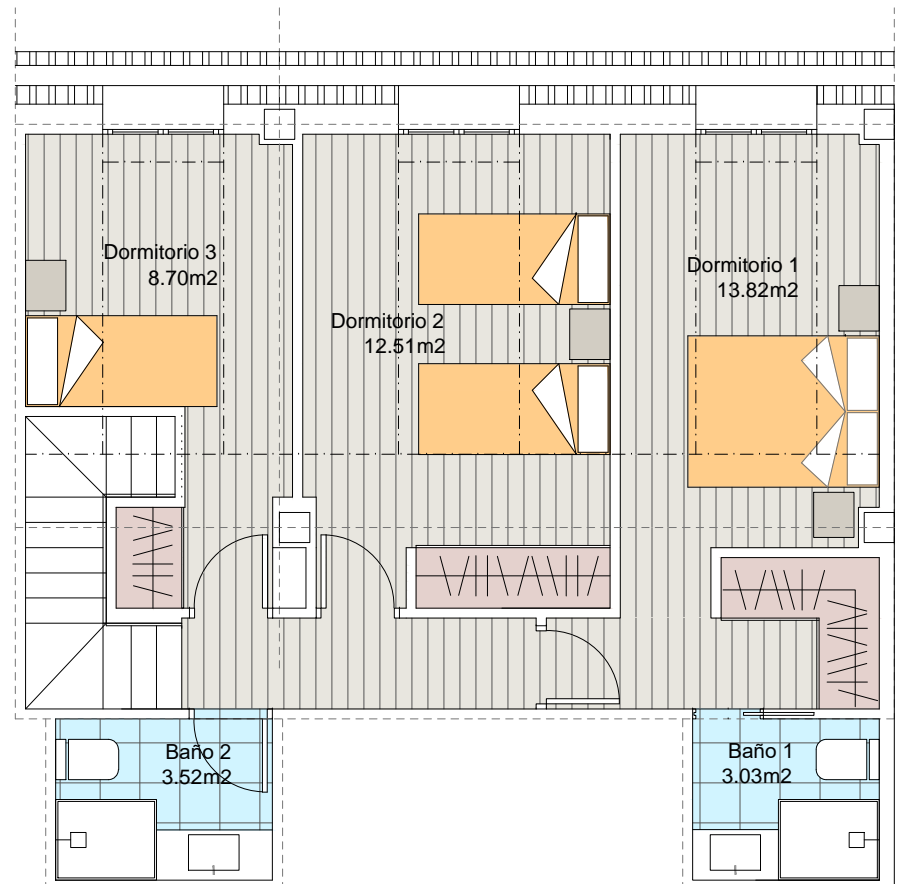
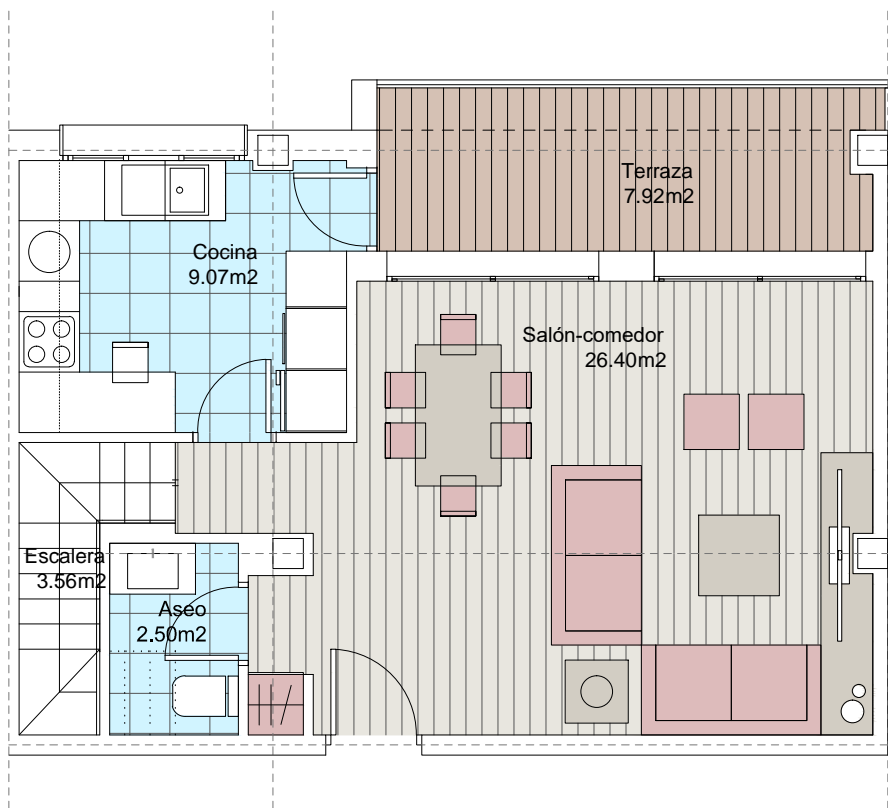




LARES DE GRIÑÓN
Construyendo historias, creando hogares



Nº29

Bloque 1. Planta Dúplex. Nº 29

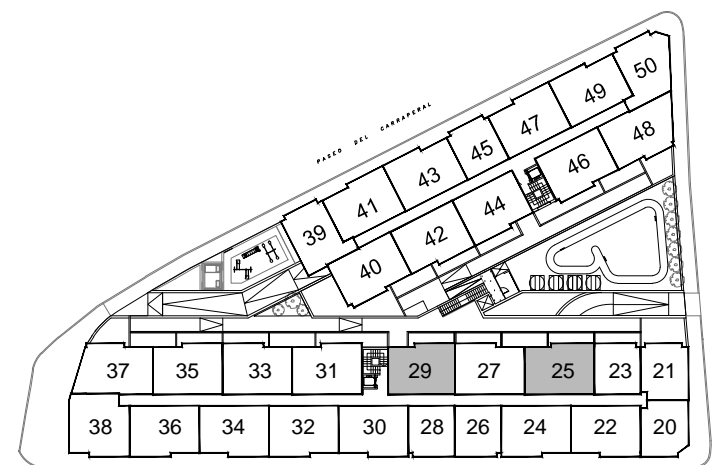
SUPERFICIES ÚTILES

DÚPLEX BAJA	
Superficie ÚTIL vivienda	41.53 m2
Superficie ÚTIL terraza	7.92 m2
DÚPLEX ALTA	
Superficie ÚTIL vivienda	41.58 m2
Superficie ÚTIL total (viv+terrace)	91.03 m2

SUPERFICIES CONSTRUIDAS

DÚPLEX BAJA	
Superficie CONSTRUIDA vivienda	48.03 m2
Superficie CONSTRUIDA terraza	8.75 m2
DÚPLEX ALTA	
Superficie CONSTRUIDA vivienda	51.00 m2
Superficie CONSTRUIDA total (viv+terrace)	107.78 m2

Advertencia legal: El presente documento (plano) no es definitivo. Se ha elaborado conforme al anteproyecto del edificio, por lo que puede sufrir modificaciones como consecuencia de la tramitación de la licencia de obras, o por cualquier tipo de exigencias técnicas o legales, o como consecuencia del desarrollo de la obra. Todo el mobiliario, en especial el de cocina y baños, están dibujados como ejemplos de distribución. Solo se entregará el mobiliario o electrodomésticos que se especifiquen en la memoria comercial definitiva. Es un plano meramente informativo sin contenido contractual.



ESCALA GRÁFICA