



LARES DE GRIÑÓN  
Construyendo historias, creando hogares



## N°17

### Bloque 2. Planta Baja. N° 17

#### SUPERFICIES ÚTILES

Superficie ÚTIL vivienda	88.45 m2
Superficie ÚTIL terraza	21.16 m2

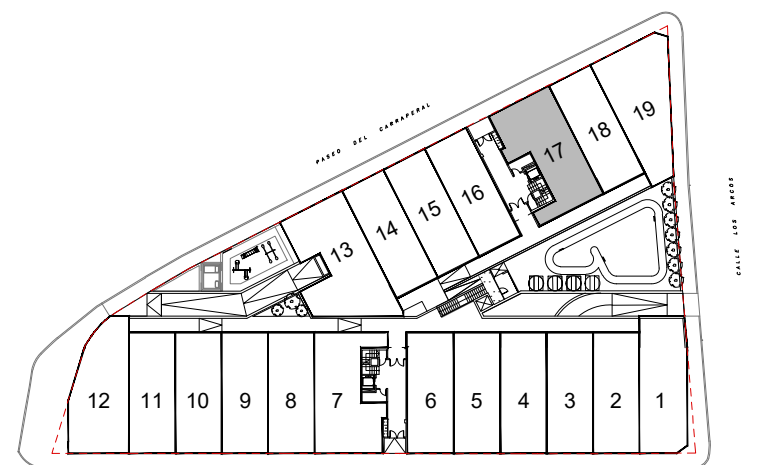
Superficie ÚTIL total (viv+terrace)	109.61 m2
-------------------------------------	-----------

#### SUPERFICIES CONSTRUIDAS

Superficie CONSTRUIDA vivienda	100.71 m2
Superficie CONSTRUIDA terraza	22.97 m2

Superficie CONSTRUIDA total (viv+terrace)	123.68 m2
---	-----------

**Advertencia legal:** El presente documento (plano) no es definitivo. Se ha elaborado conforme al anteproyecto del edificio, por lo que puede sufrir modificaciones como consecuencia de la tramitación de la licencia de obras, o por cualquier tipo de exigencias técnicas o legales, o como consecuencia del desarrollo de la obra. Todo el mobiliario, en especial el de cocina y baños, están dibujados como ejemplos de distribución. Solo se entregará el mobiliario o electrodomésticos que se especifiquen en la memoria comercial definitiva. Es un plano meramente informativo sin contenido contractual.



ESCALA GRÁFICA

e= 1/75