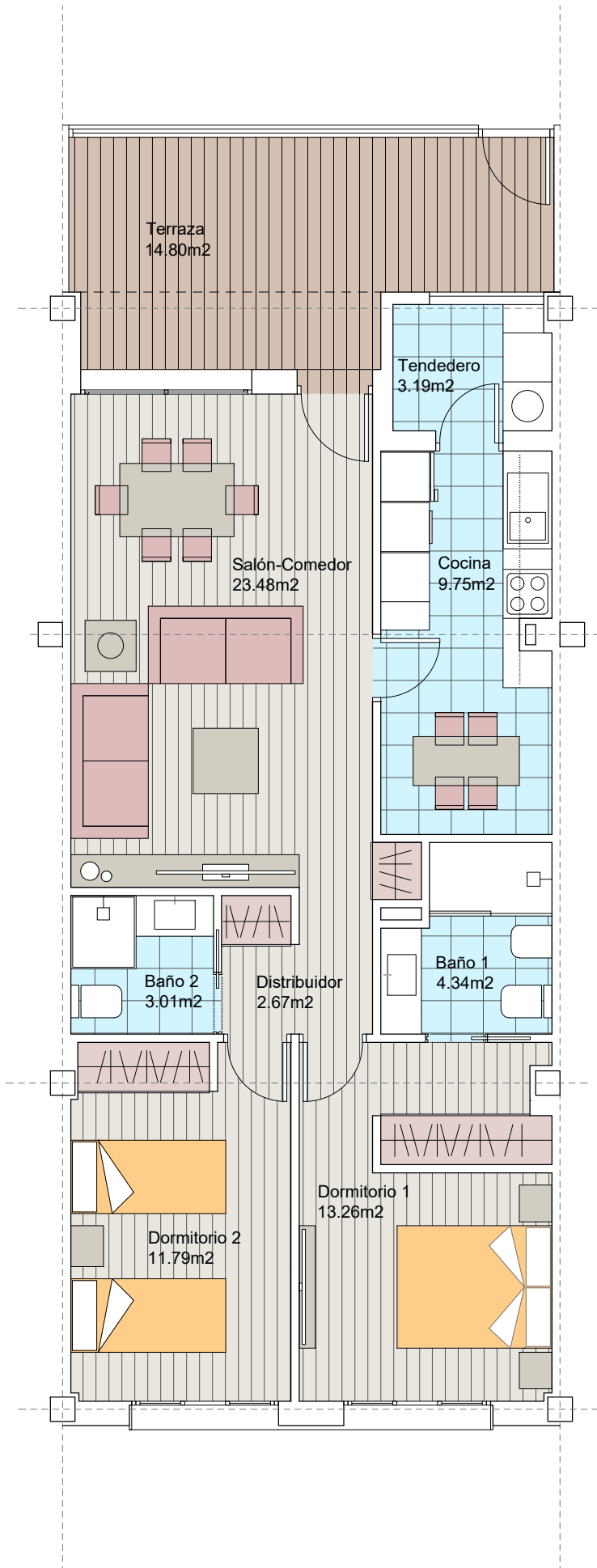




LARES DE GRIÑÓN  
Construyendo historias, creando hogares



## N° 8

### Bloque 1. Planta Baja. N° 8

#### SUPERFICIES ÚTILES

Superficie ÚTIL vivienda	71.49 m <sup>2</sup>
Superficie ÚTIL terraza	14.80 m <sup>2</sup>

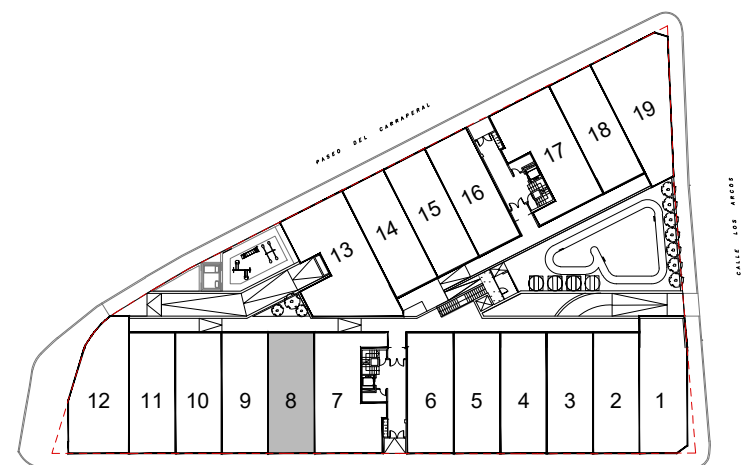
Superficie ÚTIL total (viv+terrazza)	86.29 m <sup>2</sup>
--------------------------------------	----------------------

#### SUPERFICIES CONSTRUIDAS

Superficie CONSTRUIDA vivienda	81.09 m <sup>2</sup>
Superficie CONSTRUIDA terraza	15.75 m <sup>2</sup>

Superficie CONSTRUIDA total (viv+terrazza)	96.84 m <sup>2</sup>
--	----------------------

**Advertencia legal:** El presente documento (plano) no es definitivo. Se ha elaborado conforme al anteproyecto del edificio, por lo que puede sufrir modificaciones como consecuencia de la tramitación de la licencia de obras, o por cualquier tipo de exigencias técnicas o legales, o como consecuencia del desarrollo de la obra. Todo el mobiliario, en especial el de cocina y baños, están dibujados como ejemplos de distribución. Solo se entregará el mobiliario o electrodomésticos que se especifiquen en la memoria comercial definitiva. Es un plano meramente informativo sin contenido contractual.



ESCALA GRÁFICA

e= 1/75