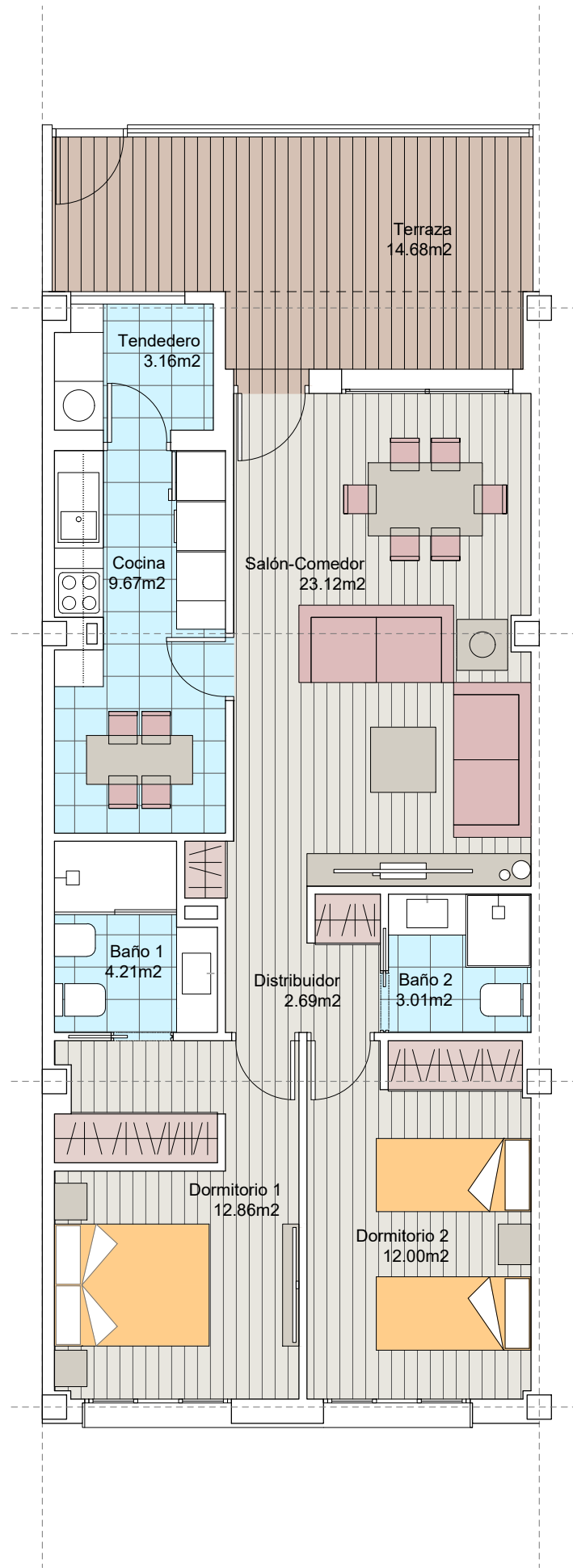




LARES DE GRIÑÓN  
Construyendo historias, creando hogares



## N°5

### Bloque 1. Planta Baja. N° 5

#### SUPERFICIES ÚTILES

Superficie ÚTIL vivienda	70.72 m <sup>2</sup>
Superficie ÚTIL terraza	14.68 m <sup>2</sup>

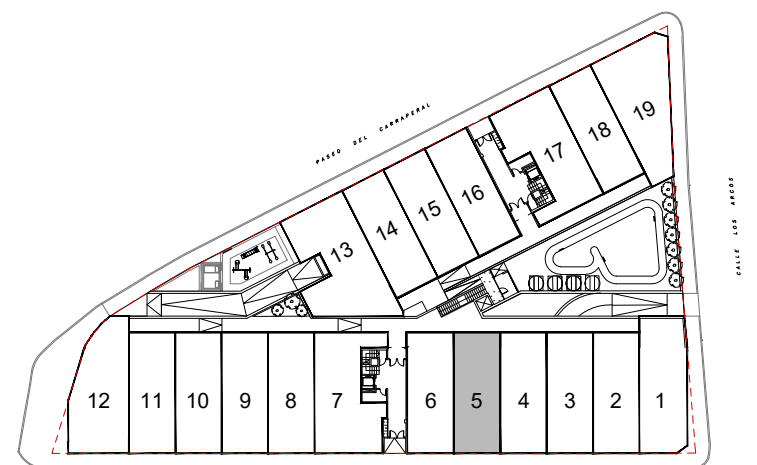
Superficie ÚTIL total (viv+terrazza)	85.40 m <sup>2</sup>
--------------------------------------	----------------------

#### SUPERFICIES CONSTRUIDAS

Superficie CONSTRUIDA vivienda	81.14 m <sup>2</sup>
Superficie CONSTRUIDA terraza	15.71 m <sup>2</sup>

Superficie CONSTRUIDA total (viv+terrazza)	96.85 m <sup>2</sup>
--	----------------------

**Advertencia legal:** El presente documento (plano) no es definitivo. Se ha elaborado conforme al anteproyecto del edificio, por lo que puede sufrir modificaciones como consecuencia de la tramitación de la licencia de obras, o por cualquier tipo de exigencias técnicas o legales, o como consecuencia del desarrollo de la obra. Todo el mobiliario, en especial el de cocina y baños, están dibujados como ejemplos de distribución. Solo se entregará el mobiliario o electrodomésticos que se especifiquen en la memoria comercial definitiva. Es un plano meramente informativo sin contenido contractual.



ESCALA GRÁFICA

e= 1/75