

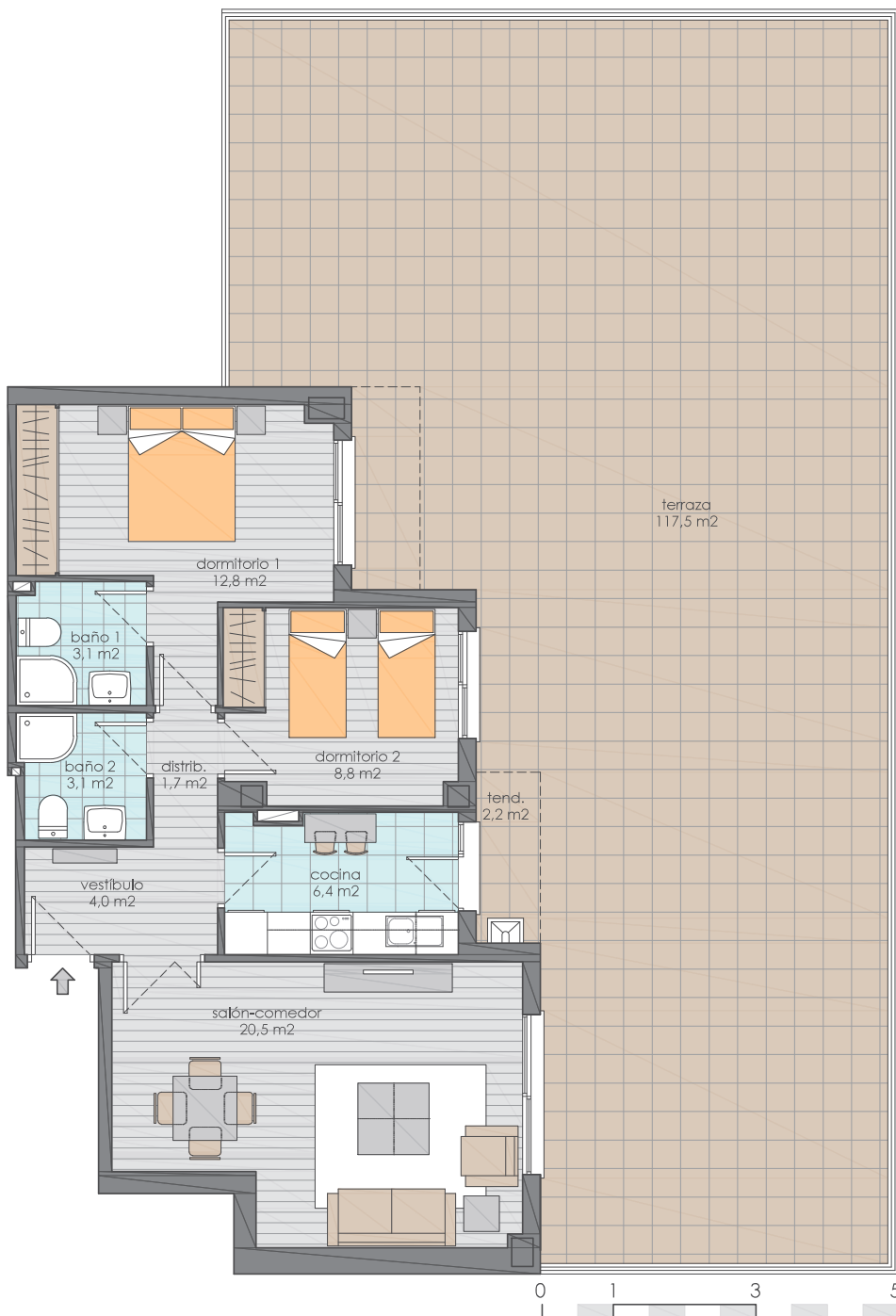


ALCALÁ DE HENARES  
50 viviendas y piscina

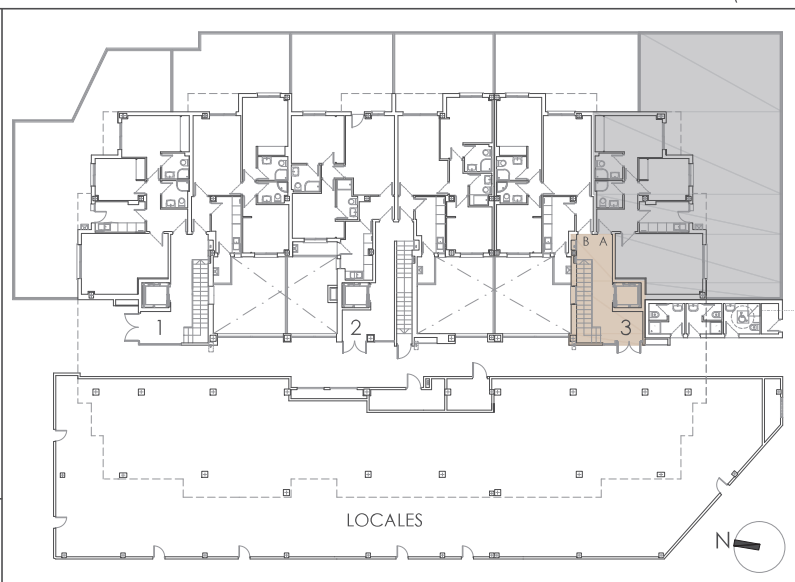
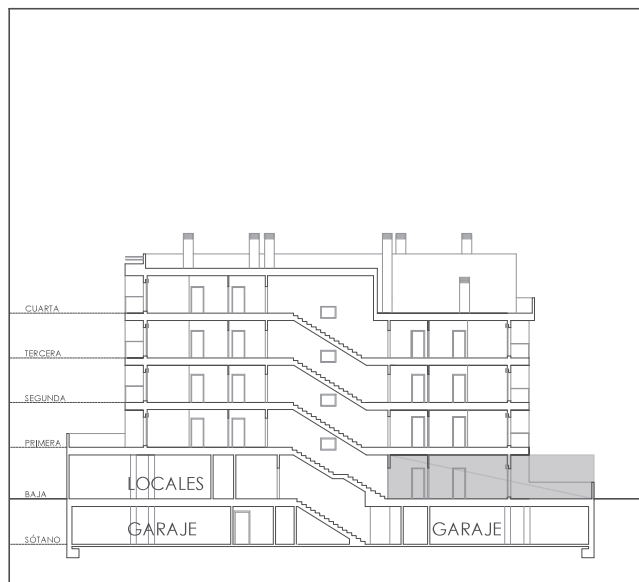


Vivienda portal 3, Bajo A

SUPERFICIES VIVIENDA	
Vestíbulo	4,0 m <sup>2</sup>
Cocina	6,4 m <sup>2</sup>
Salón comedor	20,5 m <sup>2</sup>
Distribuidor	1,7 m <sup>2</sup>
Baño 1	3,1 m <sup>2</sup>
Baño 2	3,1 m <sup>2</sup>
Dormitorio 1	12,8 m <sup>2</sup>
Dormitorio 2	8,8 m <sup>2</sup>
SUP. ÚTIL VIVIENDA 60,4 m <sup>2</sup>	
Terraza	117,5 m <sup>2</sup>
Tendedero	2,2 m <sup>2</sup>
SUP. CONSTRUIDA VIVIENDA 78,21 m <sup>2</sup>	



escala : 1 es 100 (en A4)



**Advertencia legal:** El presente documento (plano) no es definitivo. Se ha elaborado conforme al anteproyecto del edificio, por lo que puede sufrir modificaciones como consecuencia de la tramitación de la licencia de obras, o por cualquier tipo de exigencias técnicas o legales, o como consecuencia del desarrollo de la obra. Todo el mobiliario, en especial el de cocina y baños, están dibujados como ejemplos de distribución. Sólo se entregará el mobiliario o electrodomésticos que se especifiquen en la memoria comercial definitiva. Es un plano meramente informativo sin contenido contractual.