

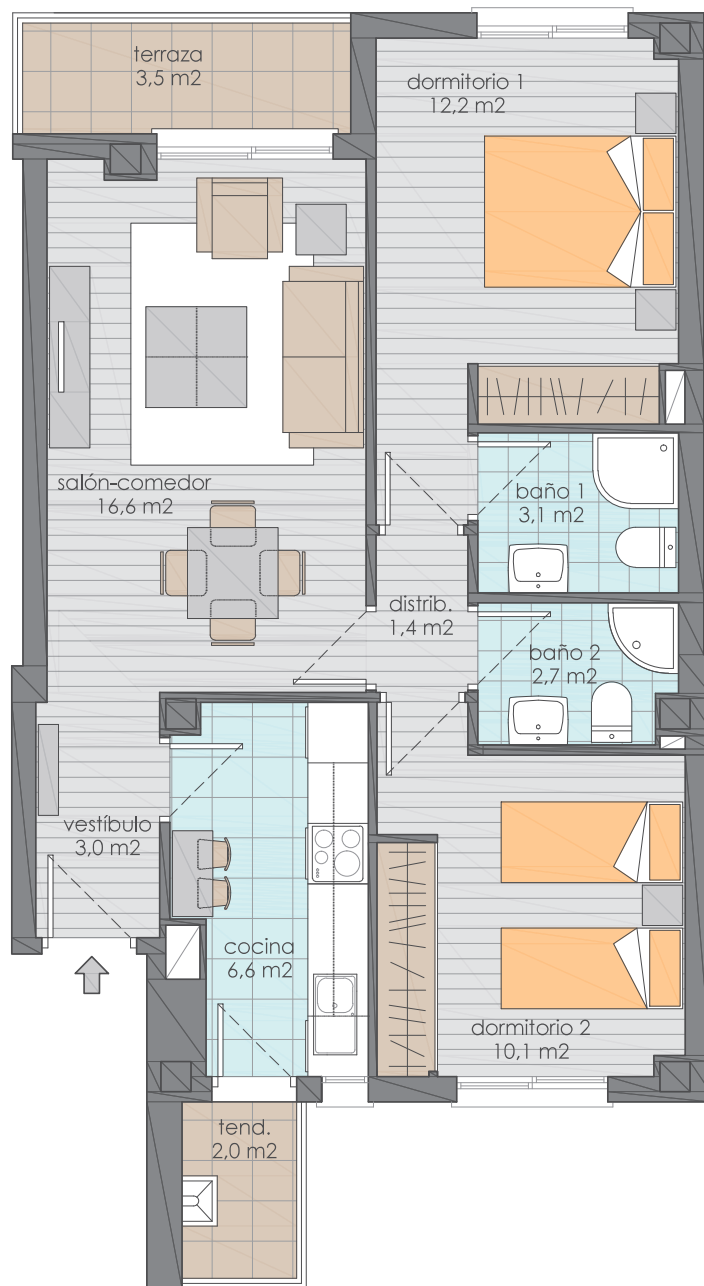


ALCALÁ DE HENARES  
50 viviendas y piscina

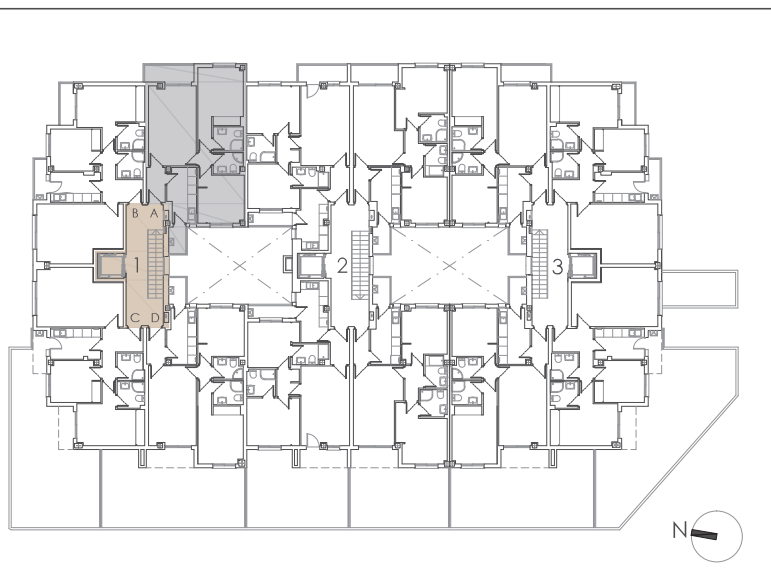
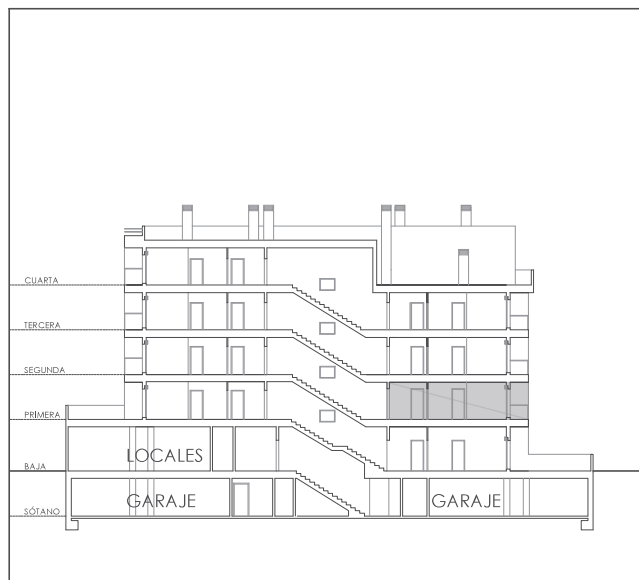


Vivienda portal 1, 1º A

| SUPERFICIES VIVIENDA            |                            |
|---------------------------------|----------------------------|
| Vestíbulo                       | 3,0 m <sup>2</sup>         |
| Cocina                          | 6,6 m <sup>2</sup>         |
| Salón comedor                   | 16,6 m <sup>2</sup>        |
| Distribuidor                    | 1,4 m <sup>2</sup>         |
| Baño 1                          | 3,1 m <sup>2</sup>         |
| Baño 2                          | 2,7 m <sup>2</sup>         |
| Dormitorio 1                    | 12,2 m <sup>2</sup>        |
| Dormitorio 2                    | 10,1 m <sup>2</sup>        |
| <b>SUP. ÚTIL VIVIENDA</b>       | <b>55,7 m<sup>2</sup></b>  |
| Terraza                         | 3,5 m <sup>2</sup>         |
| Tendedero                       | 2,0 m <sup>2</sup>         |
| <b>SUP. CONSTRUIDA VIVIENDA</b> | <b>76,11 m<sup>2</sup></b> |



escala : 1 es 75 (en A4)



**Advertencia legal:** El presente documento (plano) no es definitivo. Se ha elaborado conforme al anteproyecto del edificio, por lo que puede sufrir modificaciones como consecuencia de la tramitación de la licencia de obras, o por cualquier tipo de exigencias técnicas o legales, o como consecuencia del desarrollo de la obra. Todo el mobiliario, en especial el de cocina y baños, están dibujados como ejemplos de distribución. Sólo se entregará el mobiliario o electrodomésticos que se especifiquen en la memoria comercial definitiva. Es un plano meramente informativo sin contenido contractual.