

### vivienda dúplex 3D\_Portal 3\_Puerta B planta segunda

#### SUPERFICIES ÚTILES

|                          |         |
|--------------------------|---------|
| Superficie ÚTIL vivienda | 56.6 m2 |
| Superficie ÚTIL terraza  | 38.8 m2 |

#### SUPERFICIES CONSTRUIDAS

|                                |         |
|--------------------------------|---------|
| Superficie CONSTRUIDA vivienda | 66.8 m2 |
| Superficie CONSTRUIDA terraza  | 43.7 m2 |

### vivienda dúplex 3D\_Portal 3\_Puerta B planta bajocubierta

#### SUPERFICIES ÚTILES

|                          |         |
|--------------------------|---------|
| Superficie ÚTIL vivienda | 37.4 m2 |
| Superficie ÚTIL terraza  | -- m2   |

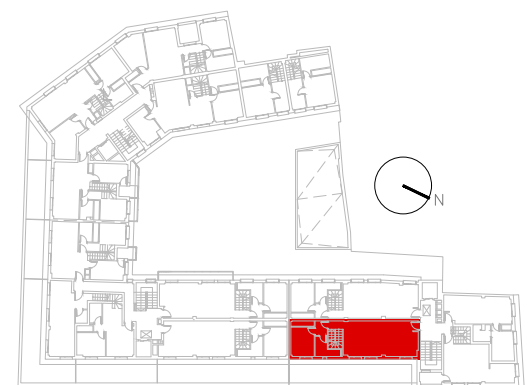
#### SUPERFICIES CONSTRUIDAS

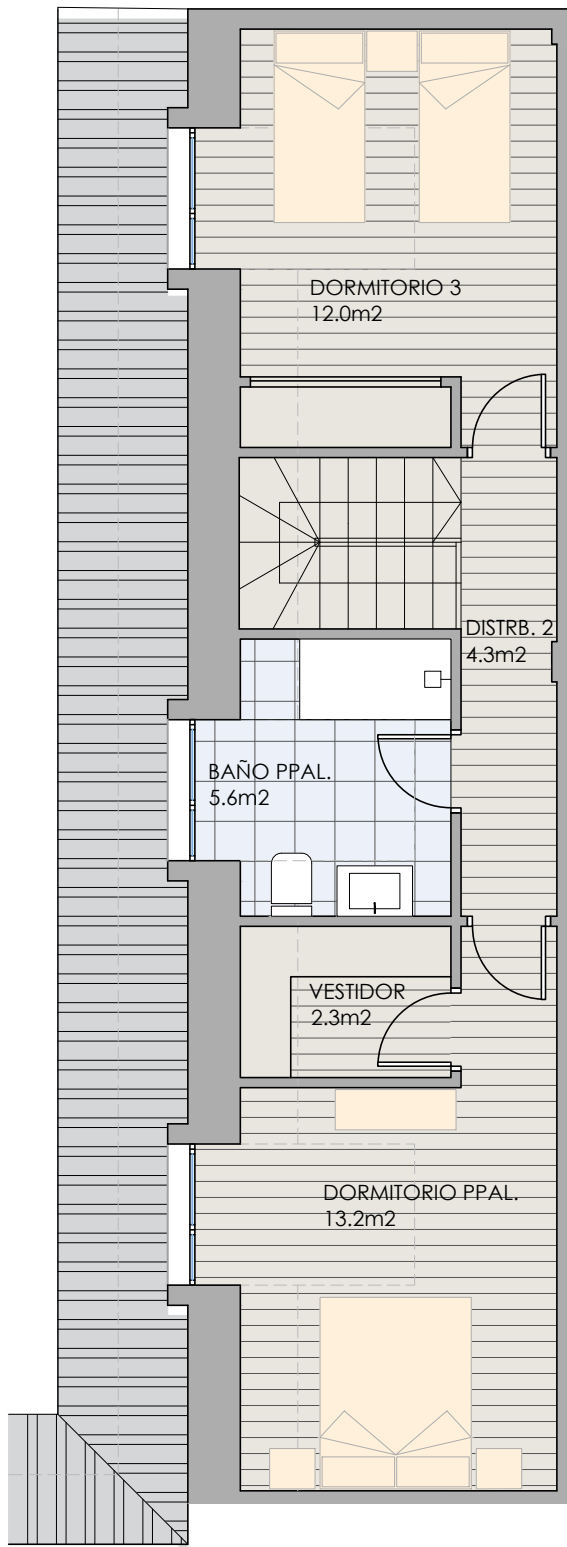
|                                |         |
|--------------------------------|---------|
| Superficie CONSTRUIDA vivienda | 63.0 m2 |
| Superficie CONSTRUIDA terraza  | -- m2   |

### TOTALES DUPLEX

|                                       |          |
|---------------------------------------|----------|
| Superficie TOTAL ÚTIL                 | 94.0 m2  |
| Superficie TOTAL UTIL TEND/TERRAZA.   | 38.8 m2  |
| Superficie TOTAL CONST.               | 129.8 m2 |
| Superficie TOTAL CONST. TEND/TERRAZA. | 43.7 m2  |

**Advertencia legal:** El presente documento (plano) no es definitivo. Se ha elaborado conforme al anteproyecto del edificio, por lo que puede sufrir modificaciones como consecuencia de la tramitación de la licencia de obras, o por cualquier tipo de exigencias técnicas o legales, o como consecuencia del desarrollo de la obra. Todo el mobiliario, en especial el de cocina y baños, están dibujados como ejemplos de distribución. Solo se entregará el mobiliario o electrodomésticos que se especifiquen en la memoria comercial definitiva. Es un plano meramente informativo sin contenido contractual.





### vivienda dúplex 3D\_Portal 3\_Puerta B planta segunda

#### SUPERFICIES ÚTILES

|                          |         |
|--------------------------|---------|
| Superficie ÚTIL vivienda | 56.6 m2 |
| Superficie ÚTIL terraza  | 38.8 m2 |

#### SUPERFICIES CONSTRUIDAS

|                                |         |
|--------------------------------|---------|
| Superficie CONSTRUIDA vivienda | 66.8 m2 |
| Superficie CONSTRUIDA terraza  | 43.7 m2 |

### vivienda dúplex 3D\_Portal 3\_Puerta B planta bajocubierta

#### SUPERFICIES ÚTILES

|                          |         |
|--------------------------|---------|
| Superficie ÚTIL vivienda | 37.4 m2 |
| Superficie ÚTIL terraza  | -- m2   |

#### SUPERFICIES CONSTRUIDAS

|                                |         |
|--------------------------------|---------|
| Superficie CONSTRUIDA vivienda | 63.0 m2 |
| Superficie CONSTRUIDA terraza  | -- m2   |

### TOTALES DUPLEX

|                                       |          |
|---------------------------------------|----------|
| Superficie TOTAL ÚTIL                 | 94.0 m2  |
| Superficie TOTAL UTIL TEND/TERRAZA.   | 38.8 m2  |
| Superficie TOTAL CONST.               | 129.8 m2 |
| Superficie TOTAL CONST. TEND/TERRAZA. | 43.7 m2  |

**Advertencia legal:** El presente documento (plano) no es definitivo. Se ha elaborado conforme al anteproyecto del edificio, por lo que puede sufrir modificaciones como consecuencia de la tramitación de la licencia de obras, o por cualquier tipo de exigencias técnicas o legales, o como consecuencia del desarrollo de la obra. Todo el mobiliario, en especial el de cocina y baños, están dibujados como ejemplos de distribución. Solo se entregará el mobiliario o electrodomésticos que se especifiquen en la memoria comercial definitiva. Es un plano meramente informativo sin contenido contractual.

