

vivienda dúplex 3D_Portal 3_Puerta A planta segunda

SUPERFICIES ÚTILES

Superficie ÚTIL vivienda	56.1 m2
Superficie ÚTIL terraza	-- m2

SUPERFICIES CONSTRUIDAS

Superficie CONSTRUIDA vivienda	66.3 m2
Superficie CONSTRUIDA terraza	-- m2

vivienda dúplex 3D_Portal 3_Puerta A planta bajocubierta

SUPERFICIES ÚTILES

Superficie ÚTIL vivienda	36.9 m2
Superficie ÚTIL terraza	-- m2

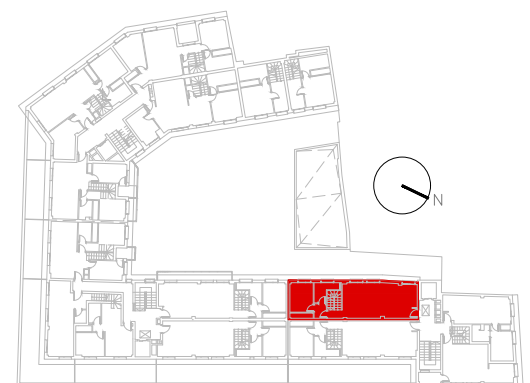
SUPERFICIES CONSTRUIDAS

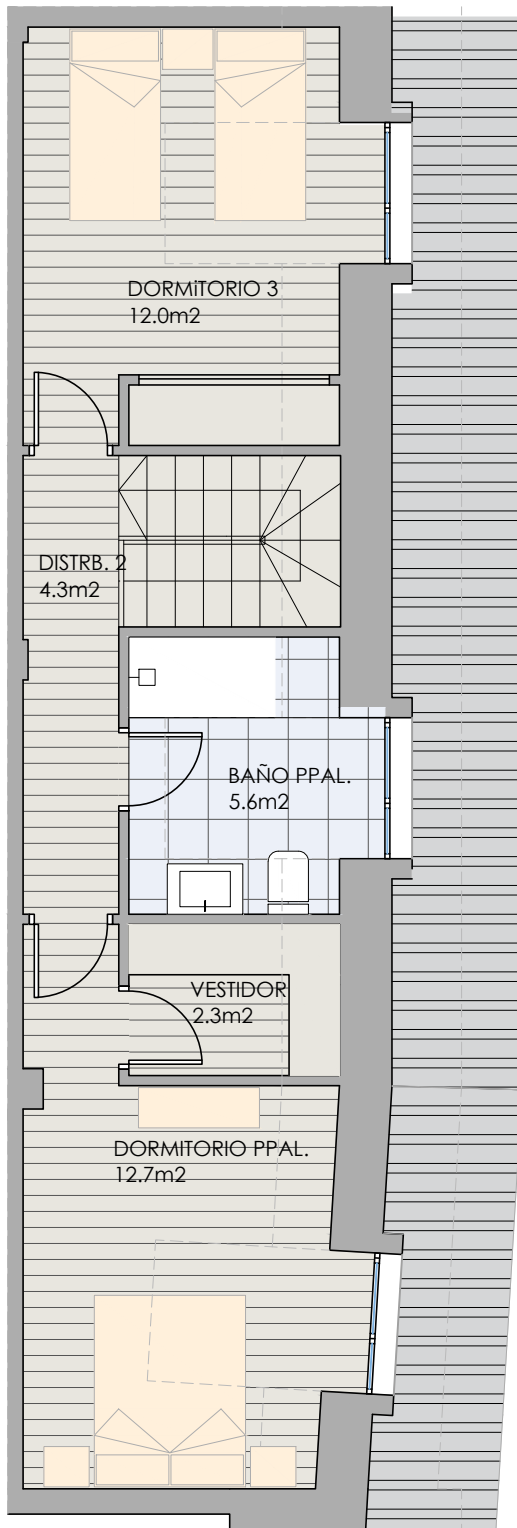
Superficie CONSTRUIDA vivienda	62.5 m2
Superficie CONSTRUIDA terraza	-- m2

TOTALES DUPLEX

Superficie TOTAL ÚTIL	93.0 m2
Superficie TOTAL UTIL TEND/TERRAZA.	-- m2
Superficie TOTAL CONST.	128.8 m2
Superficie TOTAL CONST. TEND/TERRAZA.	-- m2

Advertencia legal: El presente documento (plano) no es definitivo. Se ha elaborado conforme al anteproyecto del edificio, por lo que puede sufrir modificaciones como consecuencia de la tramitación de la licencia de obras, o por cualquier tipo de exigencias técnicas o legales, o como consecuencia del desarrollo de la obra. Todo el mobiliario, en especial el de cocina y baños, están dibujados como ejemplos de distribución. Solo se entregará el mobiliario o electrodomésticos que se especifiquen en la memoria comercial definitiva. Es un plano meramente informativo sin contenido contractual.





vivienda dúplex 3D_Portal 3_Puerta A planta segunda

SUPERFICIES ÚTILES

Superficie ÚTIL vivienda	56.1 m2
Superficie ÚTIL terraza	-- m2

SUPERFICIES CONSTRUIDAS

Superficie CONSTRUIDA vivienda	66.3 m2
Superficie CONSTRUIDA terraza	-- m2

vivienda dúplex 3D_Portal 3_Puerta A planta bajocubierta

SUPERFICIES ÚTILES

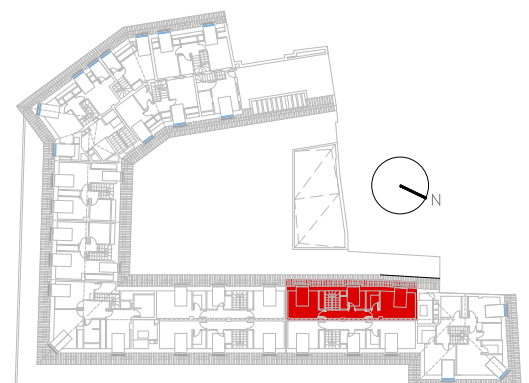
Superficie ÚTIL vivienda	36.9 m2
Superficie ÚTIL terraza	-- m2

SUPERFICIES CONSTRUIDAS

Superficie CONSTRUIDA vivienda	62.5 m2
Superficie CONSTRUIDA terraza	-- m2

TOTALES DUPLEX

Superficie TOTAL ÚTIL	93.0 m2
Superficie TOTAL UTIL TEND/TERRAZA.	-- m2
Superficie TOTAL CONST.	128.8 m2
Superficie TOTAL CONST. TEND/TERRAZA.	-- m2



Advertencia legal: El presente documento (plano) no es definitivo. Se ha elaborado conforme al anteproyecto del edificio, por lo que puede sufrir modificaciones como consecuencia de la tramitación de la licencia de obras, o por cualquier tipo de exigencias técnicas o legales, o como consecuencia del desarrollo de la obra. Todo el mobiliario, en especial el de cocina y baños, están dibujados como ejemplos de distribución. Solo se entregará el mobiliario o electrodomésticos que se especifiquen en la memoria comercial definitiva. Es un plano meramente informativo sin contenido contractual.

