

### vivienda dúplex 3D\_Portal 2\_Puerta D planta segunda

#### SUPERFICIES ÚTILES

Superficie ÚTIL vivienda	33.0 m2
Superficie ÚTIL terraza	41.0 m2

#### SUPERFICIES CONSTRUIDAS

Superficie CONSTRUIDA vivienda	39.0 m2
Superficie CONSTRUIDA terraza	47.0 m2

### vivienda dúplex 3D\_Portal 2\_Puerta D planta bajocubierta

#### SUPERFICIES ÚTILES

Superficie ÚTIL vivienda	56.3 m2
Superficie ÚTIL terraza	-- m2

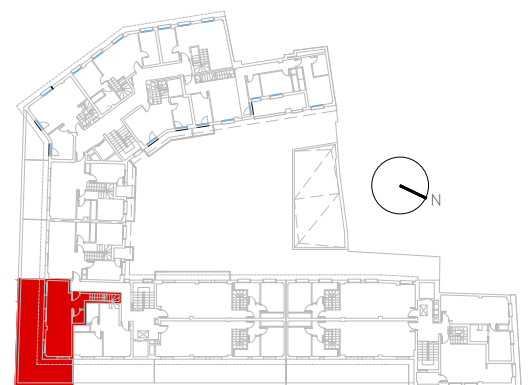
#### SUPERFICIES CONSTRUIDAS

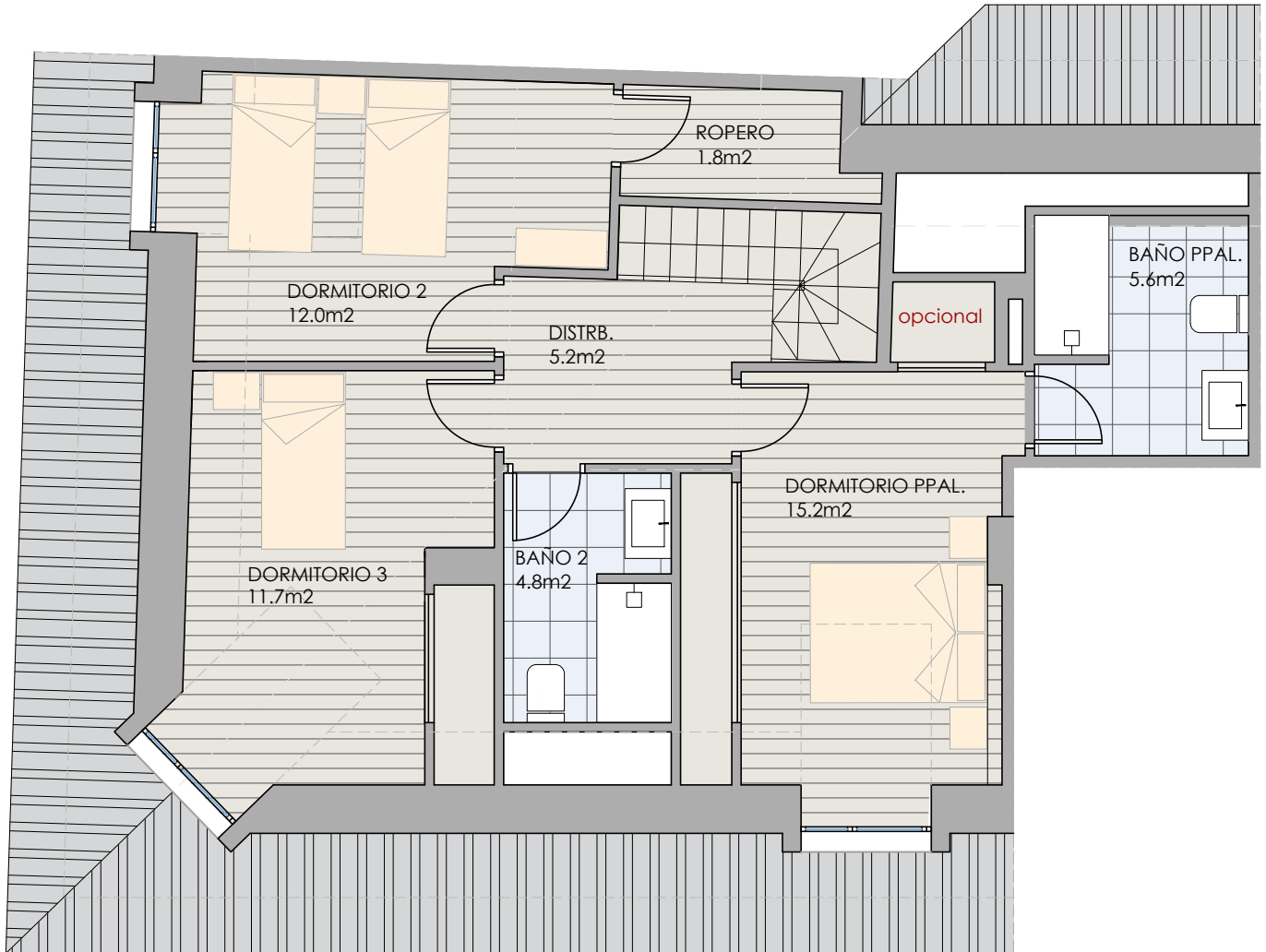
Superficie CONSTRUIDA vivienda	99.2 m2
Superficie CONSTRUIDA terraza	-- m2

### TOTALES DUPLEX

Superficie TOTAL ÚTIL	89.3 m2
Superficie TOTAL UTIL TEND/TERRAZA.	41.0 m2
<hr/>	
Superficie TOTAL CONST.	138.2 m2
Superficie TOTAL CONST. TEND/TERRAZA.	47.0 m2

**Advertencia legal:** El presente documento (plano) no es definitivo. Se ha elaborado conforme al anteproyecto del edificio, por lo que puede sufrir modificaciones como consecuencia de la tramitación de la licencia de obras, o por cualquier tipo de exigencias técnicas o legales, o como consecuencia del desarrollo de la obra. Todo el mobiliario, en especial el de cocina y baños, están dibujados como ejemplos de distribución. Solo se entregará el mobiliario o electrodomésticos que se especifiquen en la memoria comercial definitiva. Es un plano meramente informativo sin contenido contractual.





### vivienda dúplex 3D\_Portal 2\_Puerta D planta segunda

#### SUPERFICIES ÚTILES

Superficie ÚTIL vivienda	33.0 m2
Superficie ÚTIL terraza	41.0 m2

#### SUPERFICIES CONSTRUIDAS

Superficie CONSTRUIDA vivienda	39.0 m2
Superficie CONSTRUIDA terraza	47.0 m2

### TOTALES DUPLEX

Superficie TOTAL ÚTIL	89.3 m2
Superficie TOTAL UTIL TEND/TERRAZA.	41.0 m2
Superficie TOTAL CONST.	138.2 m2
Superficie TOTAL CONST. TEND/TERRAZA.	47.0 m2

**Advertencia legal:** El presente documento (plano) no es definitivo. Se ha elaborado conforme al anteproyecto del edificio, por lo que puede sufrir modificaciones como consecuencia de la tramitación de la licencia de obras, o por cualquier tipo de exigencias técnicas o legales, o como consecuencia del desarrollo de la obra. Todo el mobiliario, en especial el de cocina y baños, están dibujados como ejemplos de distribución. Solo se entregará el mobiliario o electrodomésticos que se especifiquen en la memoria comercial definitiva. Es un plano meramente informativo sin contenido contractual.

### vivienda dúplex 3D\_Portal 2\_Puerta D planta bajocubierta

#### SUPERFICIES ÚTILES

Superficie ÚTIL vivienda	56.3 m2
Superficie ÚTIL terraza	-- m2

#### SUPERFICIES CONSTRUIDAS

Superficie CONSTRUIDA vivienda	99.2 m2
Superficie CONSTRUIDA terraza	-- m2

