

vivienda dúplex 3D_Portal 2_Puerta C planta segunda

SUPERFICIES ÚTILES

| | |
|----------------------------------|---------|
| Superficie ÚTIL vivienda | 51.5 m2 |
| Superficie ÚTIL tend. + terrazas | 20.8 m2 |

SUPERFICIES CONSTRUIDAS

| | |
|--|---------|
| Superficie CONSTRUIDA vivienda | 58.7 m2 |
| Superficie CONSTRUIDA tend. + terrazas | 23.7 m2 |

vivienda dúplex 3D_Portal 2_Puerta C planta bajocubierta

SUPERFICIES ÚTILES

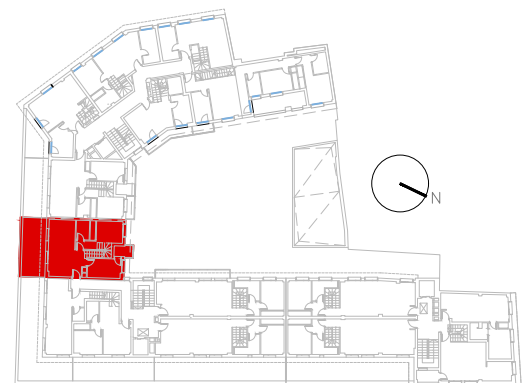
| | |
|--------------------------|---------|
| Superficie ÚTIL vivienda | 33.2 m2 |
| Superficie ÚTIL terraza | -- m2 |

SUPERFICIES CONSTRUIDAS

| | |
|--------------------------------|---------|
| Superficie CONSTRUIDA vivienda | 57.5 m2 |
| Superficie CONSTRUIDA terraza | -- m2 |

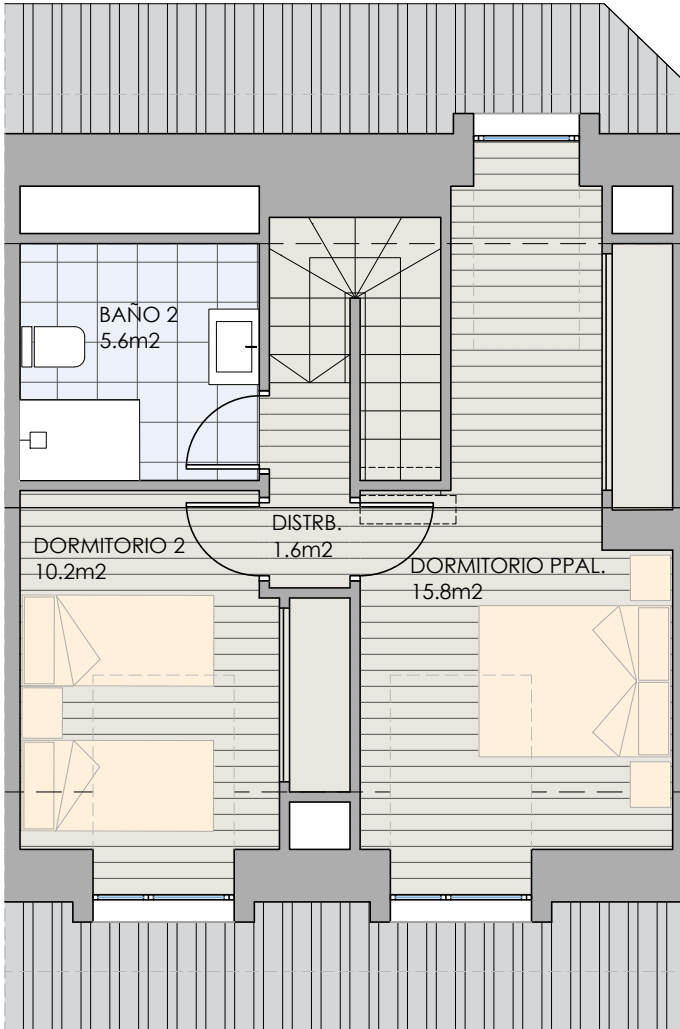
TOTALES DUPLEX

| | |
|---------------------------------------|----------|
| Superficie TOTAL ÚTIL | 84.7 m2 |
| Superficie TOTAL UTIL TEND/TERRAZA. | 20.8 m2 |
| Superficie TOTAL CONST. | 116.2 m2 |
| Superficie TOTAL CONST. TEND/TERRAZA. | 23.7 m2 |



Advertencia legal: El presente documento (plano) no es definitivo. Se ha elaborado conforme al anteproyecto del edificio, por lo que puede sufrir modificaciones como consecuencia de la tramitación de la licencia de obras, o por cualquier tipo de exigencias técnicas o legales, o como consecuencia del desarrollo de la obra. Todo el mobiliario, en especial el de cocina y baños, están dibujados como ejemplos de distribución. Solo se entregará el mobiliario o electrodomésticos que se especifiquen en la memoria comercial definitiva. Es un plano meramente informativo sin contenido contractual.





vivienda dúplex 3D_Portal 2_Puerta C planta segunda

SUPERFICIES ÚTILES

| | |
|----------------------------------|---------|
| Superficie ÚTIL vivienda | 51.5 m2 |
| Superficie ÚTIL tend. + terrazas | 20.8 m2 |

SUPERFICIES CONSTRUIDAS

| | |
|--|---------|
| Superficie CONSTRUIDA vivienda | 58.7 m2 |
| Superficie CONSTRUIDA tend. + terrazas | 23.7 m2 |

vivienda dúplex 3D_Portal 2_Puerta C planta bajocubierta

SUPERFICIES ÚTILES

| | |
|--------------------------|---------|
| Superficie ÚTIL vivienda | 33.2 m2 |
| Superficie ÚTIL terraza | -- m2 |

SUPERFICIES CONSTRUIDAS

| | |
|--------------------------------|---------|
| Superficie CONSTRUIDA vivienda | 57.5 m2 |
| Superficie CONSTRUIDA terraza | -- m2 |

TOTALES DUPLEX

| | |
|---------------------------------------|----------|
| Superficie TOTAL ÚTIL | 84.7 m2 |
| Superficie TOTAL UTIL TEND/TERRAZA. | 20.8 m2 |
| Superficie TOTAL CONST. | 116.2 m2 |
| Superficie TOTAL CONST. TEND/TERRAZA. | 23.7 m2 |

Advertencia legal: El presente documento (plano) no es definitivo. Se ha elaborado conforme al anteproyecto del edificio, por lo que puede sufrir modificaciones como consecuencia de la tramitación de la licencia de obras, o por cualquier tipo de exigencias técnicas o legales, o como consecuencia del desarrollo de la obra. Todo el mobiliario, en especial el de cocina y baños, están dibujados como ejemplos de distribución. Solo se entregará el mobiliario o electrodomésticos que se especifiquen en la memoria comercial definitiva. Es un plano meramente informativo sin contenido contractual.

