

## vivienda dúplex 3D\_Portal 2\_Puerta B planta segunda

### SUPERFICIES ÚTILES

Superficie ÚTIL vivienda	56.2 m2
Superficie ÚTIL tend. + terrazas	7.7 m2

### SUPERFICIES CONSTRUIDAS

Superficie CONSTRUIDA vivienda	66.2 m2
Superficie CONSTRUIDA tend. + terrazas	8.6 m2

## vivienda dúplex 3D\_Portal 2\_Puerta B planta bajocubierta

### SUPERFICIES ÚTILES

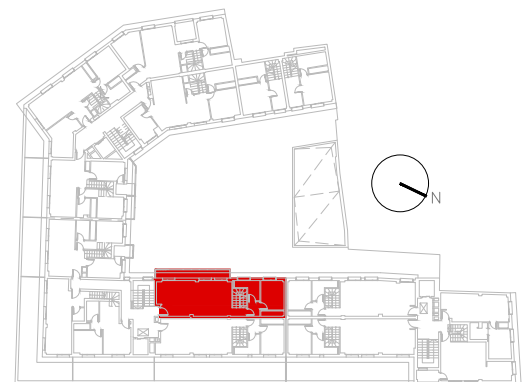
Superficie ÚTIL vivienda	37.4 m2
Superficie ÚTIL terraza	-- m2

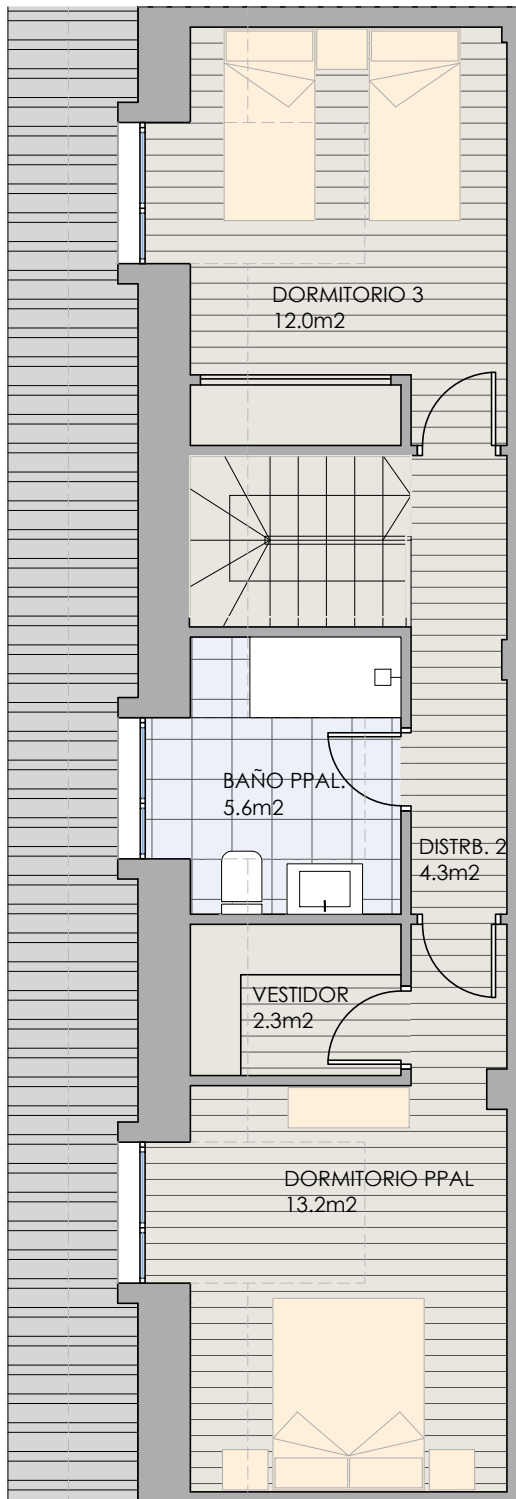
### SUPERFICIES CONSTRUIDAS

Superficie CONSTRUIDA vivienda	63.1 m2
Superficie CONSTRUIDA terraza	-- m2

## TOTALES DUPLEX

Superficie TOTAL ÚTIL	93.6 m2
Superficie TOTAL UTIL TEND/TERRAZA.	7.7 m2
Superficie TOTAL CONST.	129.3 m2
Superficie TOTAL CONST. TEND/TERRAZA.	8.6 m2





### vivienda dúplex 3D\_Portal 2\_Puerta B planta segunda

#### SUPERFICIES ÚTILES

Superficie ÚTIL vivienda	56.2 m2
Superficie ÚTIL tend. + terrazas	7.7 m2

#### SUPERFICIES CONSTRUIDAS

Superficie CONSTRUIDA vivienda	66.2 m2
Superficie CONSTRUIDA tend. + terrazas	8.6 m2

### vivienda dúplex 3D\_Portal 2\_Puerta B planta bajocubierta

#### SUPERFICIES ÚTILES

Superficie ÚTIL vivienda	37.4 m2
Superficie ÚTIL terraza	-- m2

#### SUPERFICIES CONSTRUIDAS

Superficie CONSTRUIDA vivienda	63.1 m2
Superficie CONSTRUIDA terraza	-- m2

### TOTALES DUPLEX

Superficie TOTAL ÚTIL	93.6 m2
Superficie TOTAL UTIL TEND/TERRAZA.	7.7 m2
Superficie TOTAL CONST.	129.3 m2
Superficie TOTAL CONST. TEND/TERRAZA.	8.6 m2

**Advertencia legal:** El presente documento (plano) no es definitivo. Se ha elaborado conforme al anteproyecto del edificio, por lo que puede sufrir modificaciones como consecuencia de la tramitación de la licencia de obras, o por cualquier tipo de exigencias técnicas o legales, o como consecuencia del desarrollo de la obra. Todo el mobiliario, en especial el de cocina y baños, están dibujados como ejemplos de distribución. Solo se entregará el mobiliario o electrodomésticos que se especifiquen en la memoria comercial definitiva. Es un plano meramente informativo sin contenido contractual.

