

vivienda dúplex 2D_Portal 1_Puerta E planta segunda

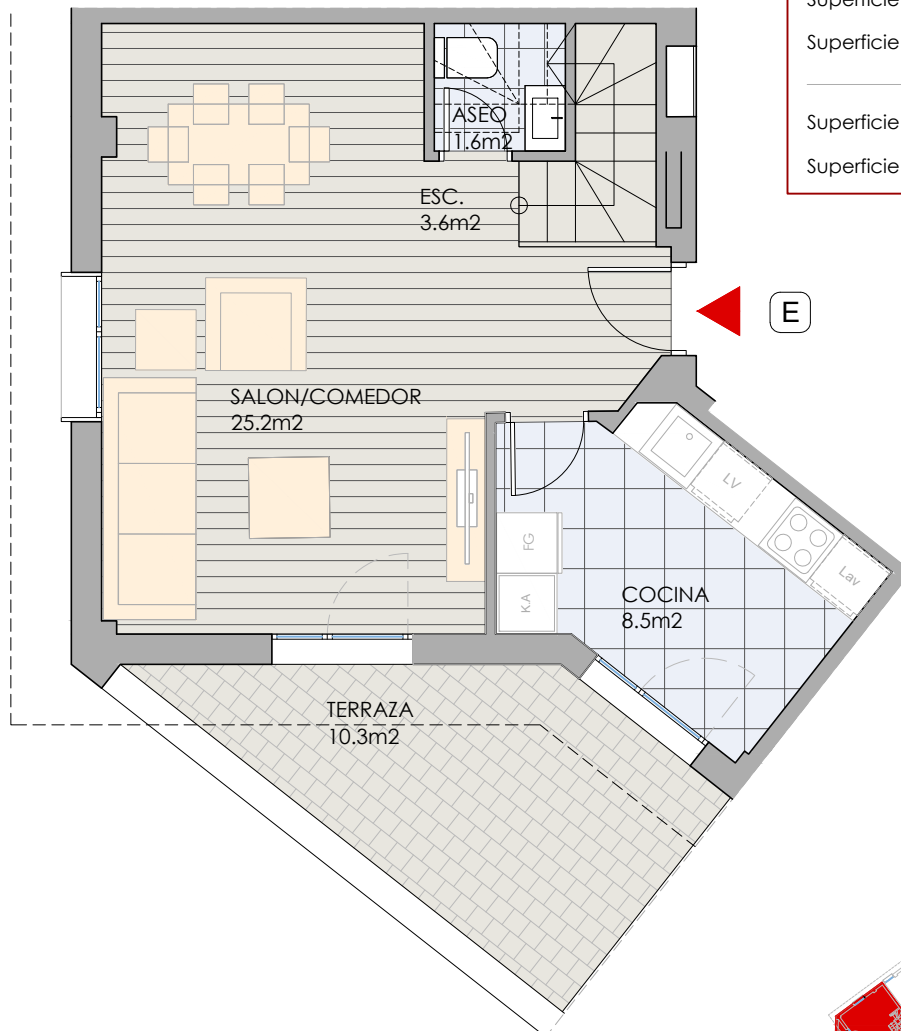
Superficie ÚTIL vivienda	38.9 m ²
Superficie ÚTIL tend+terrazza	10.3 m ²
SUPERFICIES CONSTRUIDAS	
Superficie CONSTRUIDA vivienda	45.2 m ²
Superficie CONSTRUIDA tend+terrazza	12.2 m ²

vivienda dúplex 2D_Portal 1_Puerta E planta bajocubierta

Superficie ÚTIL vivienda	36.7 m ²
Superficie ÚTIL terraza	-- m ²
SUPERFICIES CONSTRUIDAS	
Superficie CONSTRUIDA vivienda	66.1 m ²
Superficie CONSTRUIDA terraza	-- m ²

TOTALES DUPLEX

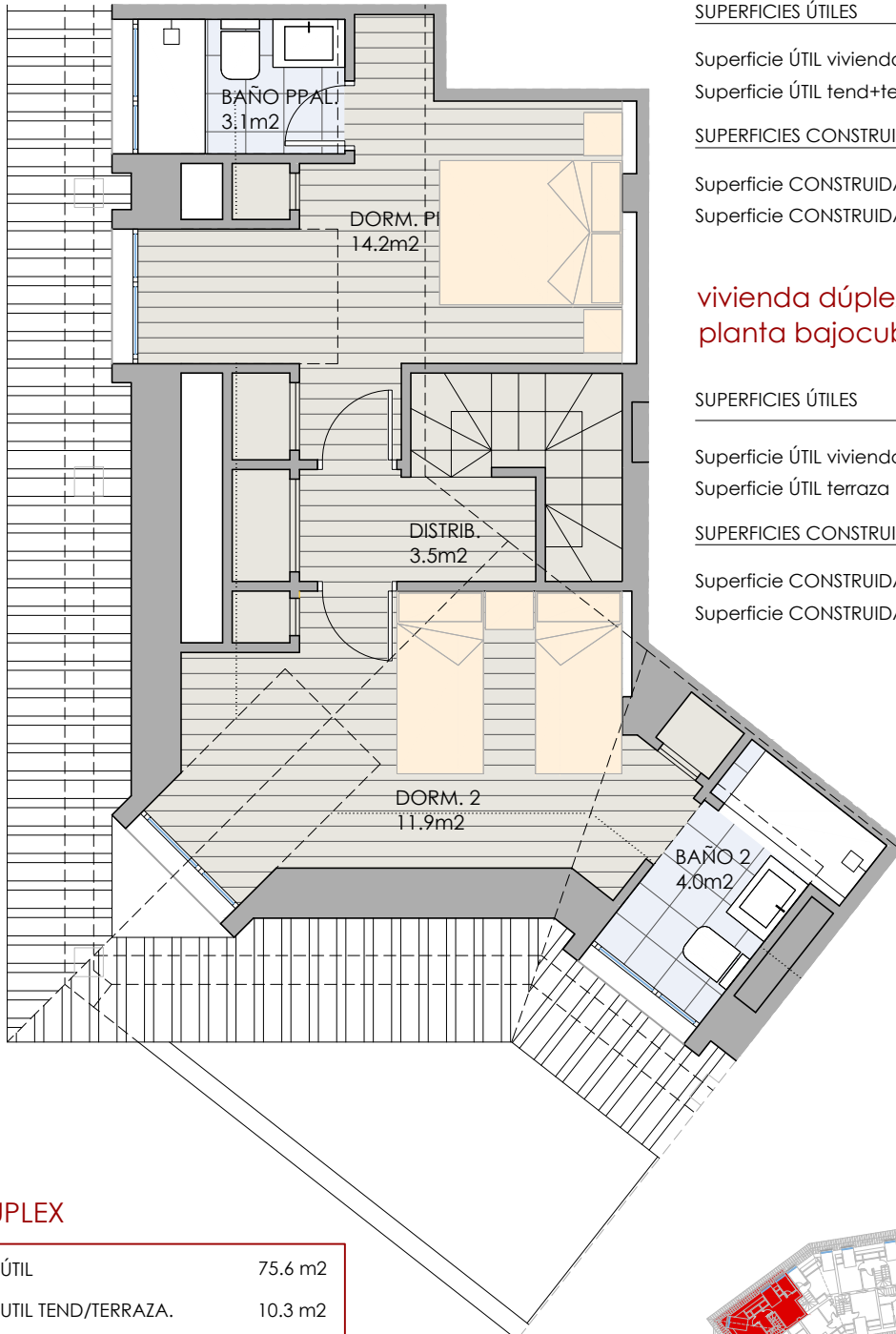
Superficie TOTAL ÚTIL	75.6 m ²
Superficie TOTAL UTIL TEND/TERRAZA.	10.3 m ²
<hr/>	
Superficie TOTAL CONST.	111.3 m ²
Superficie TOTAL CONST. TEND/TERRAZA.	12.2 m ²



Advertencia legal: El presente documento (plano) no es definitivo. Se ha elaborado conforme al anteproyecto del edificio, por lo que puede sufrir modificaciones como consecuencia de la tramitación de la licencia de obras, o por cualquier tipo de exigencias técnicas o legales, o como consecuencia del desarrollo de la obra. Todo el mobiliario, en especial el de cocina y baños, están dibujados como ejemplos de distribución. Solo se entregará el mobiliario o electrodomésticos que se especifiquen en la memoria comercial definitiva. Es un plano meramente informativo sin contenido contractual.



vivienda dúplex 2D_Portal 1_Puerta E planta segunda



SUPERFICIES ÚTILES

Superficie ÚTIL vivienda	38.9 m2
Superficie ÚTIL tend+terrazza	10.3 m2

SUPERFICIES CONSTRUIDAS

Superficie CONSTRUIDA vivienda	45.2 m2
Superficie CONSTRUIDA tend+terrazza	12.2 m2

vivienda dúplex 2D_Portal 1_Puerta E planta bajocubierta

SUPERFICIES ÚTILES

Superficie ÚTIL vivienda	36.7 m2
Superficie ÚTIL terraza	-- m2

SUPERFICIES CONSTRUIDAS

Superficie CONSTRUIDA vivienda	66.1 m2
Superficie CONSTRUIDA terraza	-- m2

TOTALES DUPLEX

Superficie TOTAL ÚTIL	75.6 m2
Superficie TOTAL UTIL TEND/TERRAZA.	10.3 m2
<hr/>	
Superficie TOTAL CONST.	111.3 m2
Superficie TOTAL CONST. TEND/TERRAZA.	12.2 m2

Advertencia legal: El presente documento (plano) no es definitivo. Se ha elaborado conforme al anteproyecto del edificio, por lo que puede sufrir modificaciones como consecuencia de la tramitación de la licencia de obras, o por cualquier tipo de exigencias técnicas o legales, o como consecuencia del desarrollo de la obra. Todo el mobiliario, en especial el de cocina y baños, están dibujados como ejemplos de distribución. Solo se entregará el mobiliario o electrodomésticos que se especifiquen en la memoria comercial definitiva. Es un plano meramente informativo sin contenido contractual.

