

vivienda dúplex 2D_Portal 1_Puerta D planta segunda

vivienda dúplex 2D_Portal 1_Puerta D planta bajocubierta

Superficie ÚTIL vivienda	45.6 m2
Superficie ÚTIL tend+terrazza	-- m2

SUPERFICIES CONSTRUIDAS

Superficie CONSTRUIDA vivienda	52.8 m2
Superficie CONSTRUIDA tend+terrazza	-- m2

Superficie ÚTIL vivienda	19.5 m2
Superficie ÚTIL terraza	-- m2

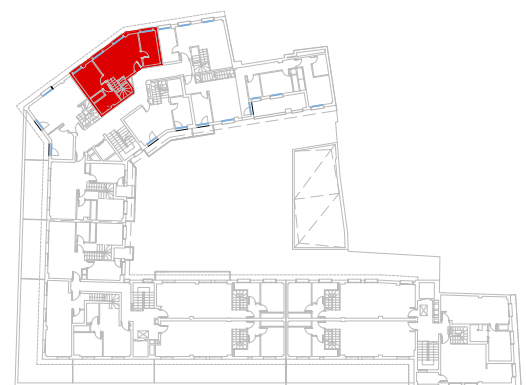
SUPERFICIES CONSTRUIDAS

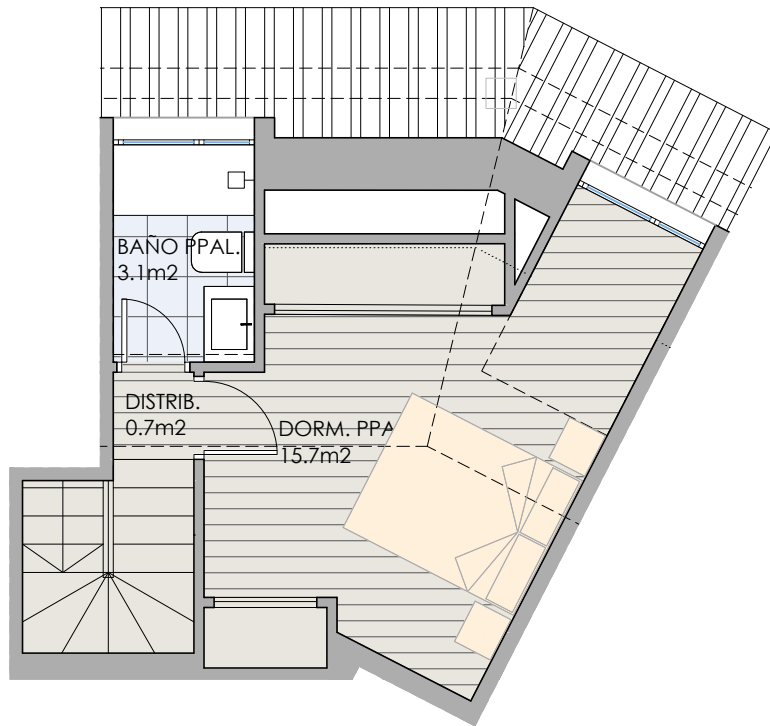
Superficie CONSTRUIDA vivienda	31.5 m2
Superficie CONSTRUIDA terraza	-- m2

TOTALES DUPLEX

Superficie TOTAL ÚTIL	65.1 m2
Superficie TOTAL UTIL TEND/TERRAZA.	-- m2
Superficie TOTAL CONST.	84.3 m2
Superficie TOTAL CONST. TEND/TERRAZA.	-- m2

Advertencia legal: El presente documento (plano) no es definitivo. Se ha elaborado conforme al anteproyecto del edificio, por lo que puede sufrir modificaciones como consecuencia de la tramitación de la licencia de obras, o por cualquier tipo de exigencias técnicas o legales, o como consecuencia del desarrollo de la obra. Todo el mobiliario, en especial el de cocina y baños, están dibujados como ejemplos de distribución. Solo se entregará el mobiliario o electrodomésticos que se especifiquen en la memoria comercial definitiva. Es un plano meramente informativo sin contenido contractual.





vivienda dúplex 2D_Portal 1_Puerta D planta segunda

Superficie ÚTIL vivienda	45.6 m2
Superficie ÚTIL tend+terrazza	-- m2

SUPERFICIES CONSTRUIDAS

Superficie CONSTRUIDA vivienda	52.8 m2
Superficie CONSTRUIDA tend+terrazza	-- m2

vivienda dúplex 2D_Portal 1_Puerta D planta bajocubierta

Superficie ÚTIL vivienda	19.5 m2
Superficie ÚTIL terrazza	-- m2

SUPERFICIES CONSTRUIDAS

Superficie CONSTRUIDA vivienda	31.5 m2
Superficie CONSTRUIDA terrazza	-- m2

TOTALES DUPLEX

Superficie TOTAL ÚTIL	65.1 m2
Superficie TOTAL UTIL TEND/TERRAZA.	-- m2
Superficie TOTAL CONST.	84.3 m2
Superficie TOTAL CONST. TEND/TERRAZA.	-- m2

Advertencia legal: El presente documento (plano) no es definitivo. Se ha elaborado conforme al anteproyecto del edificio, por lo que puede sufrir modificaciones como consecuencia de la tramitación de la licencia de obras, o por cualquier tipo de exigencias técnicas o legales, o como consecuencia del desarrollo de la obra. Todo el mobiliario, en especial el de cocina y baños, están dibujados como ejemplos de distribución. Solo se entregará el mobiliario o electrodomésticos que se especifiquen en la memoria comercial definitiva. Es un plano meramente informativo sin contenido contractual.

