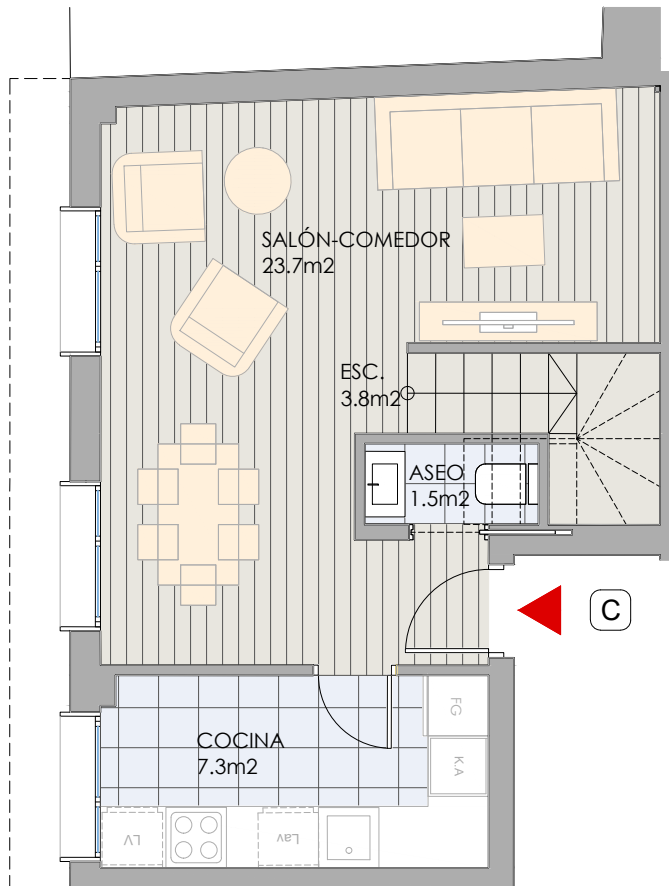


vivienda dúplex 2D_Portal 1_Puerta C planta segunda



Superficie ÚTIL vivienda	36.3 m2
Superficie ÚTIL tend+terraza	-- m2

SUPERFICIES CONSTRUIDAS

Superficie CONSTRUIDA vivienda	42.8 m2
Superficie CONSTRUIDA tend+terraza	-- m2

vivienda dúplex 2D_Portal 1_Puerta C planta bajocubierta

Superficie ÚTIL vivienda	32.6 m2
Superficie ÚTIL terraza	-- m2

SUPERFICIES CONSTRUIDAS

Superficie CONSTRUIDA vivienda	50.9 m2
Superficie CONSTRUIDA terraza	-- m2

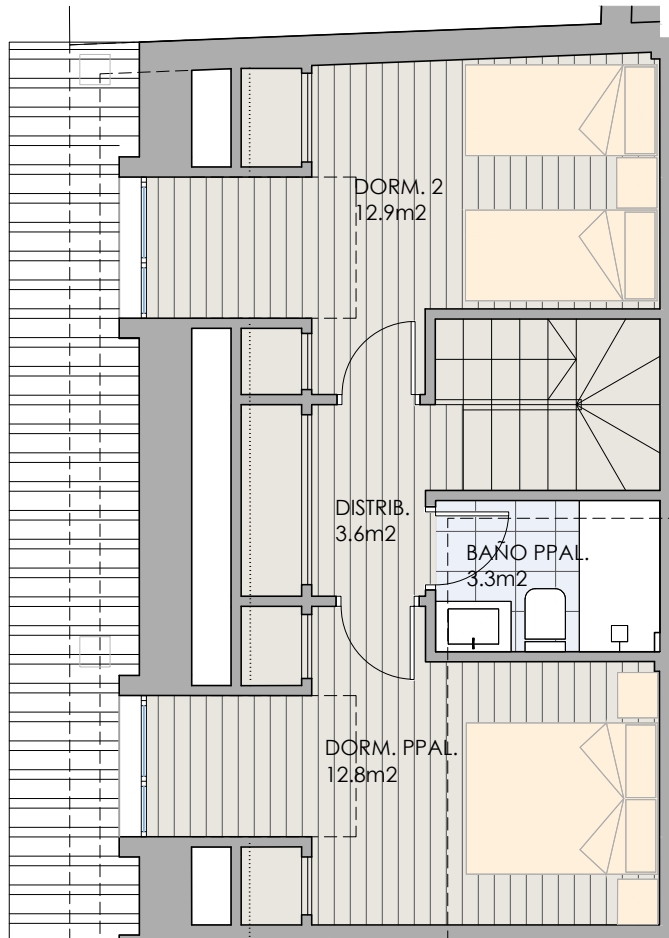
TOTALES DUPLEX

Superficie TOTAL ÚTIL	68.9 m2
Superficie TOTAL UTIL TEND/TERRAZA.	-- m2
Superficie TOTAL CONST.	93.7 m2
Superficie TOTAL CONST. TEND/TERRAZA.	-- m2

Advertencia legal: El presente documento (plano) no es definitivo. Se ha elaborado conforme al anteproyecto del edificio, por lo que puede sufrir modificaciones como consecuencia de la tramitación de la licencia de obras, o por cualquier tipo de exigencias técnicas o legales, o como consecuencia del desarrollo de la obra. Todo el mobiliario, en especial el de cocina y baños, están dibujados como ejemplos de distribución. Solo se entregará el mobiliario o electrodomésticos que se especifiquen en la memoria comercial definitiva. Es un plano meramente informativo sin contenido contractual.



vivienda dúplex 2D_Portal 1_Puerta C planta segunda



Superficie ÚTIL vivienda	36.3 m2
Superficie ÚTIL tend+terrazza	-- m2

SUPERFICIES CONSTRUIDAS

Superficie CONSTRUIDA vivienda	42.8 m2
Superficie CONSTRUIDA tend+terrazza	-- m2

vivienda dúplex 2D_Portal 1_Puerta C planta bajocubierta

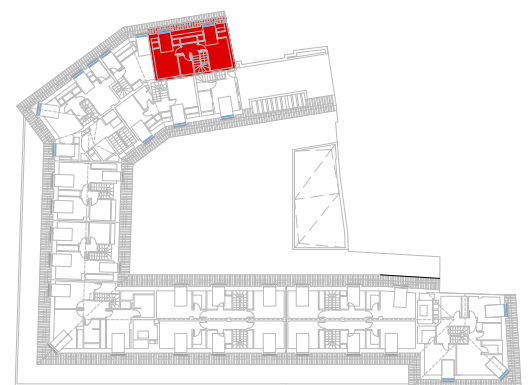
Superficie ÚTIL vivienda	32.6 m2
Superficie ÚTIL terraza	-- m2

SUPERFICIES CONSTRUIDAS

Superficie CONSTRUIDA vivienda	50.9 m2
Superficie CONSTRUIDA terraza	-- m2

TOTALES DUPLEX

Superficie TOTAL ÚTIL	68.9 m2
Superficie TOTAL UTIL TEND/TERRAZA.	-- m2
Superficie TOTAL CONST.	93.7 m2
Superficie TOTAL CONST. TEND/TERRAZA.	-- m2



Advertencia legal: El presente documento (plano) no es definitivo. Se ha elaborado conforme al anteproyecto del edificio, por lo que puede sufrir modificaciones como consecuencia de la tramitación de la licencia de obras, o por cualquier tipo de exigencias técnicas o legales, o como consecuencia del desarrollo de la obra. Todo el mobiliario, en especial el de cocina y baños, están dibujados como ejemplos de distribución. Solo se entregará el mobiliario o electrodomésticos que se especifiquen en la memoria comercial definitiva. Es un plano meramente informativo sin contenido contractual.

