

### vivienda dúplex 3D\_Portal 1\_Puerta B planta segunda

#### SUPERFICIES ÚTILES

Superficie ÚTIL vivienda	70.7 m2
Superficie ÚTIL tend+terrazza	12.7 m2

#### SUPERFICIES CONSTRUIDAS

Superficie CONSTRUIDA vivienda	87.7 m2
Superficie CONSTRUIDA tend+terrazza	16.0 m2

### vivienda dúplex 3D\_Portal 1\_Puerta B planta bajocubierta

#### SUPERFICIES ÚTILES

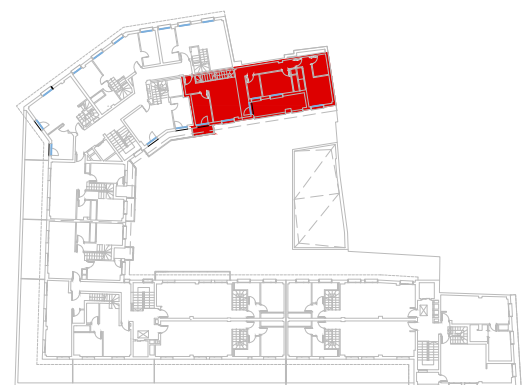
Superficie ÚTIL vivienda	15.6 m2
Superficie ÚTIL terraza	42.6 m2

#### SUPERFICIES CONSTRUIDAS

Superficie CONSTRUIDA vivienda	24.9 m2
Superficie CONSTRUIDA terraza	53.5 m2

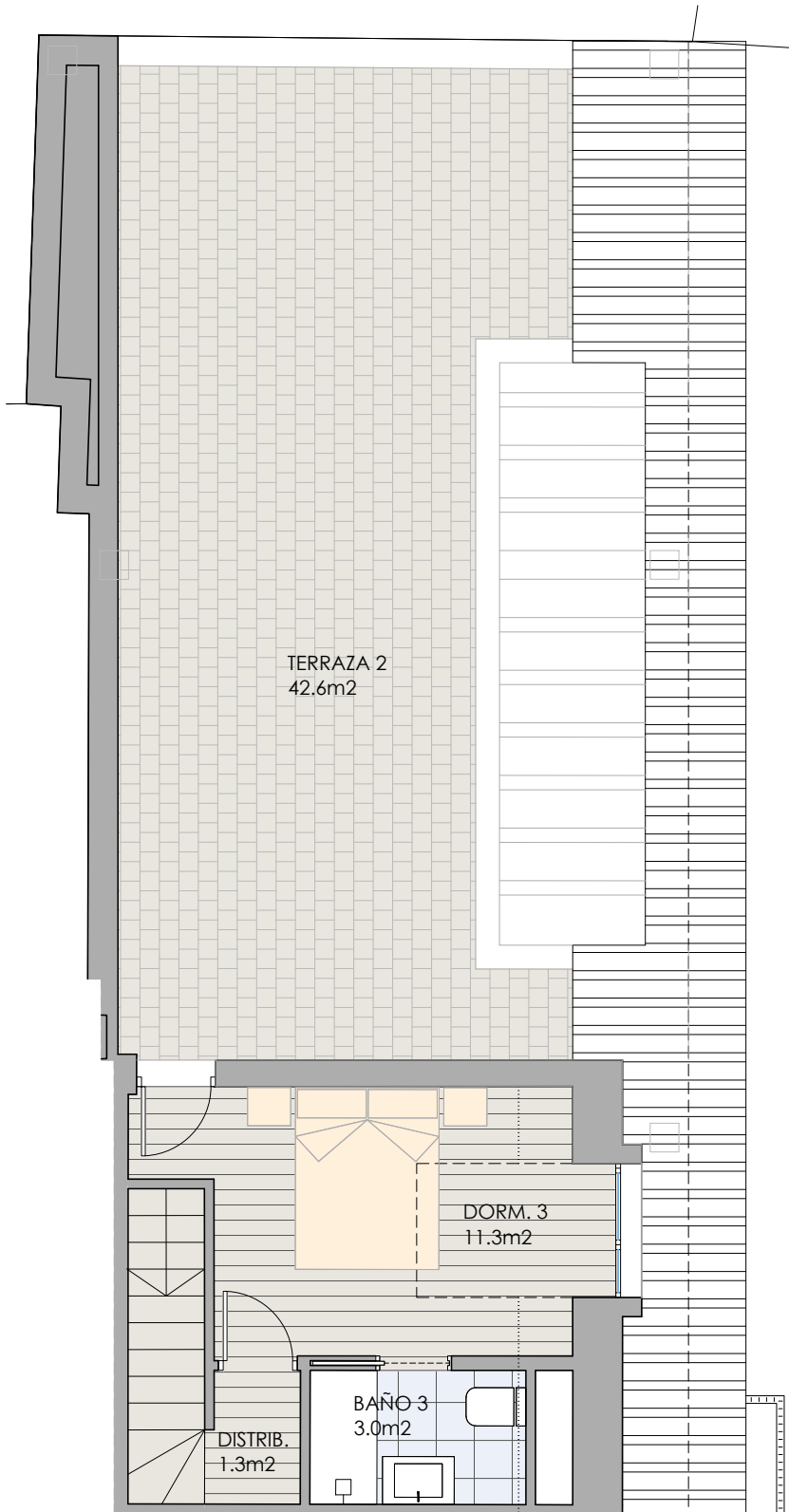
### TOTALES DUPLEX

Superficie TOTAL ÚTIL	86.3 m2
Superficie TOTAL UTIL TEND/TERRAZA.	55.3 m2
Superficie TOTAL CONST.	112.6 m2
Superficie TOTAL CONST. TEND/TERRAZA.	69.5 m2



**Advertencia legal:** El presente documento (plano) no es definitivo. Se ha elaborado conforme al anteproyecto del edificio, por lo que puede sufrir modificaciones como consecuencia de la tramitación de la licencia de obras, o por cualquier tipo de exigencias técnicas o legales, o como consecuencia del desarrollo de la obra. Todo el mobiliario, en especial el de cocina y baños, están dibujados como ejemplos de distribución. Solo se entregará el mobiliario o electrodomésticos que se especifiquen en la memoria comercial definitiva. Es un plano meramente informativo sin contenido contractual.





### vivienda dúplex 3D\_Portal 1\_Puerta B planta segunda

Superficie ÚTIL vivienda	70.7 m2
Superficie ÚTIL tend+terrazza	12.7 m2

#### SUPERFICIES CONSTRUIDAS

Superficie CONSTRUIDA vivienda	87.7 m2
Superficie CONSTRUIDA tend+terrazza	16.0 m2

### vivienda dúplex 3D\_Portal 1\_Puerta B planta bajocubierta

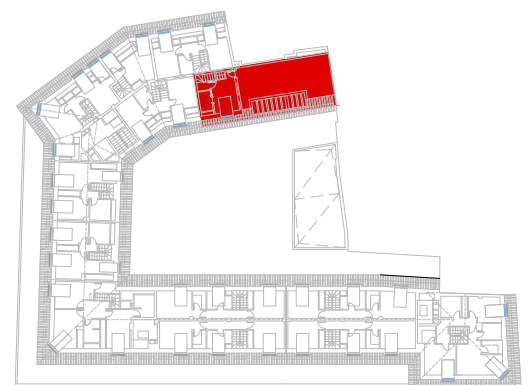
Superficie ÚTIL vivienda	15.6 m2
Superficie ÚTIL terraza	42.6 m2

#### SUPERFICIES CONSTRUIDAS

Superficie CONSTRUIDA vivienda	24.9 m2
Superficie CONSTRUIDA terraza	53.5 m2

### TOTALES DUPLEX

Superficie TOTAL ÚTIL	86.3 m2
Superficie TOTAL UTIL TEND/TERRAZA.	55.3 m2
Superficie TOTAL CONST.	112.6 m2
Superficie TOTAL CONST. TEND/TERRAZA.	69.5 m2



**Advertencia legal:** El presente documento (plano) no es definitivo. Se ha elaborado conforme al anteproyecto del edificio, por lo que puede sufrir modificaciones como consecuencia de la tramitación de la licencia de obras, o por cualquier tipo de exigencias técnicas o legales, o como consecuencia del desarrollo de la obra. Todo el mobiliario, en especial el de cocina y baños, están dibujados como ejemplos de distribución. Solo se entregará el mobiliario o electrodomésticos que se especifiquen en la memoria comercial definitiva. Es un plano meramente informativo sin contenido contractual.