

vivienda dúplex 2D_Portal 1_Puerta A planta segunda

SUPERFICIES ÚTILES

Superficie ÚTIL vivienda	32.6 m ²
Superficie ÚTIL tend+terrazza	5.3 m ²

SUPERFICIES CONSTRUIDAS

Superficie CONSTRUIDA vivienda	38.0 m ²
Superficie CONSTRUIDA tend+terrazza	5.9 m ²

vivienda dúplex 2D_Portal 1_Puerta A planta bajocubierta

SUPERFICIES ÚTILES

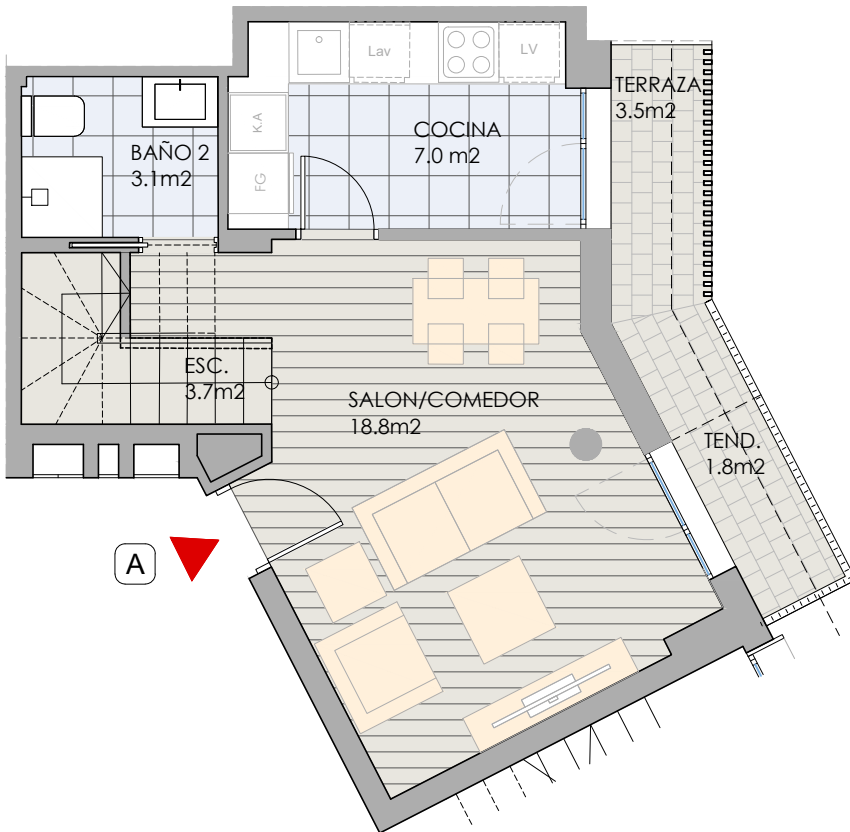
Superficie ÚTIL vivienda	33.6 m ²
Superficie ÚTIL terraza	-- m ²

SUPERFICIES CONSTRUIDAS

Superficie CONSTRUIDA vivienda	88.0 m ²
Superficie CONSTRUIDA terraza	-- m ²

TOTALES DUPLEX

Superficie TOTAL ÚTIL	66.2 m ²
Superficie TOTAL UTIL TEND/TERRAZA.	5.3 m ²
Superficie TOTAL CONST.	88.01 m ²
Superficie TOTAL CONST. TEND/TERRAZA.	5.9 m ²



Advertencia legal: El presente documento (plano) no es definitivo. Se ha elaborado conforme al anteproyecto del edificio, por lo que puede sufrir modificaciones como consecuencia de la tramitación de la licencia de obras, o por cualquier tipo de exigencias técnicas o legales, o como consecuencia del desarrollo de la obra. Todo el mobiliario, en especial el de cocina y baños, están dibujados como ejemplos de distribución. Solo se entregará el mobiliario o electrodomésticos que se especifiquen en la memoria comercial definitiva. Es un plano meramente informativo sin contenido contractual.

vivienda dúplex 2D_Portal 1_Puerta A planta segunda

SUPERFICIES ÚTILES

Superficie ÚTIL vivienda	32.6 m2
Superficie ÚTIL tend+terrazza	5.3 m2

SUPERFICIES CONSTRUIDAS

Superficie CONSTRUIDA vivienda	38.0 m2
Superficie CONSTRUIDA tend+terrazza	5.9 m2

vivienda dúplex 2D_Portal 1_Puerta A planta bajocubierta

SUPERFICIES ÚTILES

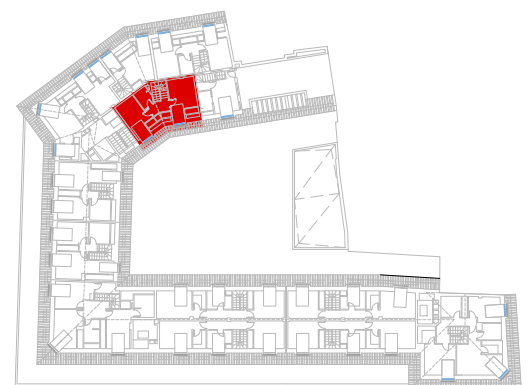
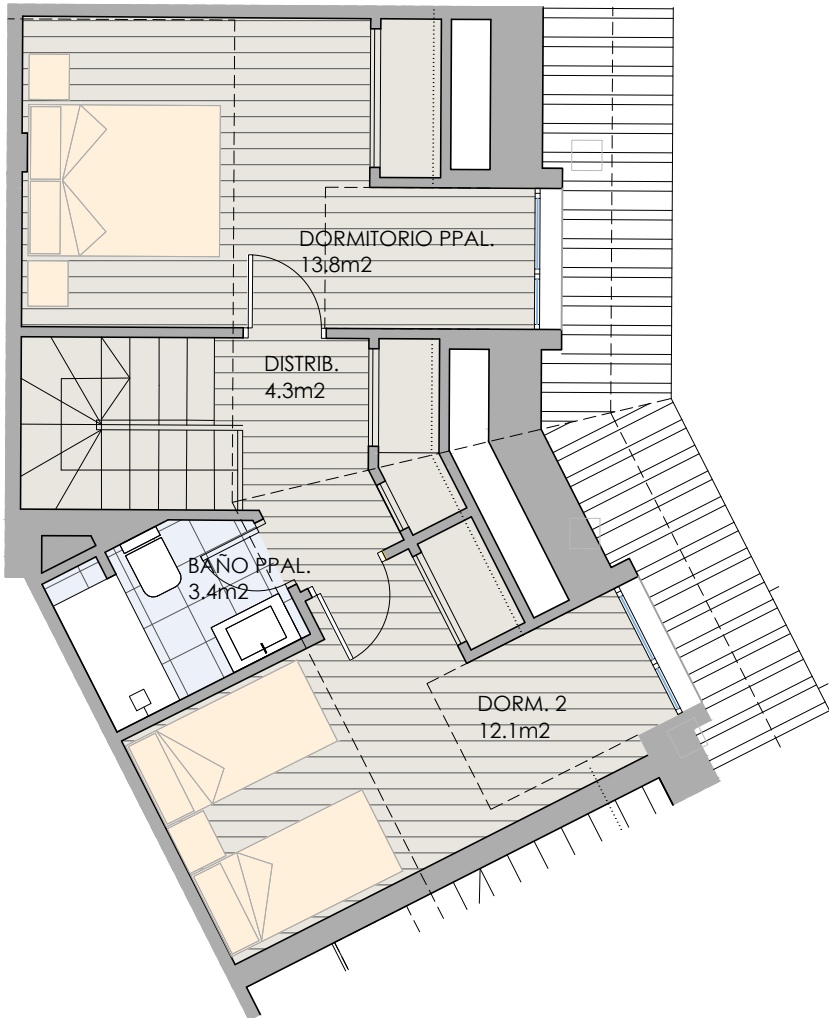
Superficie ÚTIL vivienda	33.6 m2
Superficie ÚTIL terraza	-- m2

SUPERFICIES CONSTRUIDAS

Superficie CONSTRUIDA vivienda	50.1 m2
Superficie CONSTRUIDA terraza	-- m2

TOTALES DUPLEX

Superficie TOTAL ÚTIL	66.2 m2
Superficie TOTAL UTIL TEND/TERRAZA.	5.3 m2
Superficie TOTAL CONST.	88.0 m2
Superficie TOTAL CONST. TEND/TERRAZA.	5.9 m2



Advertencia legal: El presente documento (plano) no es definitivo. Se ha elaborado conforme al anteproyecto del edificio, por lo que puede sufrir modificaciones como consecuencia de la tramitación de la licencia de obras, o por cualquier tipo de exigencias técnicas o legales, o como consecuencia del desarrollo de la obra. Todo el mobiliario, en especial el de cocina y baños, están dibujados como ejemplos de distribución. Solo se entregará el mobiliario o electrodomésticos que se especifiquen en la memoria comercial definitiva. Es un plano meramente informativo sin contenido contractual.