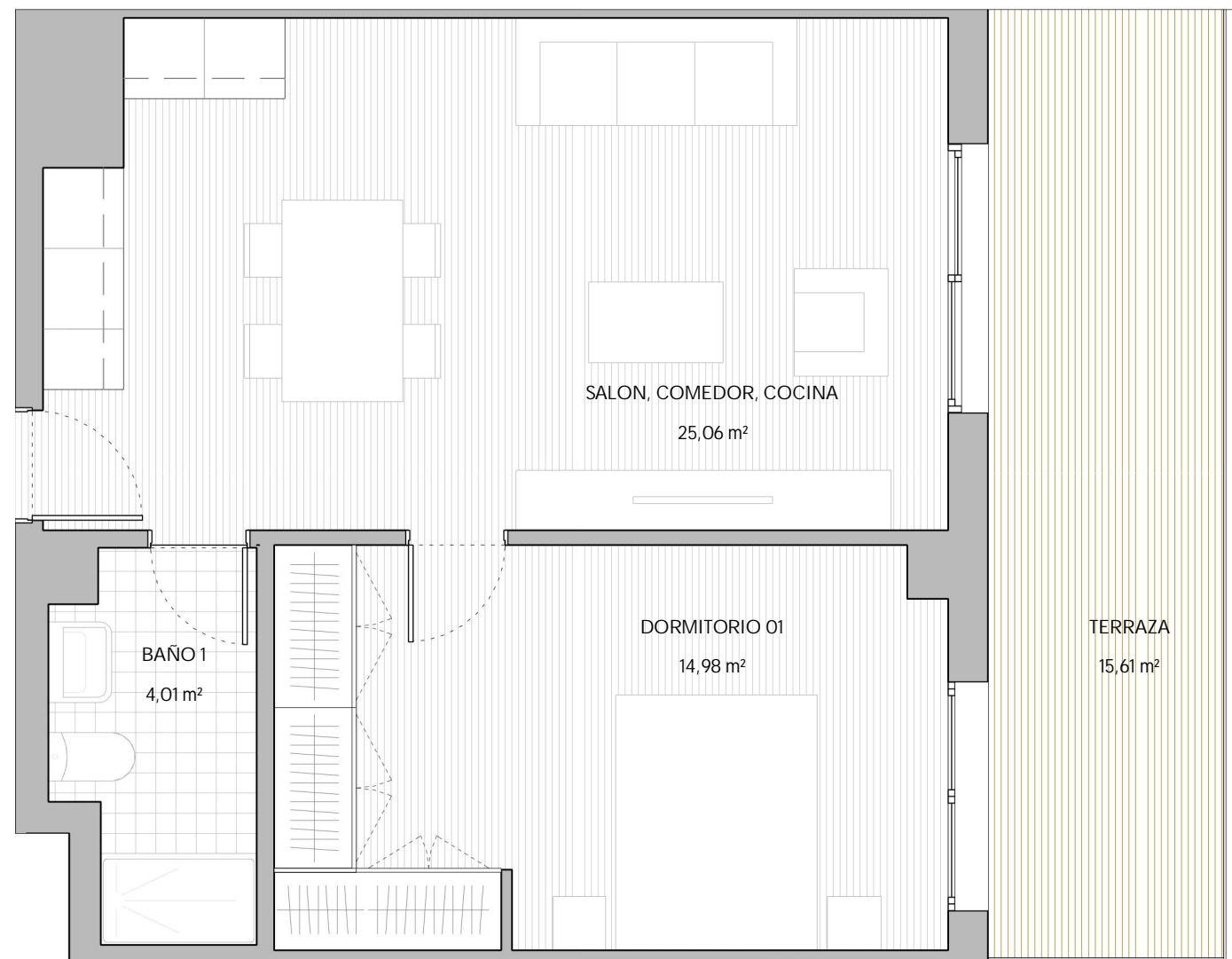


Esta documentación gráfica es orientativa y ha sido elaborada a partir del Anteproyecto del Edificio, pudiendo estar sujeto a modificaciones de carácter técnico derivadas del desarrollo de Proyecto de Edificación y su ejecución. El amueblamiento ha sido dibujado a título ilustrativo. Las superficies expresadas son aproximadas pudiendo experimentar modificaciones por motivos técnicos o legales.



PLANTA 02

TIPO 1

SUP. ÚTIL	
SALON, COMEDOR, COCINA	25,06
DORMITORIO 01	14,98
BAÑO 1	4,01
TERRAZA	15,61

SUP. ÚTIL INTERIOR 59,66 m²

SUP. CONSTRUIDA 69,64 m²

