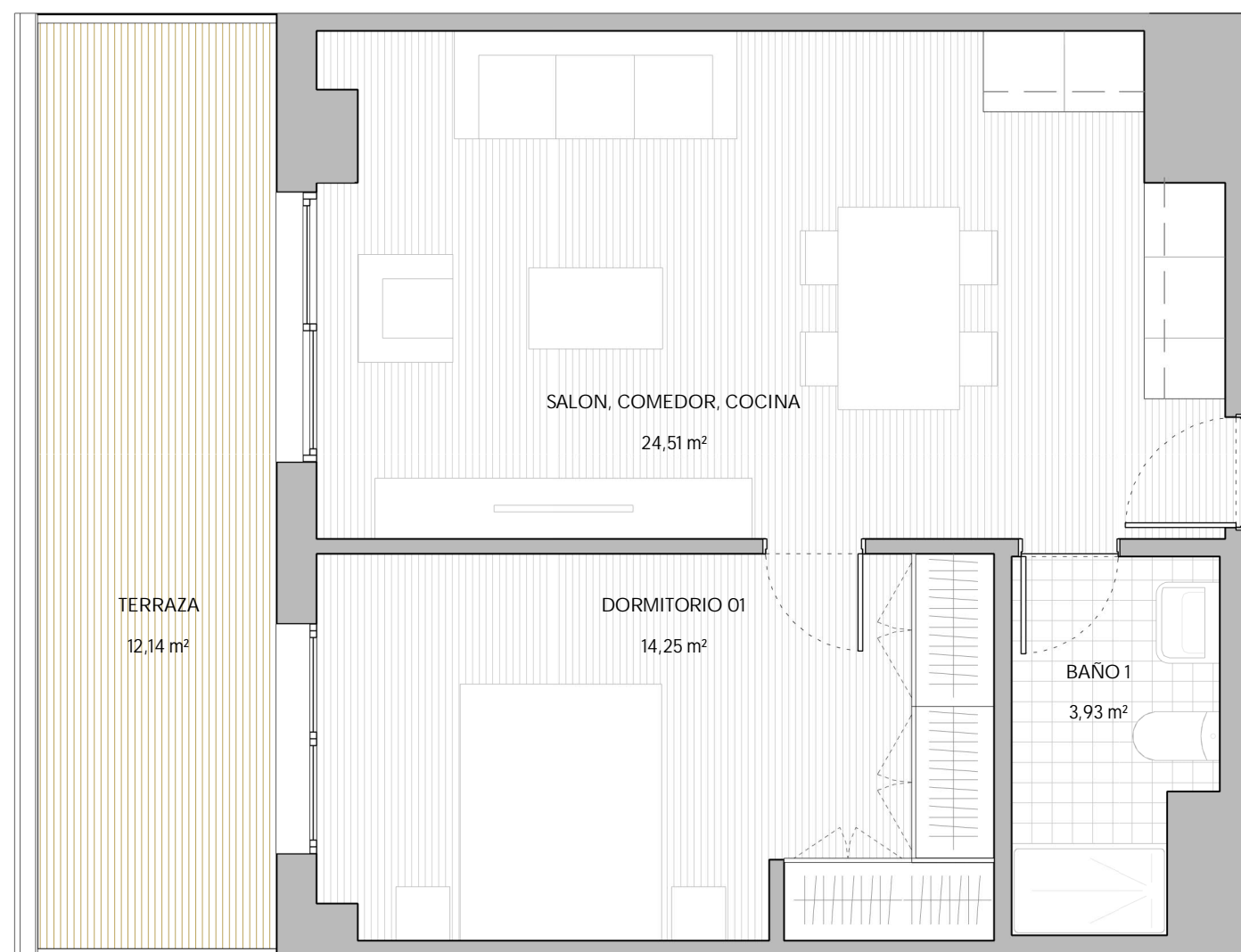


Esta documentación gráfica es orientativa y ha sido elaborada a partir del Anteproyecto del Edificio, pudiendo estar sujeto a modificaciones de carácter técnico derivadas del desarrollo de Proyecto de Edificación y su ejecución. El amueblamiento ha sido dibujado a título ilustrativo. Las superficies expresadas son aproximadas pudiendo experimentar modificaciones por motivos técnicos o legales.



PLANTA 02

TIPO 1

SUP. ÚTIL	
SALON, COMEDOR, COCINA	24,51
DORMITORIO 01	14,25
BAÑO 1	3,93
TERRAZA	12,14

SUP. ÚTIL INTERIOR 54,83 m²

SUP. CONSTRUIDA 64,75 m²

