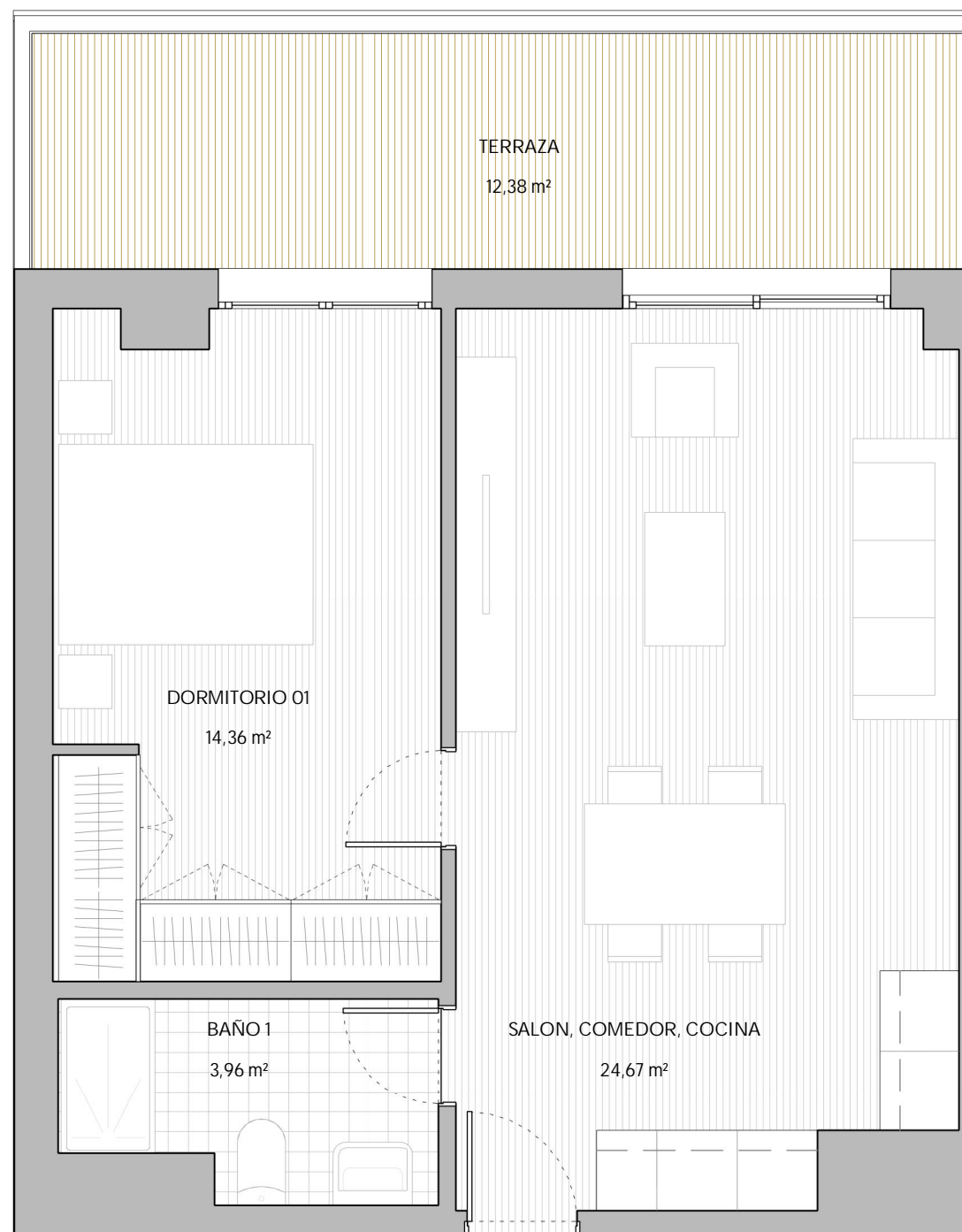


Esta documentación gráfica es orientativa y ha sido elaborada a partir del Anteproyecto del Edificio, pudiendo estar sujeto a modificaciones de carácter técnico derivadas del desarrollo de Proyecto de Edificación y su ejecución. El amueblamiento ha sido dibujado a título ilustrativo. Las superficies expresadas son aproximadas pudiendo experimentar modificaciones por motivos técnicos o legales.



PLANTA 02	
TIPO 1	
SUP. ÚTIL	
SALON, COMEDOR, COCINA	24,67
DORMITORIO 01	14,36
BAÑO 1	3,96
TERRAZA	12,38
SUP. ÚTIL INTERIOR	55,37 m²
SUP. CONSTRUIDA	66,91 m²

