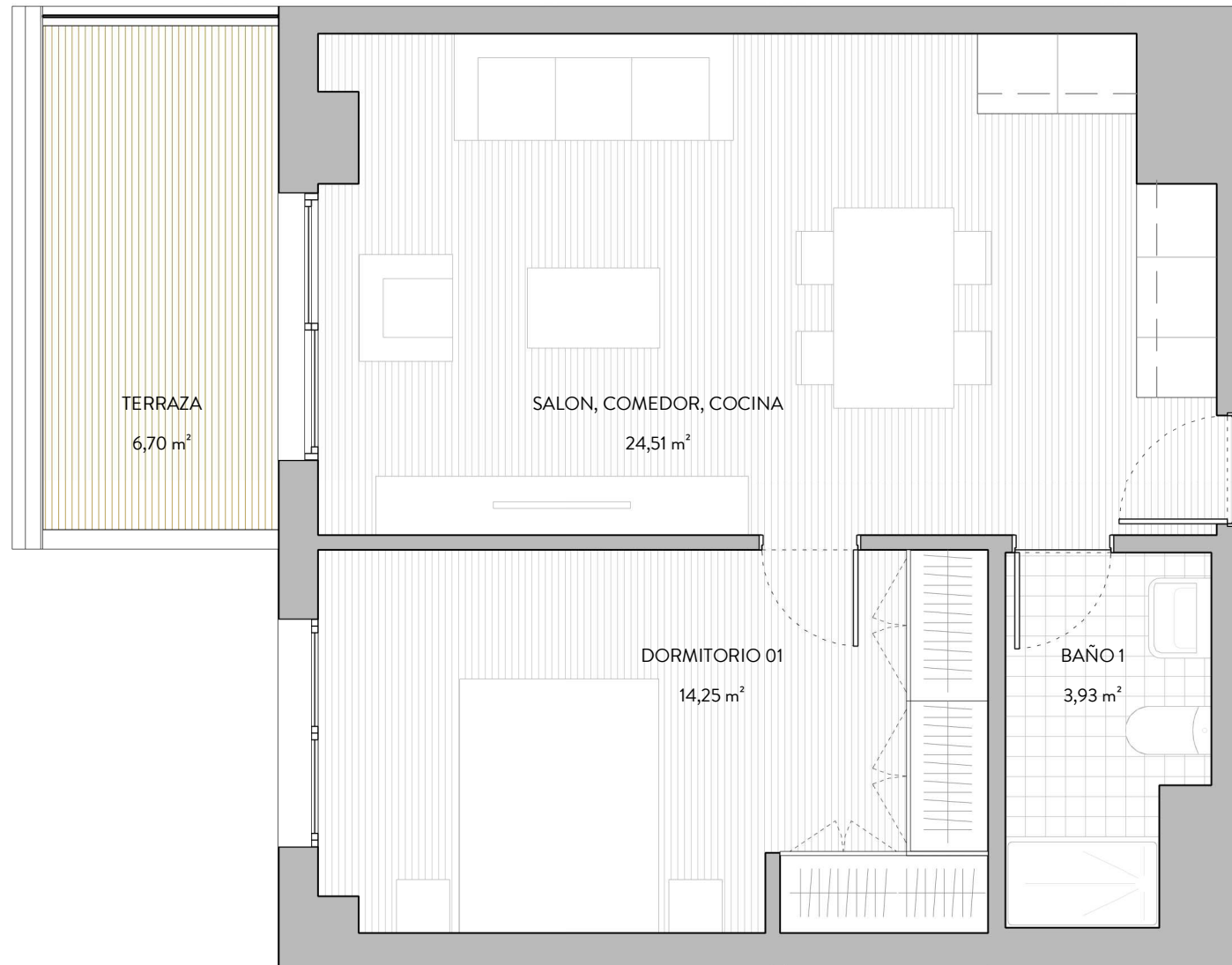


Esta documentación gráfica es orientativa y ha sido elaborada a partir del Anteproyecto del Edificio, pudiendo estar sujeta a modificaciones de carácter técnico derivadas del desarrollo de Proyecto de Edificación y su ejecución. El amueblamiento ha sido dibujado a título ilustrativo. Las superficies expresadas son aproximadas pudiendo experimentar modificaciones por motivos técnicos o legales.



PLANTA 06

TIPO 1

SUP. ÚTIL	
SALON, COMEDOR, COCINA	24,51
DORMITORIO 01	14,25
BAÑO 1	3,93
TERRAZA	6,7

SUP. ÚTIL INTERIOR **49,39 m²**

SUP. CONSTRUIDA **58,75 m²**

