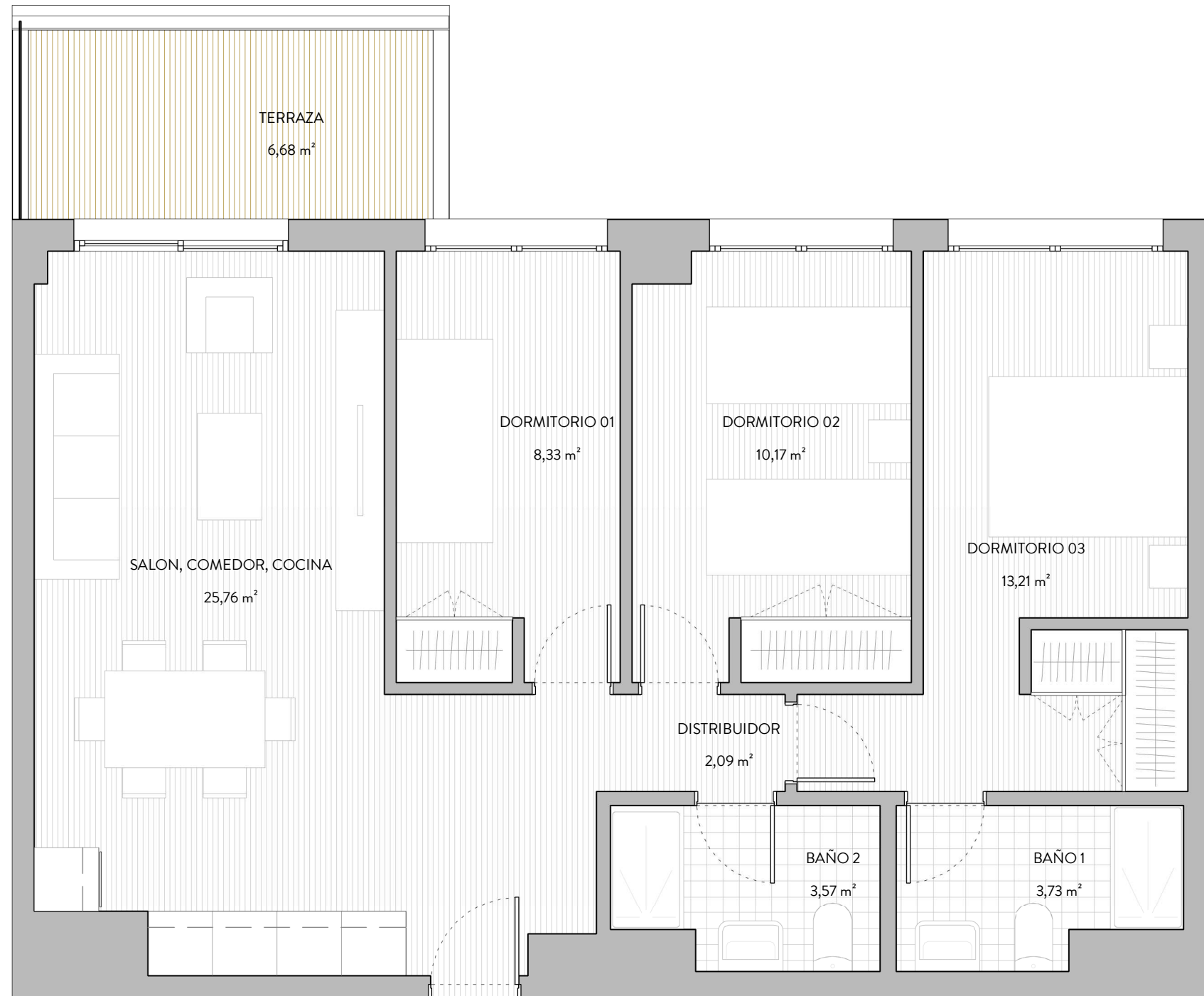




Esta documentación gráfica es orientativa y ha sido elaborada a partir del Anteproyecto del Edificio, pudiendo estar sujeta a modificaciones de carácter técnico derivadas del desarrollo de Proyecto de Edificación y su ejecución. El amueblamiento ha sido dibujado a título ilustrativo. Las superficies expresadas son aproximadas pudiendo experimentar modificaciones por motivos técnicos o legales.



PLANTA 06

TIPO 3

SUP. ÚTIL	
SALON, COMEDOR, COCINA	25,76
DORMITORIO 01	8,33
DORMITORIO 02	10,17
DORMITORIO 03	13,21
DISTRIBUIDOR	2,09
BAÑO 2	3,57
BAÑO 1	3,73
TERRAZA	6,68
SUP. ÚTIL INTERIOR	73,54 m²
SUP. CONSTRUIDA	87,75 m²

