

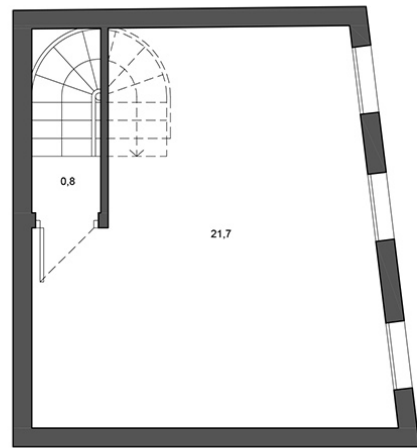
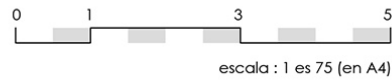
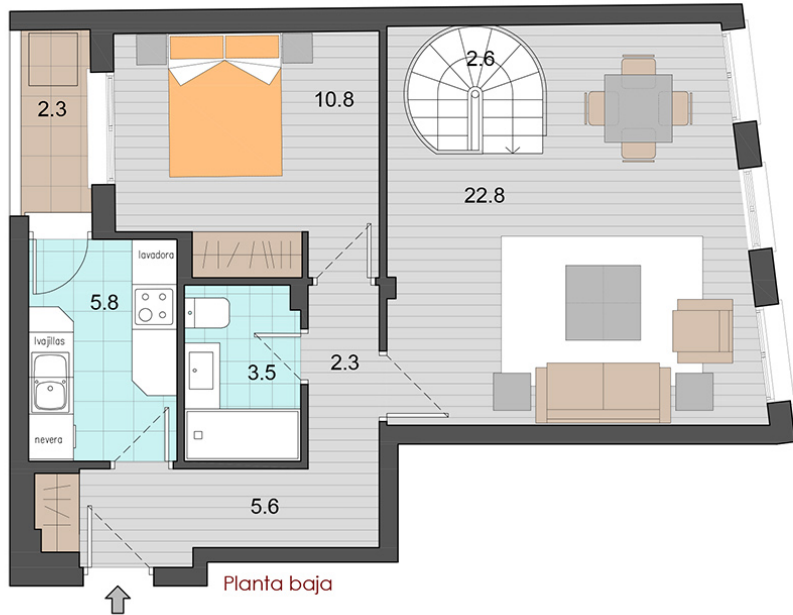


**PromoRed**

VALDILECHA  
18 viviendas  
garaje y trasteros



**LARES DE VALDILECHA**  
Construyendo historias. creando hogares



### Portal 3 - Bajo A

| SUPERFICIES VIVIENDA                     |                     |
|--|---------------------|
| Vestíbulo                                | 5,6 m <sup>2</sup>  |
| Cocina                                   | 5,8 m <sup>2</sup>  |
| Salón comedor                            | 22,8 m <sup>2</sup> |
| Distribuidor                             | 2,3 m <sup>2</sup>  |
| Baño 1                                   | 3,5 m <sup>2</sup>  |
| Baño 2                                   | - m <sup>2</sup>    |
| Dormitorio 1                             | 10,8 m <sup>2</sup> |
| Escalera                                 | 2,6 m <sup>2</sup>  |
| SUP. ÚTIL VIVIENDA 53,4 m <sup>2</sup>   |                     |
| Terraza / patio                          | 2,3 m <sup>2</sup>  |
| Tendedero                                | - m <sup>2</sup>    |
| SUP. CONS. CON Z.C. 69,12 m <sup>2</sup> |                     |
| Trastero sótano útil                     | 22,5 m <sup>2</sup> |
| Trastero sótano cons.                    | 27,6 m <sup>2</sup> |



**Advertencia legal:** El presente documento (plano) no es definitivo. Se ha elaborado conforme al anteproyecto del edificio, por lo que puede sufrir modificaciones como consecuencia de la tramitación de la licencia de obras, o por cualquier tipo de exigencias técnicas o legales, o como consecuencia del desarrollo de la obra. Todo el mobiliario, en especial el de cocina y baños, están dibujados como ejemplos de distribución. Sólo se entregará el mobiliario o electrodomésticos que se especifiquen en la memoria comercial definitiva. Es un plano meramente informativo sin contenido contractual.