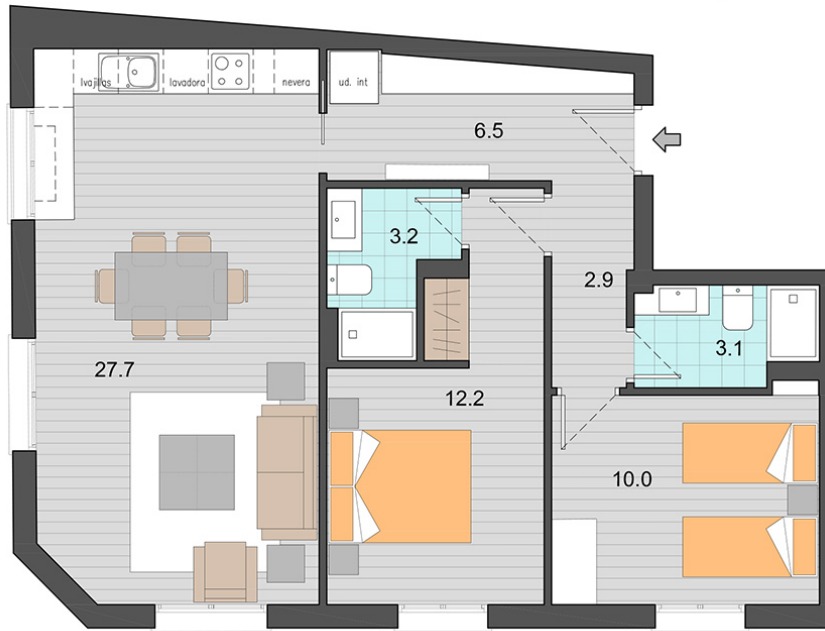




VALDILECHA  
18 viviendas  
garaje y trasteros



LARES DE VALDILECHA  
Construyendo historias. creando hogares



escala : 1 es 75 (en A4)

### Portal 1 - Bajo B

SUPERFICIES VIVIENDA	
Vestíbulo	6,5 m <sup>2</sup>
Salón comedor-cocina	27,7 m <sup>2</sup>
Distribuidor	2,9 m <sup>2</sup>
Baño 1	3,2 m <sup>2</sup>
Baño 2	3,1 m <sup>2</sup>
Dormitorio 1	12,2 m <sup>2</sup>
Dormitorio 2	10,0 m <sup>2</sup>
<b>SUP. ÚTIL VIVIENDA</b>	<b>65,6 m<sup>2</sup></b>
Terraza / patio	- m <sup>2</sup>
Tendedero	- m <sup>2</sup>
<b>SUP. CONS. CON Z.C.</b>	<b>84,91 m<sup>2</sup></b>



**Advertencia legal:** El presente documento (plano) no es definitivo. Se ha elaborado conforme al anteproyecto del edificio, por lo que puede sufrir modificaciones como consecuencia de la tramitación de la licencia de obras, o por cualquier tipo de exigencias técnicas o legales, o como consecuencia del desarrollo de la obra. Todo el mobiliario, en especial el de cocina y baños, están dibujados como ejemplos de distribución. Sólo se entregará el mobiliario o electrodomésticos que se especifiquen en la memoria comercial definitiva. Es un plano meramente informativo sin contenido contractual.