

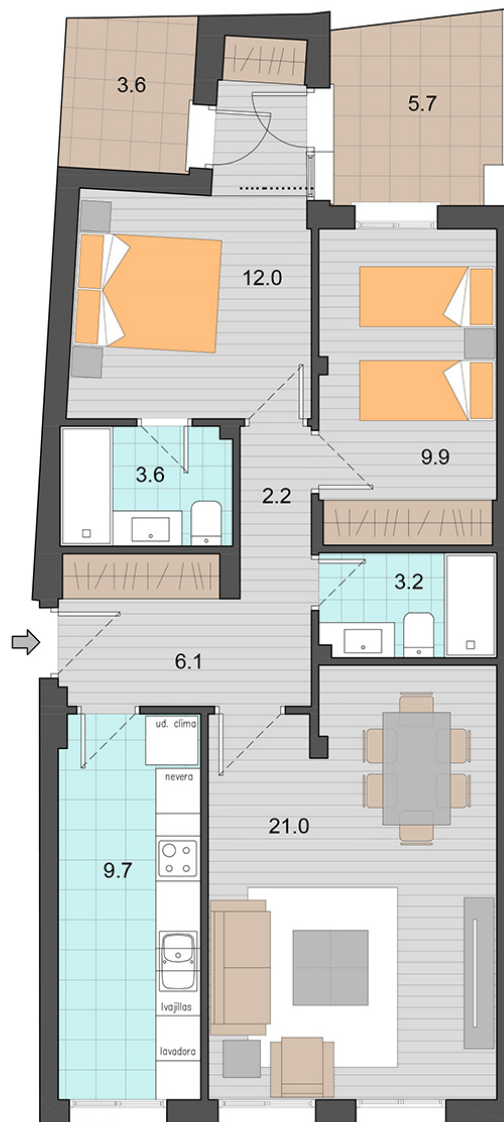
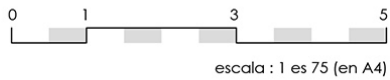


**PromoRed**

VALDILECHA  
18 viviendas  
garaje y trasteros



**LARES DE VALDILECHA**  
Construyendo historias. creando hogares



### Portal 1 - Bajo A

SUPERFICIES VIVIENDA	
Vestíbulo	6,1 m <sup>2</sup>
Cocina	9,7 m <sup>2</sup>
Salón comedor	21,0 m <sup>2</sup>
Distribuidor	2,2 m <sup>2</sup>
Baño 1	3,6 m <sup>2</sup>
Baño 2	3,2 m <sup>2</sup>
Dormitorio 1	12,0 m <sup>2</sup>
Dormitorio 2	9,9 m <sup>2</sup>
SUP. ÚTIL VIVIENDA 67,7 m <sup>2</sup>	
Terraza / patio	9,3 m <sup>2</sup>
Tendedero	- m <sup>2</sup>
SUP. CONS. CON Z.C. 87,62 m <sup>2</sup>	



**Advertencia legal:** El presente documento (plano) no es definitivo. Se ha elaborado conforme al anteproyecto del edificio, por lo que puede sufrir modificaciones como consecuencia de la tramitación de la licencia de obras, o por cualquier tipo de exigencias técnicas o legales, o como consecuencia del desarrollo de la obra. Todo el mobiliario, en especial el de cocina y baños, están dibujados como ejemplos de distribución. Sólo se entregará el mobiliario o electrodomésticos que se especifiquen en la memoria comercial definitiva. Es un plano meramente informativo sin contenido contractual.