



VELILLA DE SAN ANTONIO  
76 viviendas VPPL  
garaje, trastero y piscina



LARES DE VELILLA  
Construyendo historias, creando hogares



Vivienda tipo 9 - 25 ud  
portales 1, 2, 3 y 4  
planta baja

**SUPERFICIES VIVIENDA**

Vestíbulo	3,6 m <sup>2</sup>
Cocina	7,3 m <sup>2</sup>
Salón comedor	20,1 m <sup>2</sup>
Distribuidor	2,9 m <sup>2</sup>
Baño 1	3,9 m <sup>2</sup>
Baño 2	3,4 m <sup>2</sup>
Dormitorio 1	12,5 m <sup>2</sup>
Dormitorio 2	9,8 m <sup>2</sup>

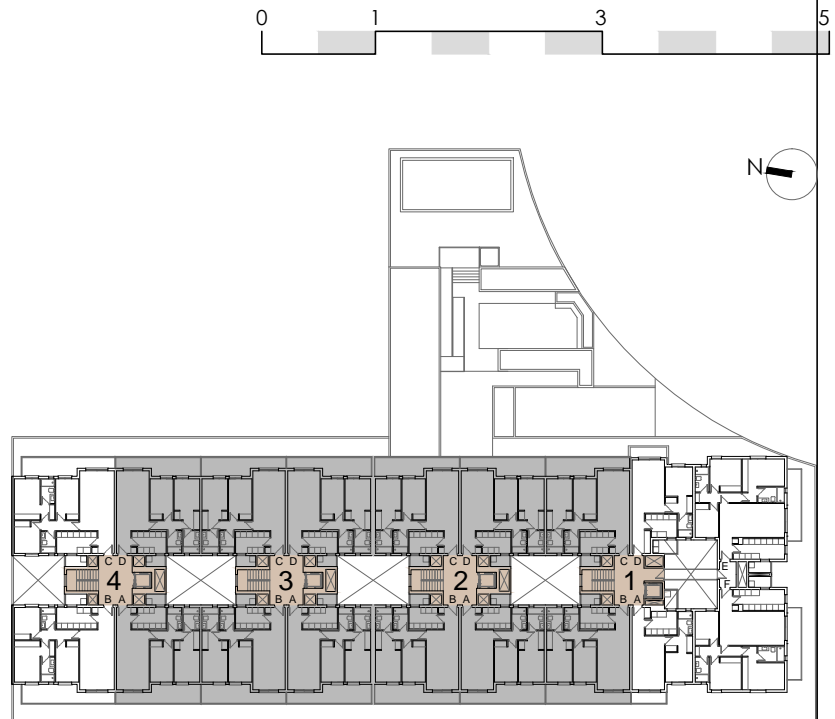
SUP. ÚTIL VIVIENDA 63,5 m<sup>2</sup>

Terraza/jardín 13,3 m<sup>2</sup>

Tendedero 2,1 m<sup>2</sup>

SUP. UTIL COMPUTABLE 69,85 m<sup>2</sup>

SUP. CONS. CON Z.C. 88,42 m<sup>2</sup>



**Advertencia legal:** El presente documento (plano) no es definitivo. Se ha elaborado conforme al anteproyecto del edificio, por lo que puede sufrir modificaciones como consecuencia de la tramitación de la licencia de obras, o por cualquier tipo de exigencias técnicas o legales, o como consecuencia del desarrollo de la obra. Todo el mobiliario, en especial el de cocina y baños, están dibujados como ejemplos de distribución. Sólo se entregará el mobiliario o electrodomésticos que se especifiquen en la memoria comercial definitiva. Es un plano meramente informativo sin contenido contractual.