



VELILLA DE SAN ANTONIO

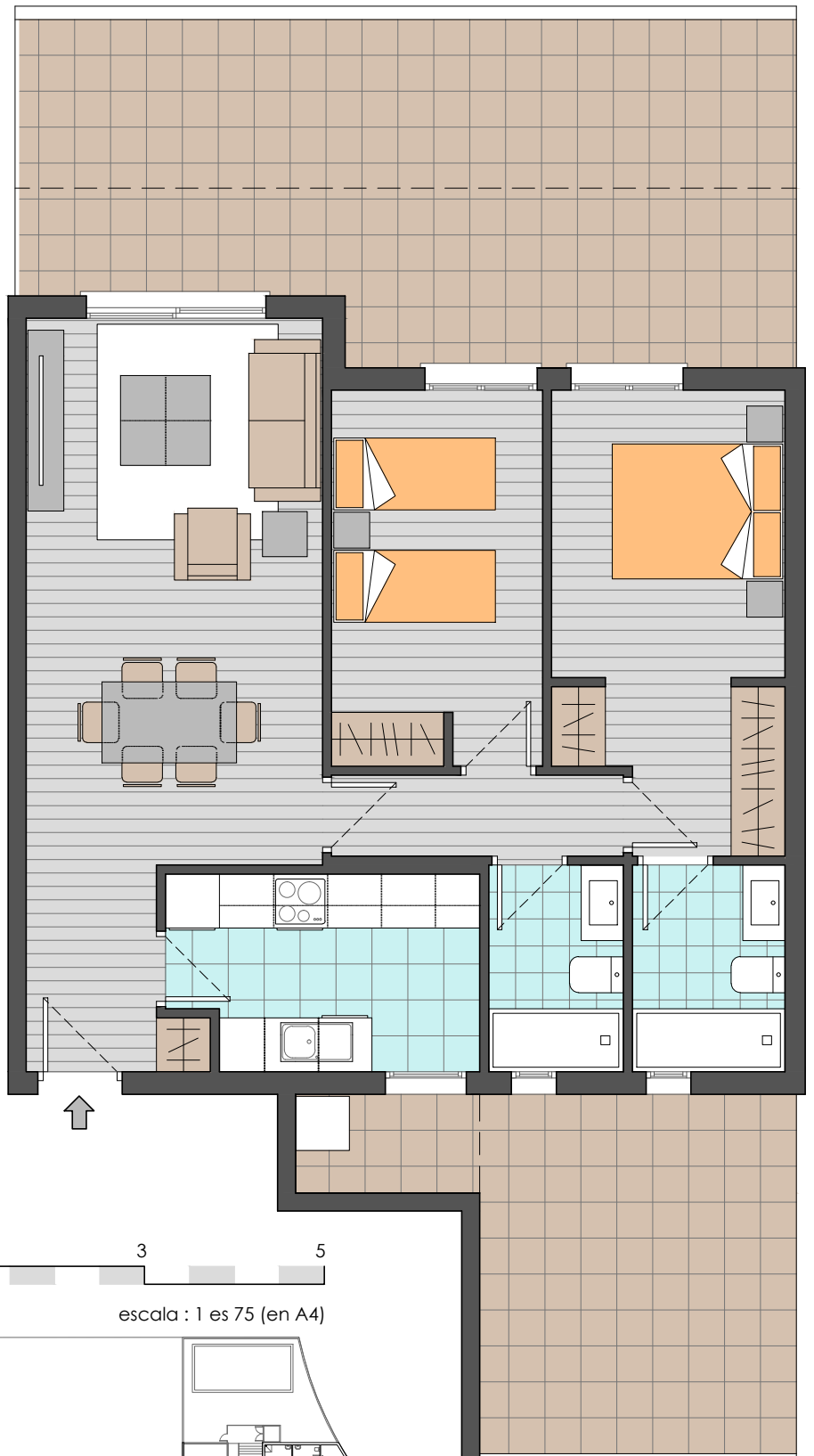
76 viviendas VPPL  
garaje, trastero y piscina



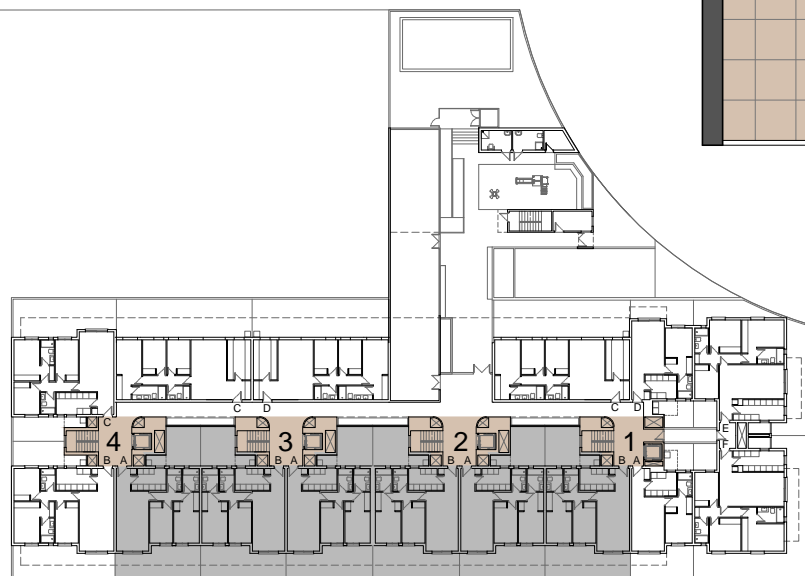
LARES DE VELILLA

Construyendo historias, creando hogares

Vivienda tipo 3 - 6 ud  
portales 1, 2, 3 y 4  
planta baja



SUPERFICIES VIVIENDA	
Vestíbulo	3,6 m <sup>2</sup>
Cocina	7,3 m <sup>2</sup>
Salón comedor	20,1 m <sup>2</sup>
Distribuidor	2,9 m <sup>2</sup>
Baño 1	3,9 m <sup>2</sup>
Baño 2	3,4 m <sup>2</sup>
Dormitorio 1	12,5 m <sup>2</sup>
Dormitorio 2	9,8 m <sup>2</sup>
<b>SUP. ÚTIL VIVIENDA 63,5 m<sup>2</sup></b>	
Terraza/jardín	44,5 m <sup>2</sup>
Tendedero	2,2 m <sup>2</sup>
<b>SUP. UTIL COMPUTABLE 69,85 m<sup>2</sup></b>	
<b>SUP. CONS. CON Z.C. 88,42 m<sup>2</sup></b>	



**Advertencia legal:** El presente documento (plano) no es definitivo. Se ha elaborado conforme al anteproyecto del edificio, por lo que puede sufrir modificaciones como consecuencia de la tramitación de la licencia de obras, o por cualquier tipo de exigencias técnicas o legales, o como consecuencia del desarrollo de la obra. Todo el mobiliario, en especial el de cocina y baños, están dibujados como ejemplos de distribución. Sólo se entregará el mobiliario o electrodomésticos que se especifiquen en la memoria comercial definitiva. Es un plano meramente informativo sin contenido contractual.