



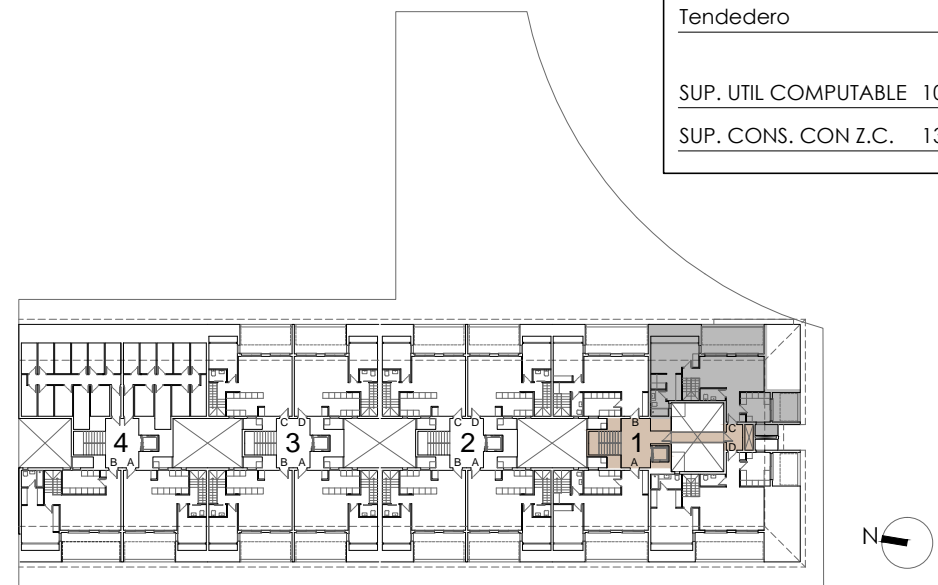
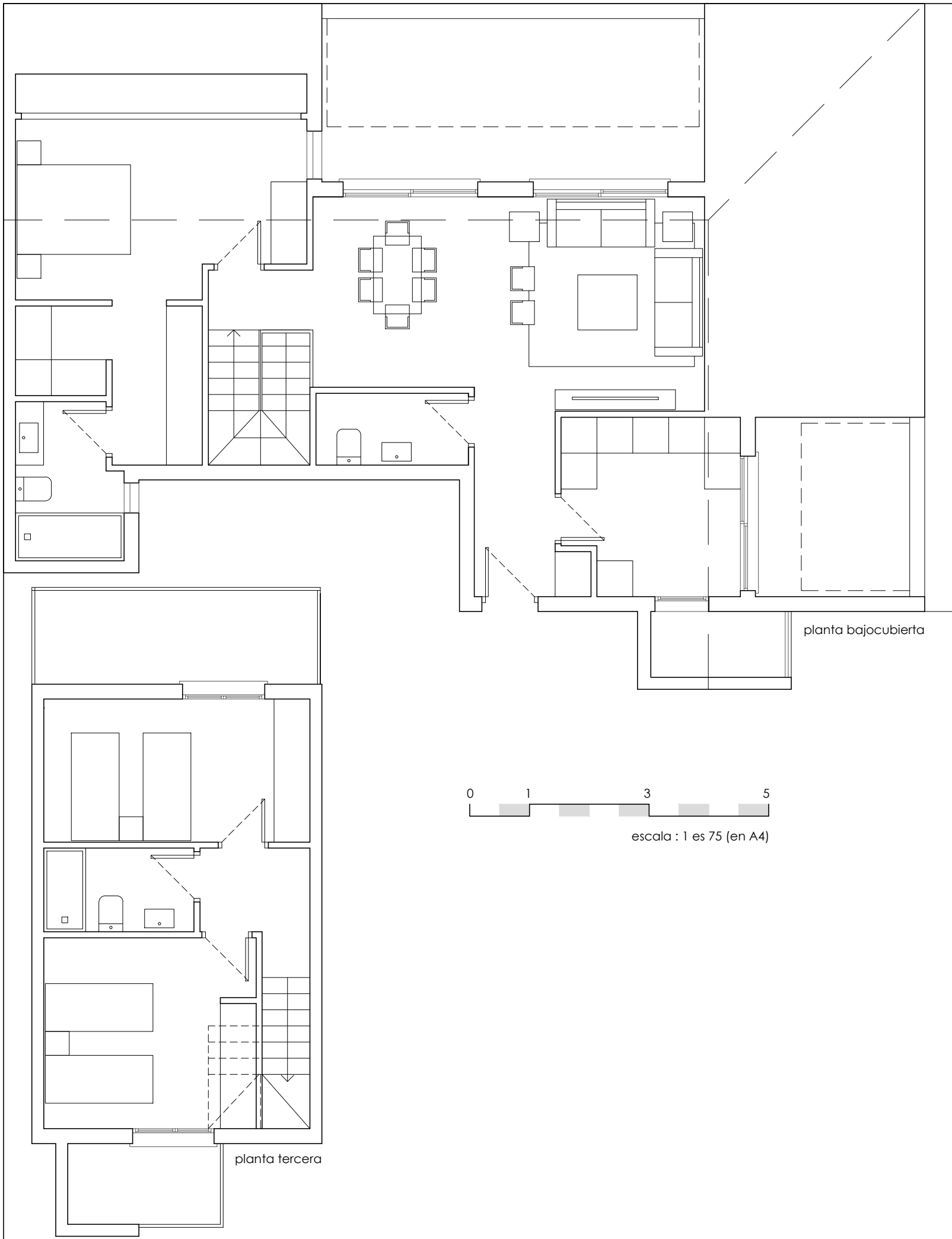
VELILLA DE SAN ANTONIO
76 viviendas VPPL
garaje, trastero y piscina



LARES DE VELILLA
Construyendo historias, creando hogares

Vivienda tipo 19 - 1 ud
portal 1
planta bajocubierta

SUPERFICIES VIVIENDA	
Vestíbulo	4,6 m ²
Cocina	8,5 m ²
Salón comedor	22,4 m ²
Distribuidor	4,2 m ²
Aseo	3,0 m ²
Baño 1	4,4 m ²
Baño 2	3,5 m ²
Dormitorio 1	20,1 m ²
Dormitorio 2	11,0 m ²
Dormitorio 3	10,6 m ²
Escalera	3,8 m ²
SUP. ÚTIL VIVIENDA	96,1 m²
Terraza/jardín	33,9 m ²
Tendedero	2,5 m ²
SUP. UTIL COMPUTABLE	105,71 m²
SUP. CONS. CON Z.C.	133,81 m²



Advertencia legal: El presente documento (plano) no es definitivo. Se ha elaborado conforme al anteproyecto del edificio, por lo que puede sufrir modificaciones como consecuencia de la tramitación de la licencia de obras, o por cualquier tipo de exigencias técnicas o legales, o como consecuencia del desarrollo de la obra. Todo el mobiliario, en especial el de cocina y baños, están dibujados como ejemplos de distribución. Sólo se entregará el mobiliario o electrodomésticos que se especifiquen en la memoria comercial definitiva. Es un plano meramente informativo sin contenido contractual.