



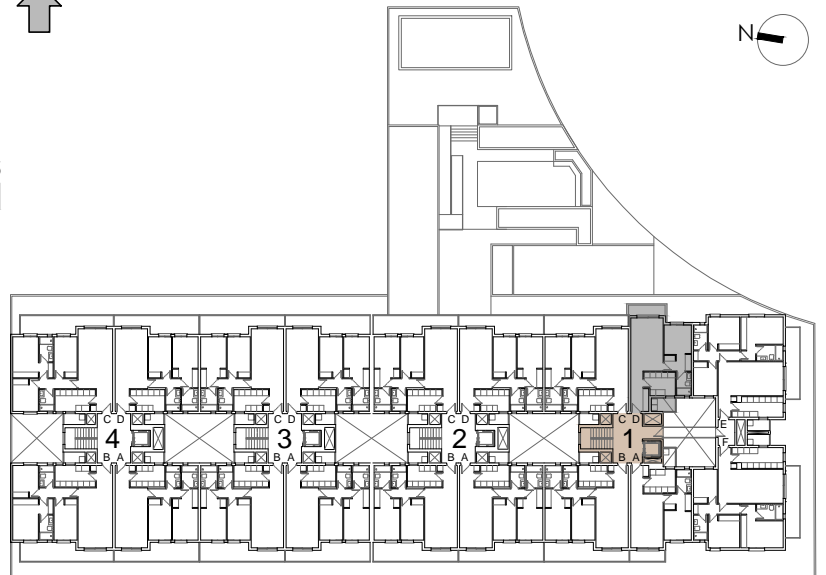
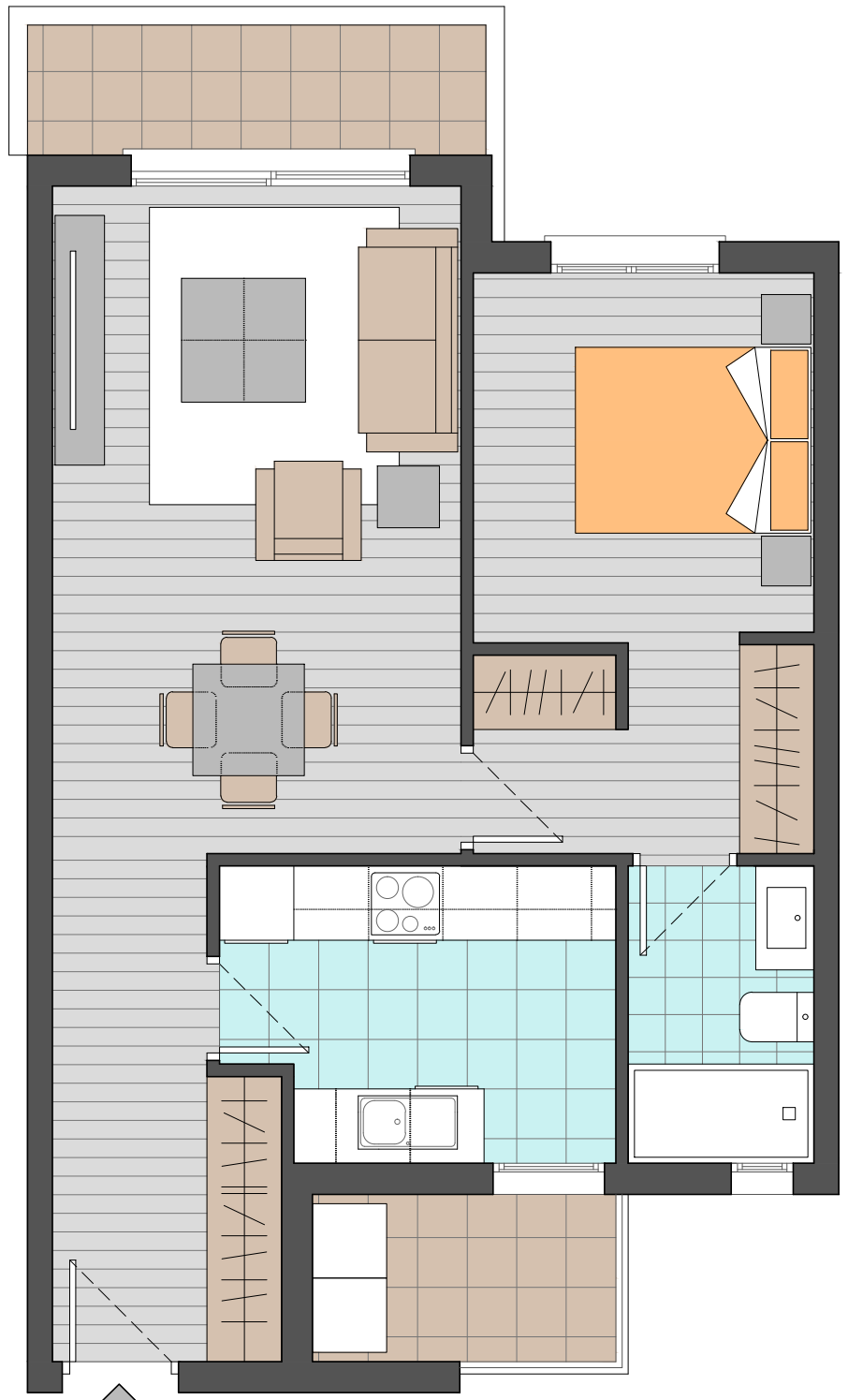
VELILLA DE SAN ANTONIO
76 viviendas VPPL
garaje, trastero y piscina



LARES DE VELILLA
Construyendo historias, creando hogares

Vivienda tipo 10 - 2 ud
portal 1
plantas 1 y 2

SUPERFICIES VIVIENDA	
Vestíbulo	6,5 m ²
Cocina	7,2 m ²
Salón comedor	17,8 m ²
Baño 1	3,6 m ²
Dormitorio 1	12,6 m ²
SUP. ÚTIL VIVIENDA	47,7 m²
Terraza/jardín	3,8 m ²
Tendedero	3,3 m ²
SUP. UTIL COMPUTABLE	51,25 m²
SUP. CONS. CON Z.C.	65,11 m²



Advertencia legal: El presente documento (plano) no es definitivo. Se ha elaborado conforme al anteproyecto del edificio, por lo que puede sufrir modificaciones como consecuencia de la tramitación de la licencia de obras, o por cualquier tipo de exigencias técnicas o legales, o como consecuencia del desarrollo de la obra. Todo el mobiliario, en especial el de cocina y baños, están dibujados como ejemplos de distribución. Sólo se entregará el mobiliario o electrodomésticos que se especifiquen en la memoria comercial definitiva. Es un plano meramente informativo sin contenido contractual.