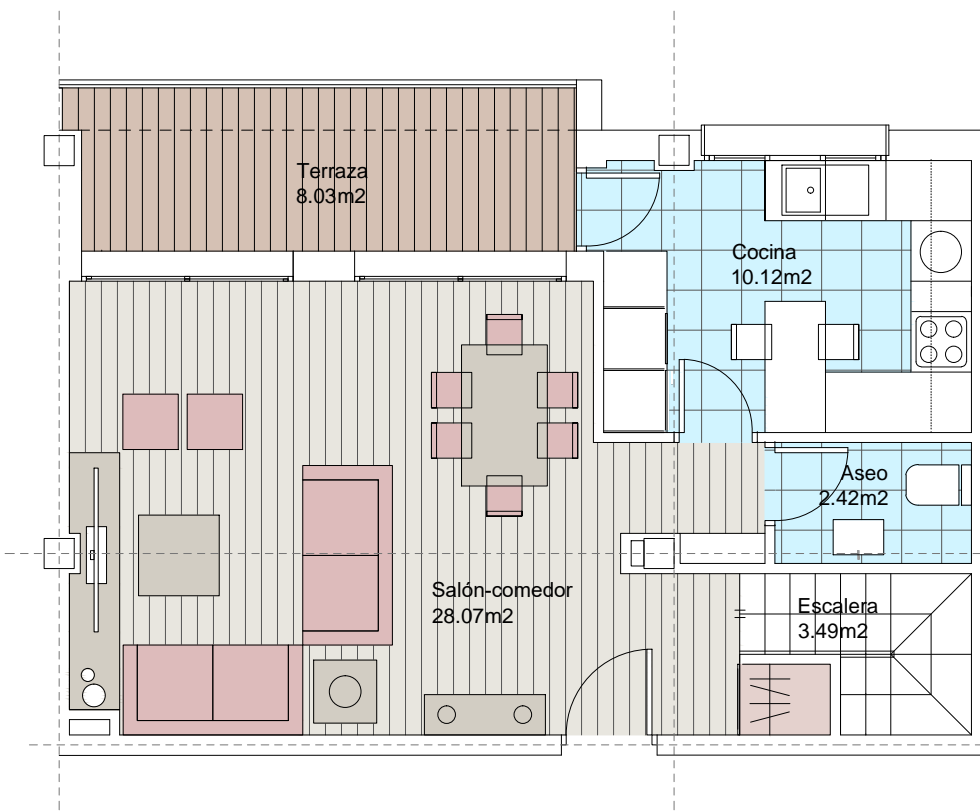




LARES DE GRIÑÓN  
Construyendo historias, creando hogares



## Nº33

### Bloque 1. Planta Dúplex. Nº 33

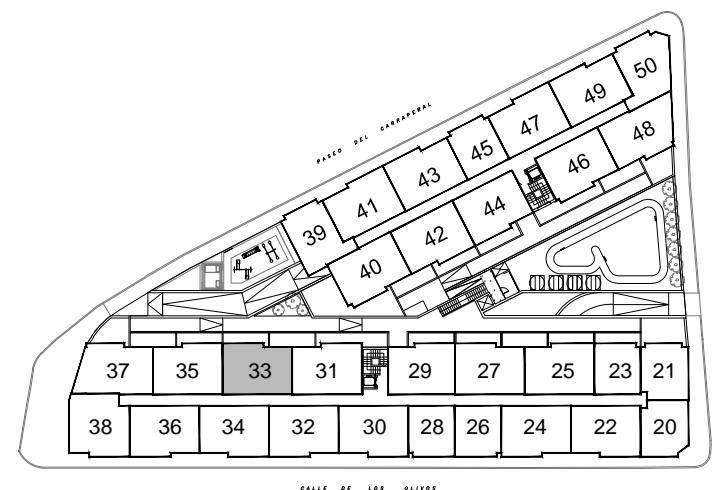
#### SUPERFICIES ÚTILES

DÚPLEX BAJA	
Superficie ÚTIL vivienda	44.10 m2
Superficie ÚTIL terraza	8.03 m2
DÚPLEX ALTA	
Superficie ÚTIL vivienda	47.91 m2
<b>Superficie ÚTIL total (viv+terrace)</b>	<b>100.04 m2</b>

#### SUPERFICIES CONSTRUIDAS

DÚPLEX BAJA	
Superficie CONSTRUIDA vivienda	49.92 m2
Superficie CONSTRUIDA terraza	8.58 m2
DÚPLEX ALTA	
Superficie CONSTRUIDA vivienda	54.42 m2
<b>Superficie CONSTRUIDA total (viv+terrace)</b>	<b>112.92 m2</b>

**Advertencia legal:** El presente documento (plano) no es definitivo. Se ha elaborado conforme al anteproyecto del edificio, por lo que puede sufrir modificaciones como consecuencia de la tramitación de la licencia de obras, o por cualquier tipo de exigencias técnicas o legales, o como consecuencia del desarrollo de la obra. Todo el mobiliario, en especial el de cocina y baños, están dibujados como ejemplos de distribución. Solo se entregará el mobiliario o electrodomésticos que se especifiquen en la memoria comercial definitiva. Es un plano meramente informativo sin contenido contractual.



ESCALA GRÁFICA