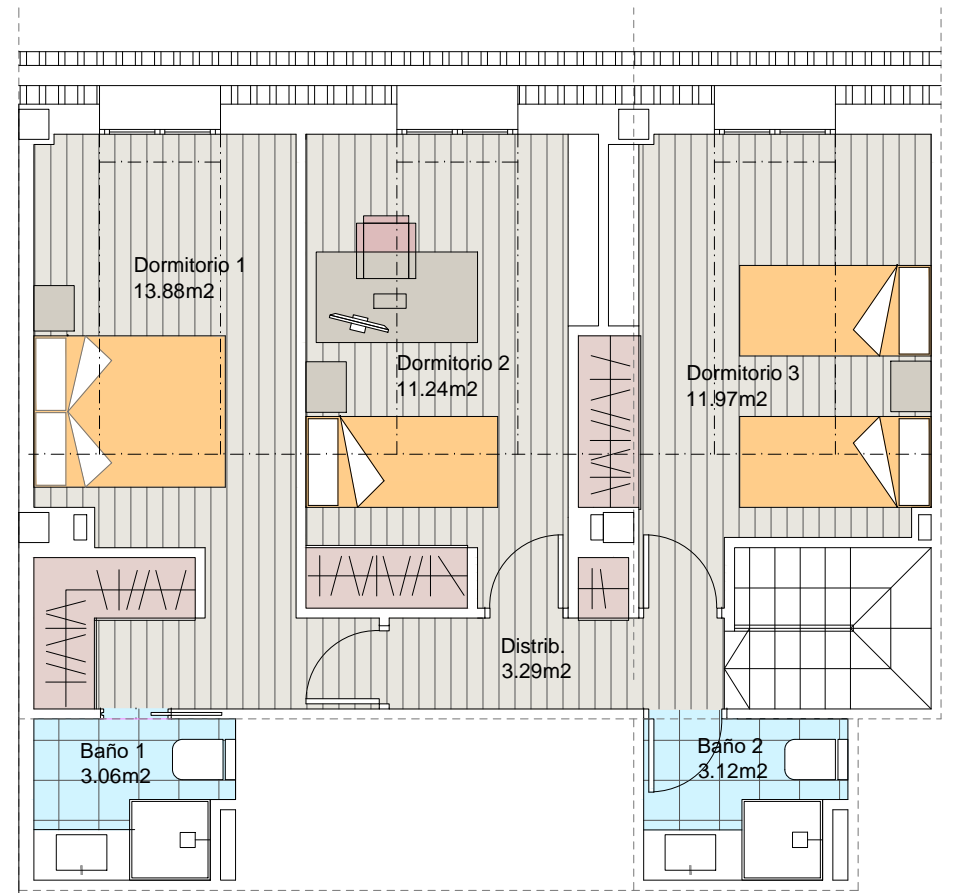
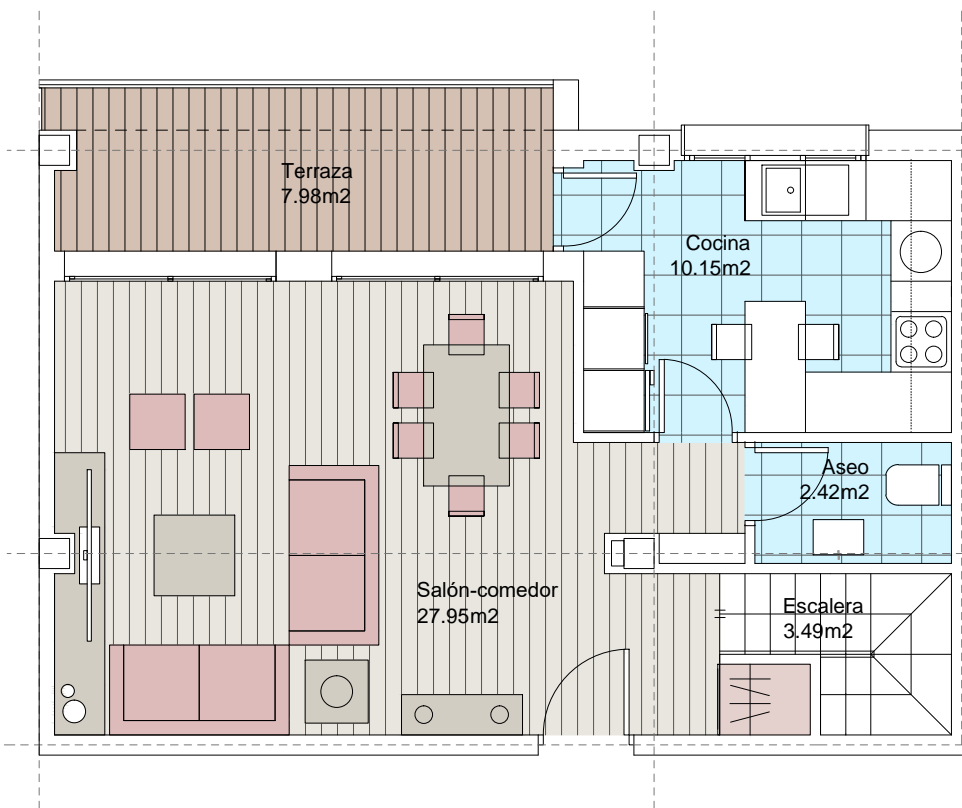




LARES DE GRIÑÓN
Construyendo historias, creando hogares



PromoRed



Nº27

Bloque 1. Planta Dúplex. Nº 27

SUPERFICIES ÚTILES

DÚPLEX BAJA

Superficie ÚTIL vivienda	44.01 m2
Superficie ÚTIL terraza	7.98 m2

DÚPLEX ALTA

Superficie ÚTIL vivienda	46.56 m2
--------------------------	----------

Superficie ÚTIL total (viv+terrace)	98.55 m2
-------------------------------------	----------

SUPERFICIES CONSTRUIDAS

DÚPLEX BAJA

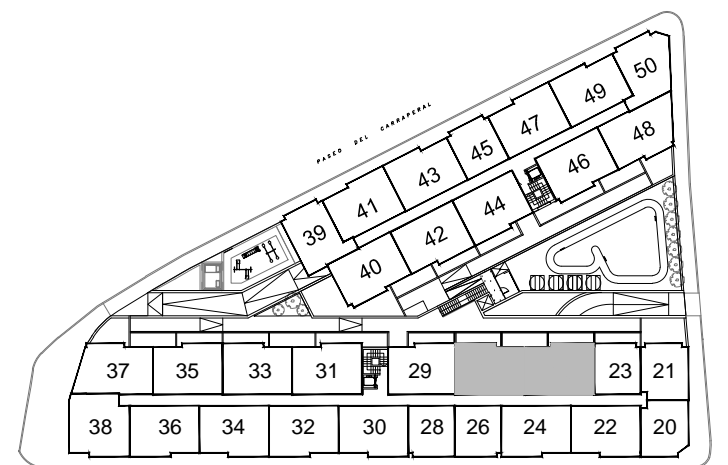
Superficie CONSTRUIDA vivienda	49.96 m2
Superficie CONSTRUIDA terraza	8.53 m2

DÚPLEX ALTA

Superficie CONSTRUIDA vivienda	53.45 m2
--------------------------------	----------

Superficie CONSTRUIDA total (viv+terrace)	111.94 m2
---	-----------

Advertencia legal: El presente documento (plano) no es definitivo. Se ha elaborado conforme al anteproyecto del edificio, por lo que puede sufrir modificaciones como consecuencia de la tramitación de la licencia de obras, o por cualquier tipo de exigencias técnicas o legales, o como consecuencia del desarrollo de la obra. Todo el mobiliario, en especial el de cocina y baños, están dibujados como ejemplos de distribución. Solo se entregará el mobiliario o electrodomésticos que se especifiquen en la memoria comercial definitiva. Es un plano meramente informativo sin contenido contractual.



ESCALA GRÁFICA