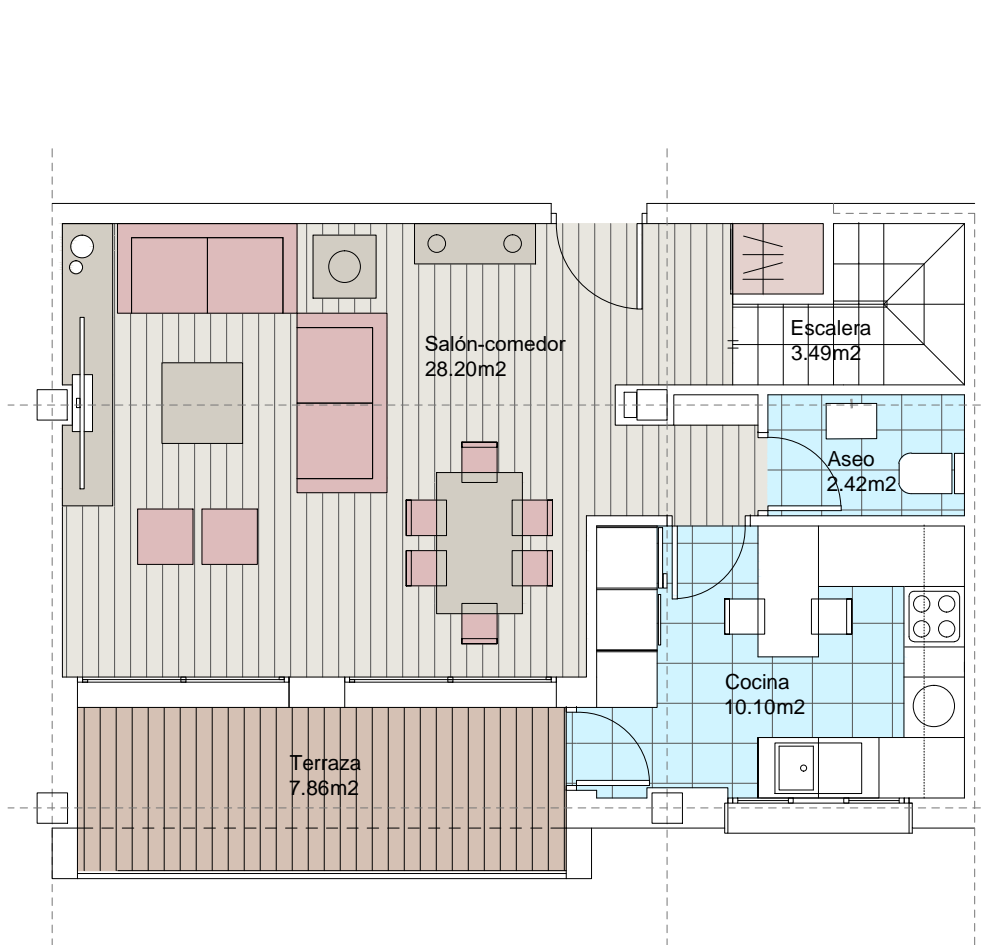




LARES DE GRIÑÓN  
Construyendo historias, creando hogares



## Nº24

### Bloque 1. Planta Dúplex. Nº 24

#### SUPERFICIES ÚTILES

##### DÚPLEX BAJA

Superficie ÚTIL vivienda 44.21 m2  
Superficie ÚTIL terraza 7.86 m2

##### DÚPLEX ALTA

Superficie ÚTIL vivienda 47.68 m2

Superficie ÚTIL total (viv+terrazza) 99.75 m2

#### SUPERFICIES CONSTRUIDAS

##### DÚPLEX BAJA

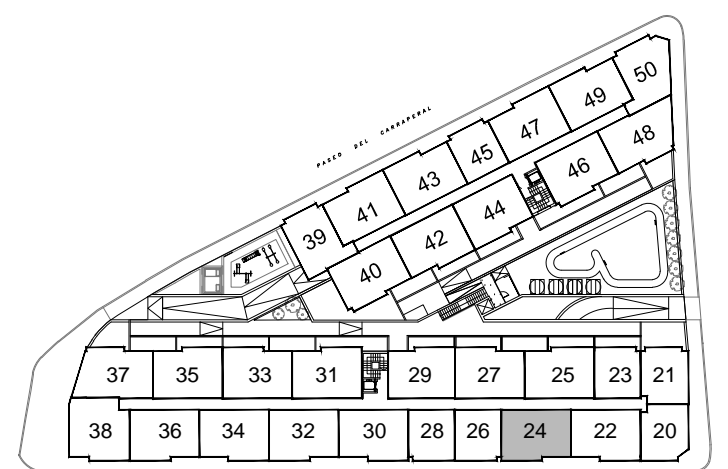
Superficie CONSTRUIDA vivienda 50.00 m2  
Superficie CONSTRUIDA terraza 8.50 m2

##### DÚPLEX ALTA

Superficie CONSTRUIDA vivienda 54.32 m2

Superficie CONSTRUIDA total (viv+terrazza) 112.82 m2

**Advertencia legal:** El presente documento (plano) no es definitivo. Se ha elaborado conforme al anteproyecto del edificio, por lo que puede sufrir modificaciones como consecuencia de la tramitación de la licencia de obras, o por cualquier tipo de exigencias técnicas o legales, o como consecuencia del desarrollo de la obra. Todo el mobiliario, en especial el de cocina y baños, están dibujados como ejemplos de distribución. Solo se entregará el mobiliario o electrodomésticos que se especifiquen en la memoria comercial definitiva. Es un plano meramente informativo sin contenido contractual.



ESCALA GRÁFICA

e= 1/75