



LARES DE GRIÑÓN  
Construyendo historias, creando hogares



## Nº 13

Bloque 2. Planta Baja. Nº 13

### SUPERFICIES ÚTILES

Superficie ÚTIL vivienda	86.62 m <sup>2</sup>
Superficie ÚTIL terraza	44.69 m <sup>2</sup>

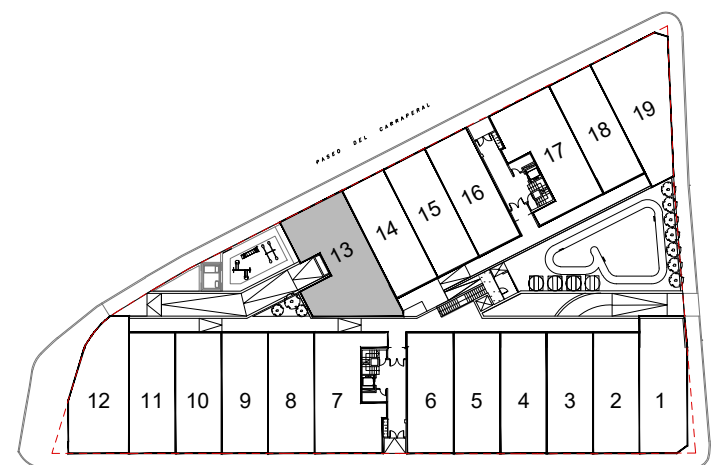
Superficie ÚTIL total (viv+terracea)	131.31 m <sup>2</sup>
--------------------------------------	-----------------------

### SUPERFICIES CONSTRUIDAS

Superficie CONSTRUIDA vivienda	100.92 m <sup>2</sup>
Superficie CONSTRUIDA terraza	48.89 m <sup>2</sup>

Superficie CONSTRUIDA total (viv+terracea)	149.81 m <sup>2</sup>
--	-----------------------

**Advertencia legal:** El presente documento (plano) no es definitivo. Se ha elaborado conforme al anteproyecto del edificio, por lo que puede sufrir modificaciones como consecuencia de la tramitación de la licencia de obras, o por cualquier tipo de exigencias técnicas o legales, o como consecuencia del desarrollo de la obra. Todo el mobiliario, en especial el de cocina y baños, están dibujados como ejemplos de distribución. Solo se entregará el mobiliario o electrodomésticos que se especifiquen en la memoria comercial definitiva. Es un plano meramente informativo sin contenido contractual.



ESCALA GRÁFICA

e= 1/75