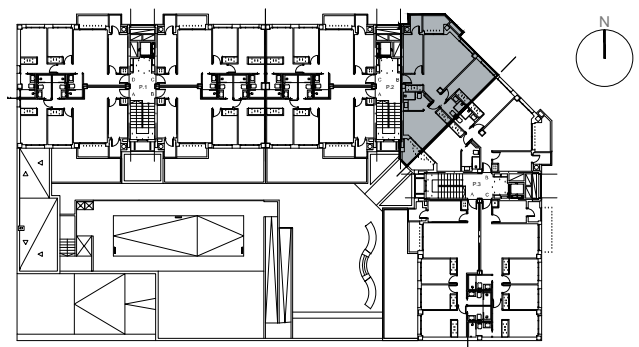




Vivienda 2D
Planta Primera. Portal 2. Letra B

SUPERFICIES ÚTILES	
Superficie ÚTIL vivienda	66.66 m ²
Superficie ÚTIL terraza	6.08 m ²
Superficie ÚTIL total (viv+terrazza)	72.74 m²
SUPERFICIES CONSTRUIDAS	
Superficie CONSTRUIDA vivienda	77.90 m ²
Superficie CONSTRUIDA terraza	7.81 m ²
Superficie CONSTRUIDA total (viv+terrazza)	85.71 m²
Superficie CONSTRUIDA vivienda con zonas comunes (sin terraza)	94.87 m²



Advertencia legal: El presente documento (plano) no es definitivo. Se ha elaborado conforme al anteproyecto del edificio, por lo que puede sufrir modificaciones como consecuencia de la tramitación de la licencia de obras, o por cualquier tipo de exigencias técnicas o legales, o como consecuencia del desarrollo de la obra. Todo el mobiliario, en especial el de cocina y baños, están dibujados como ejemplos de distribución. Solo se entregará el mobiliario o electrodomésticos que se especifiquen en la memoria comercial definitiva.
 Es un plano meramente informativo sin contenido contractual.

