

Vivienda 2D Planta Primera. Letra E

SUPERFICIES ÚTILES

Superficie ÚTIL vivienda	64.65 m ²
Superficie ÚTIL terraza	m ²

Superficie ÚTIL total (viv+terrazza)	64.65 m ²
--------------------------------------	----------------------

SUPERFICIES CONSTRUIDAS

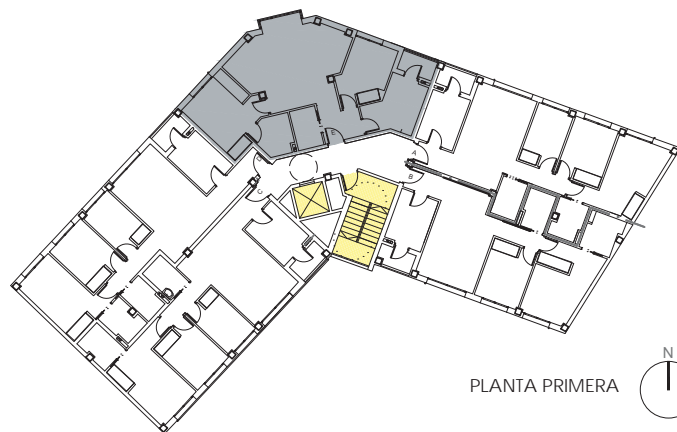
Superficie CONSTRUIDA vivienda	74.56 m ²
Superficie CONSTRUIDA terraza	- m ²

Superficie CONSTRUIDA total (viv+terrazza)	74.56 m ²
--	----------------------

Superficie CONSTRUIDA vivienda con zonas comunes (sin terraza)	88.86 m ²
--	----------------------

Advertencia legal: El presente documento (plano) no es definitivo. Se ha elaborado conforme al anteproyecto del edificio, por lo que puede sufrir modificaciones como consecuencia de la tramitación de la licencia de obras, o por cualquier tipo de exigencias técnicas o legales, o como consecuencia del desarrollo de la obra. Todo el mobiliario, en especial el de cocina y baños, están dibujados como ejemplos de distribución. Solo se entregará el mobiliario o electrodomésticos que se especifiquen en la memoria comercial definitiva.

Es un plano meramente informativo sin contenido contractual.



PLANTA PRIMERA



e= 1/75 ESCALA GRÁFICA