



Vivienda 2D Planta Baja. Letra C

SUPERFICIES ÚTILES

Superficie ÚTIL vivienda	52.25 m ²
Superficie ÚTIL terraza	22.45 m ²

Superficie ÚTIL total (viv+terraza) 74.70 m²

SUPERFICIES CONSTRUIDAS

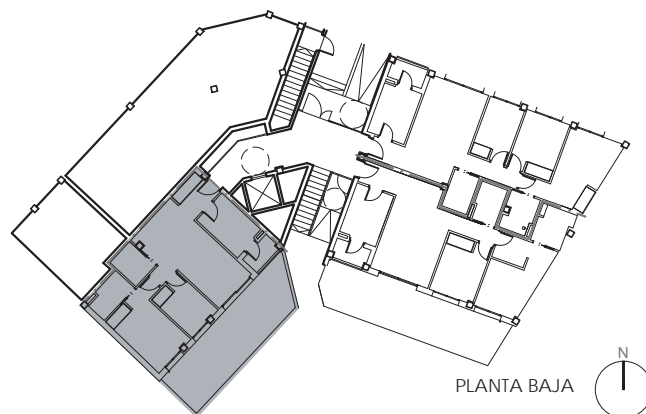
Superficie CONSTRUIDA vivienda	61.37 m ²
Superficie CONSTRUIDA terraza	25.03 m ²

Superficie CONSTRUIDA total (viv+terraza) 86.40 m²

Superficie CONSTRUIDA vivienda con zonas comunes (sin terraza) 73.14 m²

Advertencia legal: El presente documento (plano) no es definitivo. Se ha elaborado conforme al anteproyecto del edificio, por lo que puede sufrir modificaciones como consecuencia de la tramitación de la licencia de obras, o por cualquier tipo de exigencias técnicas o legales, o como consecuencia del desarrollo de la obra. Todo el mobiliario, en especial el de cocina y baños, están dibujados como ejemplos de distribución. Solo se entregará el mobiliario o electrodomésticos que se especifiquen en la memoria comercial definitiva.

Es un plano meramente informativo sin contenido contractual.



PLANTA BAJA



e= 1/75 ESCALA GRÁFICA