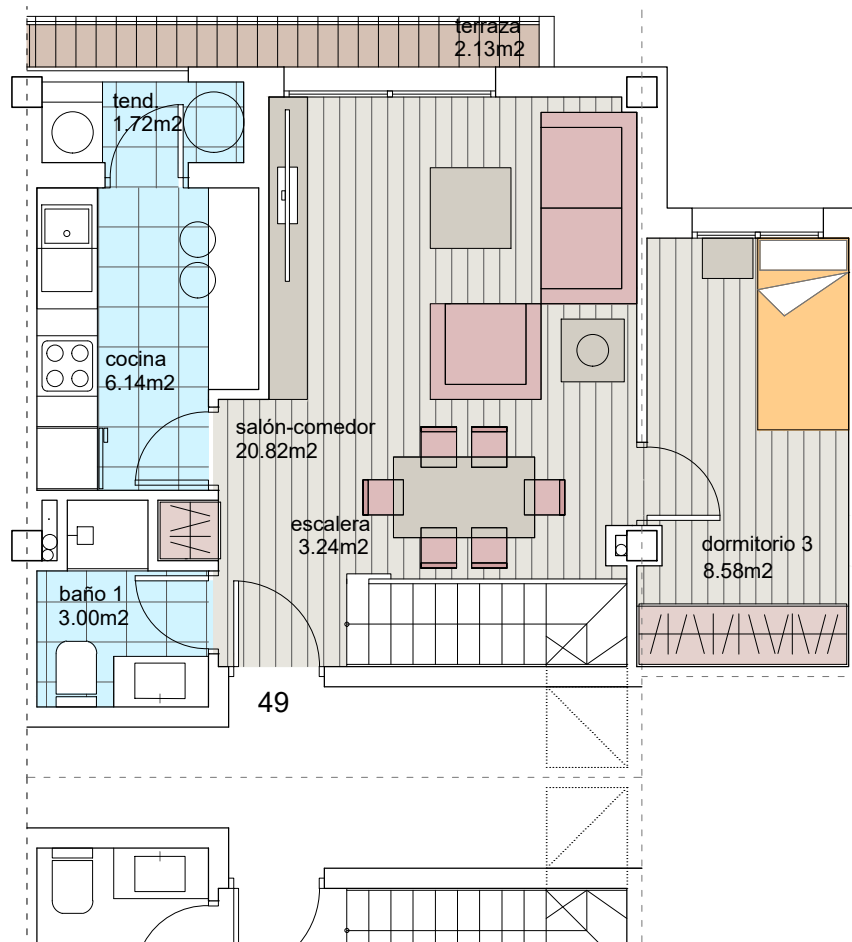
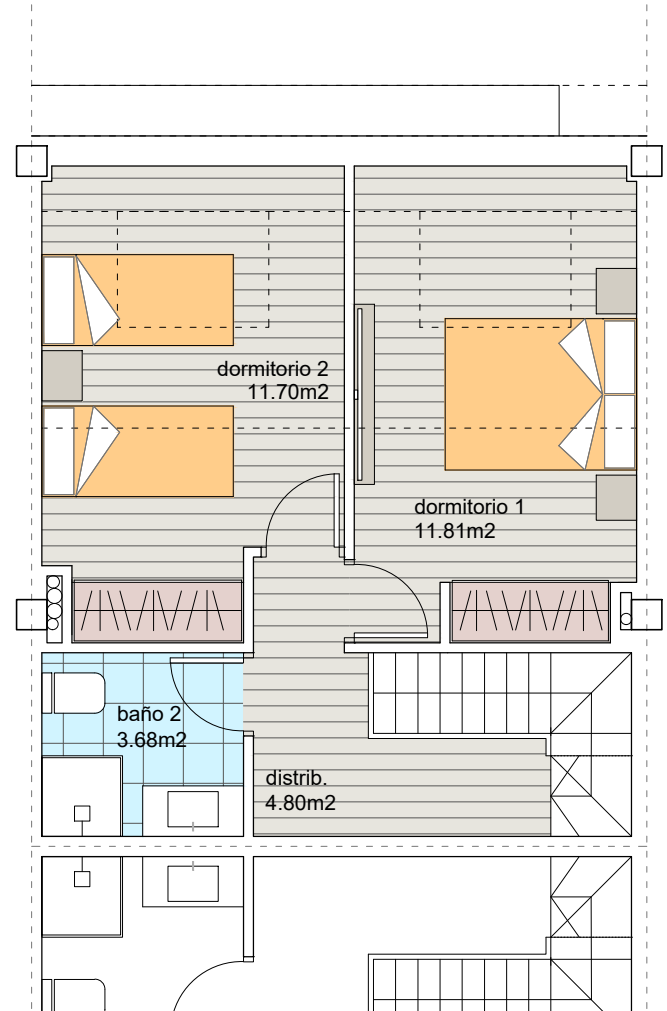




LARES DE GRIÑÓN
Construyendo historias, creando hogares



DÚPLEX BAJA



DÚPLEX ALTA

Vivienda 3D
Bloque 2. Planta dúplex. Nº 49

SUPERFICIES ÚTILES

DÚPLEX BAJA	
Superficie ÚTIL vivienda	43.51 m ²
Superficie ÚTIL terraza	2.13 m ²

DÚPLEX ALTA	
Superficie ÚTIL vivienda	31.99 m ²

Superficie ÚTIL total (viv+terrazas)	77.63 m ²
--------------------------------------	----------------------

SUPERFICIES CONSTRUIDAS

DÚPLEX BAJA	
Superficie CONSTRUIDA vivienda	45.97 m ²
Superficie CONSTRUIDA terraza	2.62 m ²

DÚPLEX ALTA	
Superficie CONSTRUIDA vivienda	39.51 m ²

Superficie CONSTRUIDA total (viv+terrazas)	88.10 m ²
--	----------------------

Superficie CONSTRUIDA vivienda con zonas comunes (sin terraza)	94.49 m ²
--	----------------------

Advertencia legal: El presente documento (plano) no es definitivo. Se ha elaborado conforme al anteproyecto del edificio, por lo que puede sufrir modificaciones como consecuencia de la tramitación de la licencia de obras, o por cualquier tipo de exigencias técnicas o legales, o como consecuencia del desarrollo de la obra. Todo el mobiliario, en especial el de cocina y baños, están dibujados como ejemplos de distribución. Solo se entregará el mobiliario o electrodomésticos que se especifiquen en la memoria comercial definitiva.
Es un plano meramente informativo sin contenido contractual.

