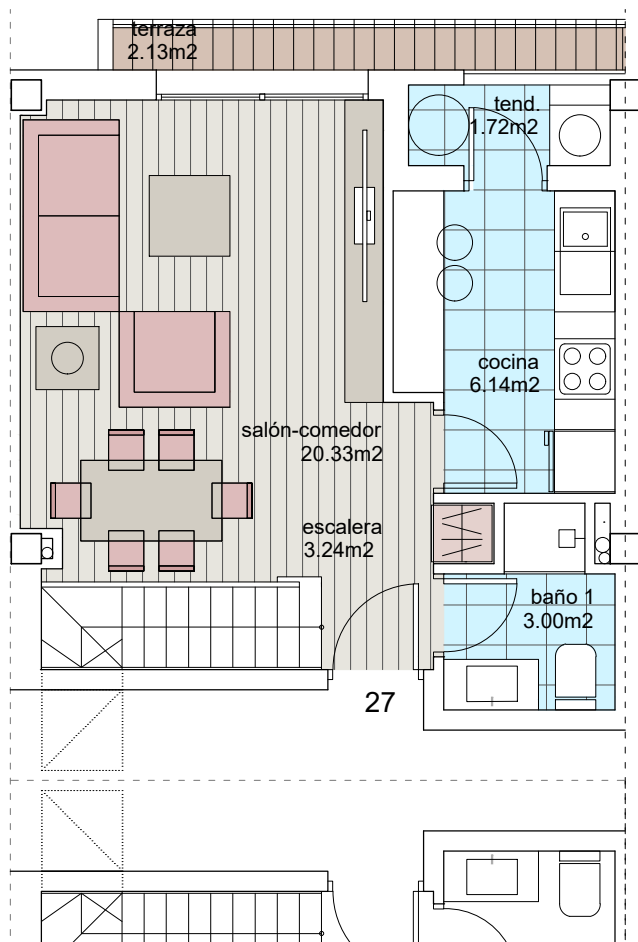


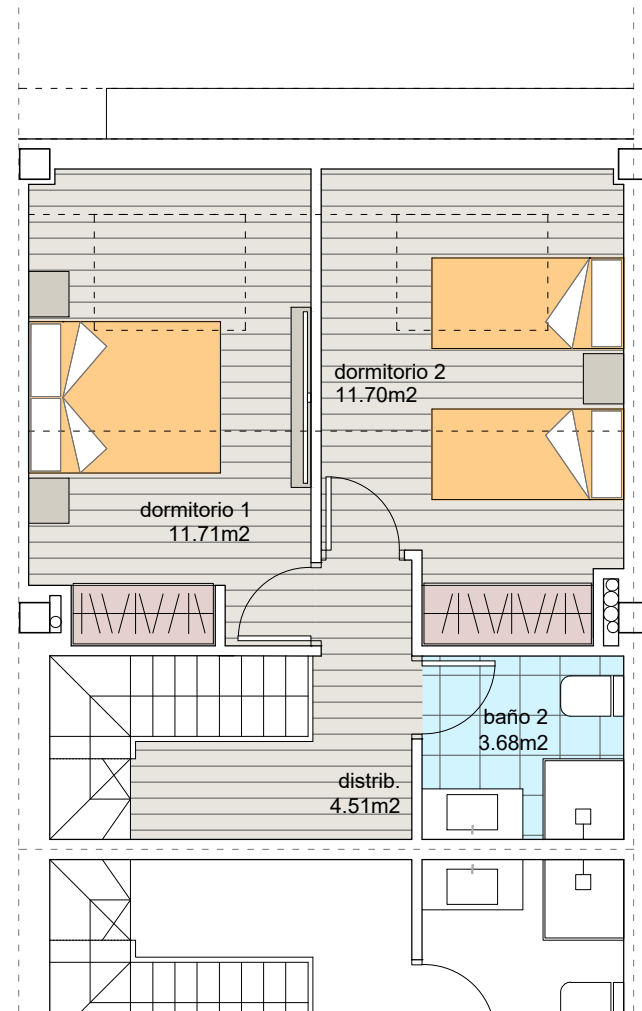


LARES DE GRIÑÓN

Construyendo historias, creando hogares



DÚPLEX BAJA



DÚPLEX ALTA

Vivienda 2D
Bloque 1. Planta dúplex. Nº 27

SUPERFICIES ÚTILES

DÚPLEX BAJA	
Superficie ÚTIL vivienda	34.43 m ²
Superficie ÚTIL terraza	2.13 m ²

DÚPLEX ALTA	
Superficie ÚTIL vivienda	31.60 m ²

Superficie ÚTIL total (viv+terrazas)	68.16 m ²
--------------------------------------	----------------------

SUPERFICIES CONSTRUIDAS

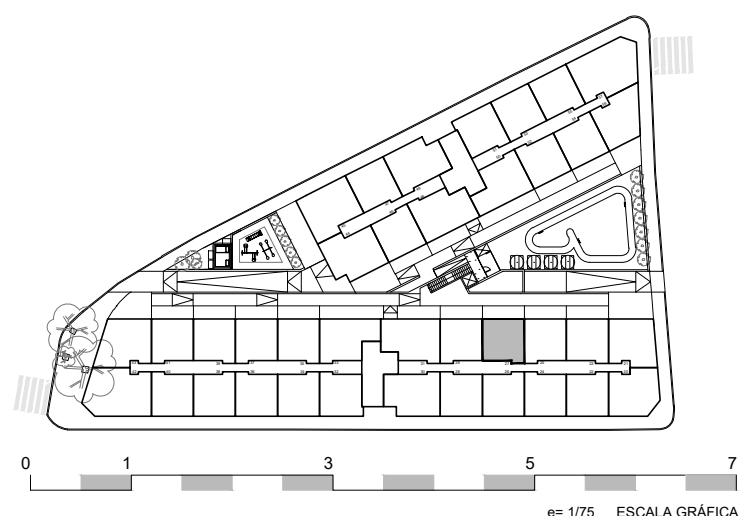
DÚPLEX BAJA	
Superficie CONSTRUIDA vivienda	35.62 m ²
Superficie CONSTRUIDA terraza	2.62 m ²

DÚPLEX ALTA	
Superficie CONSTRUIDA vivienda	38.43 m ²

Superficie CONSTRUIDA total (viv+terrazas)	76.67 m ²
--	----------------------

Superficie CONSTRUIDA vivienda con zonas comunes (sin terraza)	81.85 m ²
--	----------------------

Advertencia legal: El presente documento (plano) no es definitivo. Se ha elaborado conforme al anteproyecto del edificio, por lo que puede sufrir modificaciones como consecuencia de la tramitación de la licencia de obras, o por cualquier tipo de exigencias técnicas o legales, o como consecuencia del desarrollo de la obra. Todo el mobiliario, en especial el de cocina y baños, están dibujados como ejemplos de distribución. Solo se entregará el mobiliario o electrodomésticos que se especifiquen en la memoria comercial definitiva.
Es un plano meramente informativo sin contenido contractual.



e= 1/75 ESCALA GRÁFICA